

**R O M Â N I A**  
**J U D E Ţ U L N E A M Ţ**  
**M U N I C I P I U L R O M A N**  
**C O N S I L I U L L O C A L**

**P R O I E C T D E H O T Ă R Ă R E**

**Nr. 101201 din 11.12.2024**

**privind aprobarea organigramei, situației posturilor și statelor  
de funcții ale Spitalului Municipal de Urgență Roman**

**CONSILIUL LOCAL AL MUNICIPIULUI ROMAN;**

Având în vedere :

- referatul de aprobare nr. 101202/11.12.2024 inițiat de Primarul municipiului Roman - domnul Laurențiu-Dan Leoreanu, precum și raportul de specialitate nr. 101549/12.12.2024, întocmit de Direcția Juridică și Administrație Publică și de Direcția Economică și Resurse Umane;

- avizul favorabil nr. \_\_ din \_\_.12.2024 al comisiei pentru buget-finanțe, avizul favorabil nr. \_\_ din \_\_.12.2024 al comisiei juridice, precum și avizul de legalitate nr. \_\_ din \_\_.12.2024 dat de Secretarul general al municipiului Roman;

Luând în considerare prevederile Legii nr. 95/2006 privind reforma în domeniul sănătății, cu modificările și completările ulterioare, ale O.U.G. nr. 162/2008 privind transferul ansamblului de atribuții și competențe exercitate de Ministerul Sănătății Publice către autoritățile administrației publice locale, cu modificările și completările ulterioare, ale H.G. nr. 56/2009 pentru aprobarea Normelor metodologice de aplicare a O.U.G. nr. 162/2008 privind transferul ansamblului de atribuții și competențe exercitate de Ministerul Sănătății către autoritățile administrației publice locale;

- prevederile art. 129, alin. (2), lit.”a” și alin.(3) lit.”c” din O.U.G. nr. 57/2019 privind Codul Administrativ;

În temeiul art. 139, alin. (1), al art.140 al.(1), precum și al art. 196 al.(1) lit.”a” din același act normativ:

**HOTĂRĂȘTE:**

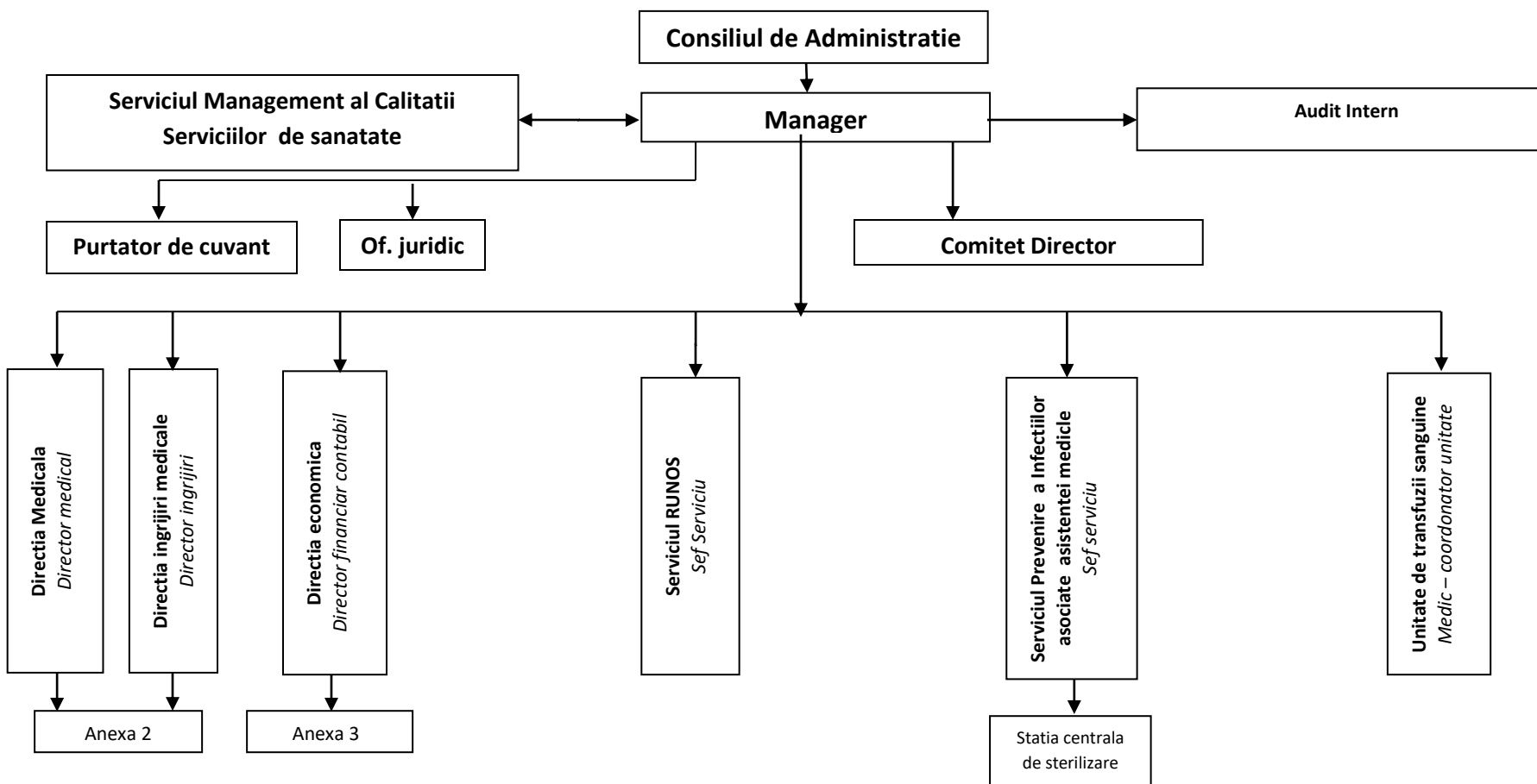
**Art. 1.** Se aprobă organigrama, situația posturilor și statele de funcții ale Spitalului Municipal de Urgență Roman, conform anexelor nr.1-3 parte integrantă din prezenta hotărâre.

**Art. 2.** La data intrării în vigoare a prezentei hotărâri, H.C.L. nr. 16 din 31.01.2024 cu modificările și completările ulterioare, se abrogă.

**Art. 3.** Hotărârea se comunică, potrivit legii, autorităților și persoanelor interesate prin grija secretarului general al municipiului.

**Inițiator**  
**Primarul Municipiului Roman,**  
**Laurențiu-Dan LEOREANU**

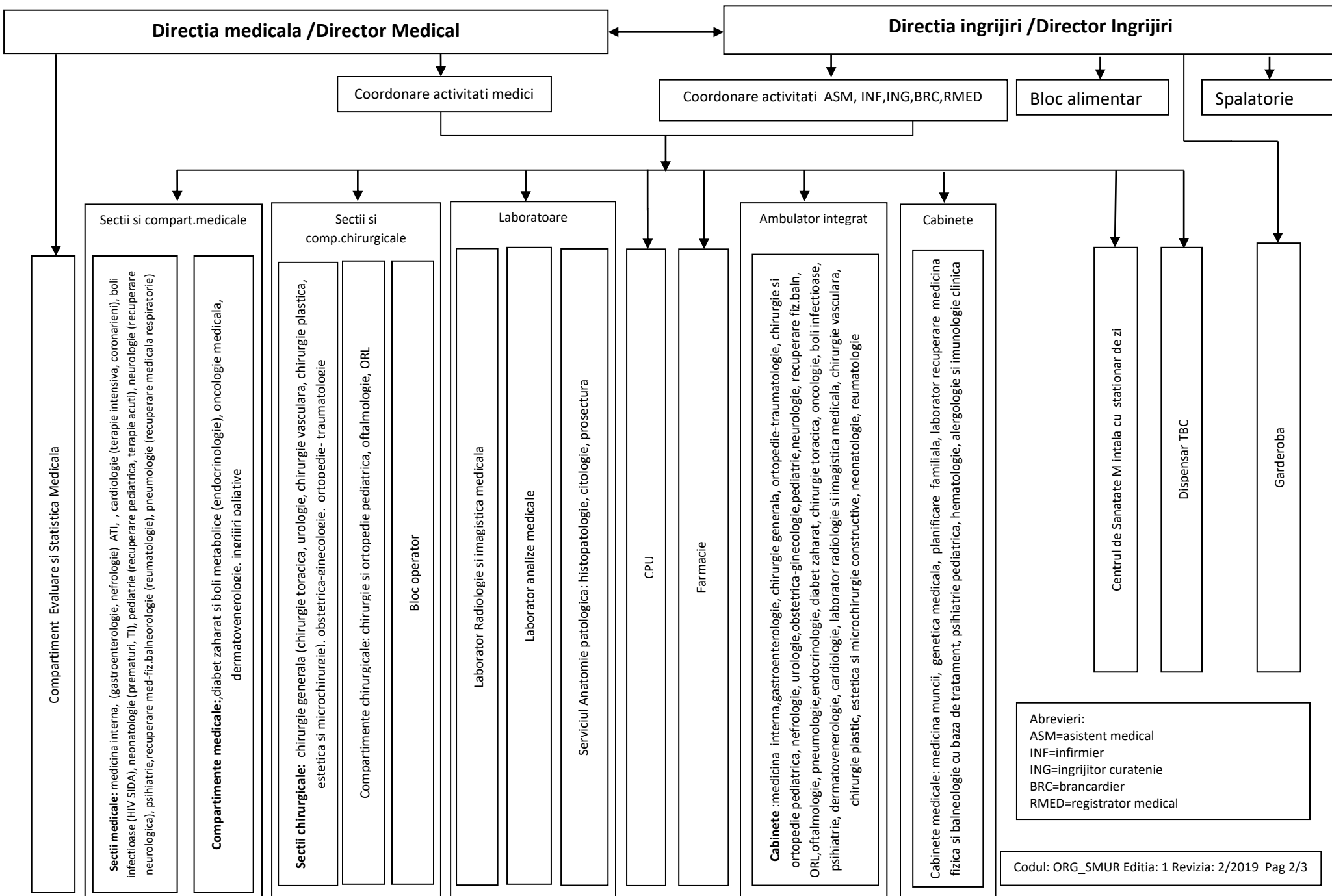
### ORGANIGRAMA SPITAL



Data:

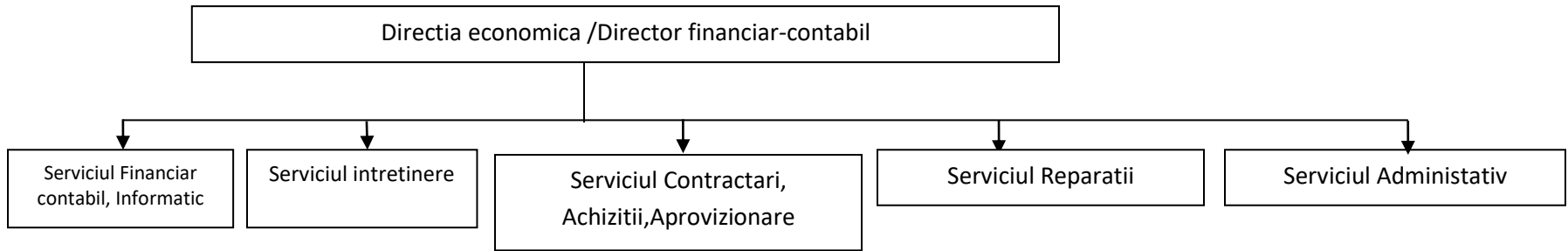
Intocmit, Sef Serviciu RUNOS

**ORGANIGRAMA STRUCTURA MEDICALA**



Abrevieri:  
 ASM=asistent medical  
 INF=infirmier  
 ING=ingrijitor curatenie  
 BRC=brancardier  
 RMED=registrator medical

**ORGANIGRAMA DIRECTIA ECONOMICA**









SPITALUL MUNICIPAL DE URGENȚĂ ROMAN

## STAT DE FUNCTII 01.01.2025

## Structura: Sectia Medicina interna

Nr. crt.	FUNCTIE	SPECIALITATE	NIVEL STUDII	TIP NORMA	CUANTUM POST	OCUPAT/VACANT
1	Medic sef sectie	Medicina Interna	S	Norma intreaga	1	OCUPAT
2	Med.Prim.	Medicina Interna	S	Norma intreaga	1	REZERVAT
3	Med.Prim.	Medicina Interna	S	Norma intreaga	1	OCUPAT
4	Med.spec.	Medicina Interna	S	Norma intreaga	1	OCUPAT
5	Med.spec.	Medicina Interna	S	Norma intreaga	1	OCUPAT
6	Med.spec.	Medicina Interna	S	Norma intreaga	1	OCUPAT
7	Med.rez. an II	Medicina Interna	S	Norma intreaga	1	OCUPAT
8	Med.rez. an III	Medicina Interna	S	Norma intreaga	1	OCUPAT
9	Med.Prim.	Nefrologie	S	Norma intreaga	1	OCUPAT
10	<b>Med.spec.</b>	<b>Nefrologie</b>	<b>S</b>	<b>Norma intreaga</b>	<b>1</b>	<b>VACANT</b>
11	Med.spec.	Gastroenterologie	S	Norma intreaga	1	OCUPAT
12	<b>Med.spec.</b>	<b>Gastroenterologie</b>	<b>S</b>	<b>Norma intreaga</b>	<b>1</b>	<b>VACANT</b>
13	<b>As.Med.S</b>	<b>Medicina Generala</b>	<b>S</b>	<b>Norma intreaga</b>	<b>1</b>	<b>VACANT</b>
14	As.Med.Pr.PL-Sef	Medicina Generala	PL	Norma intreaga	1	OCUPAT
15	As.Med.Pr.PL	Medicina Generala	PL	Norma intreaga	1	OCUPAT
16	As.Med.Pr.PL	Medicina Generala	PL	Norma intreaga	1	OCUPAT
17	As.Med.Pr.PL	Medicina Generala	PL	Norma intreaga	1	OCUPAT
18	As.Med.Pr.PL	Medicina Generala	PL	Norma intreaga	1	OCUPAT
19	As.Med.Pr.PL	Medicina Generala	PL	Norma intreaga	1	OCUPAT
20	As.Med.Pr.PL	Medicina Generala	PL	Norma intreaga	1	OCUPAT
21	As.Med.Pr.PL	Medicina Generala	PL	Norma intreaga	1	OCUPAT
22	As.Med.Pr.PL	Medicina Generala	PL	Norma intreaga	1	OCUPAT
23	As.Med.Pr.PL	Medicina Generala	PL	Norma intreaga	1	OCUPAT
24	As.Med.Pr.PL	Medicina Generala	PL	Norma intreaga	1	OCUPAT
25	As.Med.Pr.PL	Medicina Generala	PL	Norma intreaga	1	OCUPAT
26	As.Med.Pr.PL	Medicina Generala	PL	Norma intreaga	1	OCUPAT
27	As.Med.Pr.PL	Medicina Generala	PL	Norma intreaga	1	OCUPAT
28	As.Med.Pr.PL	Medicina Generala	PL	Norma intreaga	1	OCUPAT
29	As.Med.Pr.PL	Medicina Generala	PL	Norma intreaga	1	OCUPAT
30	As.Med.Pr.PL	Medicina Generala	PL	Norma intreaga	1	OCUPAT
31	As.Med.Pr.PL	Medicina Generala	PL	Norma intreaga	1	OCUPAT
32	<b>As.Med.Pr.PL</b>	<b>Medicina Generala</b>	<b>PL</b>	<b>Norma intreaga</b>	<b>1</b>	<b>VACANT</b>
33	As.Med.PL	Medicina Generala	PL	Norma intreaga	1	OCUPAT
34	As.Med.PL	Medicina Generala	PL	Norma intreaga	1	OCUPAT
35	As.Med.PL	Medicina Generala	PL	Norma intreaga	1	OCUPAT
36	As.Med.PL	Medicina Generala	PL	Norma intreaga	1	OCUPAT
37	As.Med.PL	Medicina Generala	PL	Norma intreaga	1	OCUPAT
38	As.Med.PL	Medicina Generala	PL	Norma intreaga	1	OCUPAT
39	As.Med.PL	Medicina Generala	PL	Norma intreaga	1	OCUPAT
40	As.Med.PL	Medicina Generala	PL	Norma intreaga	1	OCUPAT
41	As.Med.PL	Medicina Generala	PL	Norma intreaga	1	OCUPAT
42	<b>As.Med.Deb.PL</b>	<b>Medicina Generala</b>	<b>PL</b>	<b>Norma intreaga</b>	<b>1</b>	<b>VACANT</b>
43	<b>As.Med.Deb.PL</b>	<b>Medicina Generala</b>	<b>PL</b>	<b>Norma intreaga</b>	<b>1</b>	<b>VACANT</b>
44	<b>As.Med.Deb.PL</b>	<b>Medicina Generala</b>	<b>PL</b>	<b>Norma intreaga</b>	<b>1</b>	<b>VACANT</b>
45	<b>As.Med.Deb.PL</b>	<b>Medicina Generala</b>	<b>PL</b>	<b>Norma intreaga</b>	<b>1</b>	<b>VACANT</b>
46	<b>As.Med.Deb.PL</b>	<b>Medicina Generala</b>	<b>PL</b>	<b>Norma intreaga</b>	<b>1</b>	<b>VACANT</b>
47	Infirmiera	Infirmiera	M/G	Norma intreaga	1	OCUPAT
48	Infirmiera	Infirmiera	M/G	Norma intreaga	1	OCUPAT
49	Infirmiera	Infirmiera	M/G	Norma intreaga	1	OCUPAT
50	Infirmiera	Infirmiera	M/G	Norma intreaga	1	OCUPAT
51	Infirmiera	Infirmiera	M/G	Norma intreaga	1	OCUPAT
52	Infirmiera	Infirmiera	M/G	Norma intreaga	1	OCUPAT
53	Infirmiera	Infirmiera	M/G	Norma intreaga	1	OCUPAT



54	Infirmiera	Infirmiera	M/G	Norma intreaga	1	OCUPAT
55	Infirmiera	Infirmiera	M/G	Norma intreaga	1	OCUPAT
56	Infirmiera	Infirmiera	M/G	Norma intreaga	1	OCUPAT
57	<b>Infirmiera</b>	<b>Infirmiera</b>	<b>M/G</b>	<b>Norma intreaga</b>	<b>1</b>	<b>VACANT</b>
58	<b>Infirmiera</b>	<b>Infirmiera</b>	<b>M/G</b>	<b>Norma intreaga</b>	<b>1</b>	<b>VACANT</b>
59	<b>Infirmiera</b>	<b>Infirmiera</b>	<b>M/G</b>	<b>Norma intreaga</b>	<b>1</b>	<b>VACANT</b>
60	Infirmiera	Infirmiera	M/G	Norma intreaga	1	OCUPAT
61	<b>Infirmiera</b>	<b>Infirmiera</b>	<b>M/G</b>	<b>Norma intreaga</b>	<b>1</b>	<b>VACANT</b>
62	<b>Infirmiera</b>	<b>Infirmiera</b>	<b>M/G</b>	<b>Norma intreaga</b>	<b>1</b>	<b>VACANT</b>
63	<b>Infirmiera</b>	<b>Infirmiera</b>	<b>M/G</b>	<b>Norma intreaga</b>	<b>1</b>	<b>VACANT</b>
64	<b>Infirmiera</b>	<b>Infirmiera</b>	<b>M/G</b>	<b>Norma intreaga</b>	<b>1</b>	<b>VACANT</b>
65	Ingrijitor	Ingrijitor	M/G	Norma intreaga	1	OCUPAT
66	Ingrijitor	Ingrijitor	M/G	Norma intreaga	1	OCUPAT
67	Ingrijitor	Ingrijitor	M/G	Norma intreaga	1	OCUPAT
68	Ingrijitor	Ingrijitor	M/G	Norma intreaga	1	OCUPAT
69	Ingrijitor	Ingrijitor	M/G	Norma intreaga	1	OCUPAT
70	<b>Ingrijitor</b>	<b>Ingrijitor</b>	<b>M/G</b>	<b>Norma intreaga</b>	<b>1</b>	<b>VACANT</b>
71	<b>Ingrijitor</b>	<b>Ingrijitor</b>	<b>M/G</b>	<b>Norma intreaga</b>	<b>1</b>	<b>VACANT</b>
72	<b>Ingrijitor</b>	<b>Ingrijitor</b>	<b>M/G</b>	<b>Norma intreaga</b>	<b>1</b>	<b>VACANT</b>

### Structura:Sectia Recuperare, Medicina Fizica si Balneologie

Nr. crt.	FUNCTIE	SPECIALITATE	NIVEL STUDII	TIP NORMA	CUANTUM POST	OCUPAT/VACANT
1	Med.Primar/Spec. Sef sec	Rec.Med.Fizica si Balneolo	S	Norma intreaga	1	OCUPAT
2	Medic primar	Rec.Med.Fizica si Balneolo	S	Norma intreaga	1	REZERVAT
3	Med.spec.	Rec.Med.Fizica si Balneolo	S	Norma intreaga	1	OCUPAT
4	Med.spec.	Reumatologie	S	Norma intreaga	1	OCUPAT
5	Med.spec.	Reumatologie	S	Norma intreaga	1	OCUPAT
6	Kinetoter.Pr.-S	Kinetoterapie	S	Norma intreaga	1	OCUPAT
7	Kinetoter.Deb.-S	Kinetoterapie	S	Norma intreaga	1	VACANT
8	<b>Kinetoterapeut Deb.</b>	<b>Kinetoterapie</b>	<b>S</b>	<b>Norma intreaga</b>	<b>1</b>	<b>VACANT</b>
9	As.Med.Pr.PL-Sef	Medicina generala	PL	Norma intreaga	1	OCUPAT
10	As.Med.Pr.PL	Balneofizioterapie	PL	Norma intreaga	1	OCUPAT
11	As.Med.Pr.PL	Medicina generala	PL	Norma intreaga	1	OCUPAT
12	As.Med.Pr.PL	Medicina generala	PL	Norma intreaga	1	OCUPAT
13	As.Med.Pr.PL	Medicina generala	PL	Norma intreaga	1	OCUPAT
14	As.Med.Pr.PL	Medicina generala	PL	Norma intreaga	1	OCUPAT
15	As.Med.Pr.PL	Medicina generala	PL	Norma intreaga	1	OCUPAT
16	As.Med.Pr.PL	Medicina generala	PL	Norma intreaga	1	OCUPAT
17	As.Med.Pr.PL	Medicina generala	PL	Norma intreaga	1	OCUPAT
18	As.Med.Pr.PL	Medicina generala	PL	Norma intreaga	1	OCUPAT
19	As.Med.PL	Balneofiziokinetoterapie	PL	Norma intreaga	1	OCUPAT
20	<b>As.Med.Deb.PL</b>	<b>Medicina generala</b>	<b>PL</b>	<b>Norma intreaga</b>	<b>1</b>	<b>VACANT</b>
21	<b>As.Med.Deb.PL</b>	<b>Maseur</b>	<b>PL</b>	<b>Norma intreaga</b>	<b>1</b>	<b>VACANT</b>
22	<b>As.Med.Deb.PL</b>	<b>Maseur</b>	<b>PL</b>	<b>Norma intreaga</b>	<b>1</b>	<b>VACANT</b>
23	Infirmiera	Infirmiera	M/G	Norma intreaga	1	OCUPAT
24	Infirmiera	Infirmiera	M/G	Norma intreaga	1	OCUPAT
25	Infirmiera	Infirmiera	M/G	Norma intreaga	1	OCUPAT
26	Infirmiera	Infirmiera	M/G	Norma intreaga	1	OCUPAT
27	Infirmiera	Infirmiera	M/G	Norma intreaga	1	OCUPAT
28	Infirmiera	Infirmiera	M/G	Norma intreaga	1	OCUPAT
29	Infirmiera deb.	<b>Infirmiera</b>	<b>M/G</b>	<b>Norma intreaga</b>	<b>1</b>	<b>VACANT</b>
30	Ingrij.	Ingrijitor	M/G	Norma intreaga	1	OCUPAT
31	<b>Ingrij.</b>	<b>Ingrijitor</b>	<b>M/G</b>	<b>Norma intreaga</b>	<b>1</b>	<b>VACANT</b>
32	<b>Ingrij.</b>	<b>Ingrijitor</b>	<b>M/G</b>	<b>Norma intreaga</b>	<b>1</b>	<b>VACANT</b>

### Structura:Sectia Cardiologie

Nr. crt.	FUNCTIE	SPECIALITATE	NIVEL STUDII	TIP NORMA	CUANTUM POST	OCUPAT/VACANT
1	Med.Primar/Spec. Sef sec	Cardiologie	S	Norma intreaga	1	<b>OCUPAT</b>
2	Med.Prim.	Cardiologie	S	Norma intreaga	1	REZERVAT
3	Med.Prim.	Cardiologie	S	Norma intreaga	1	OCUPAT
4	Med.spec.	Cardiologie	S	Norma intreaga	1	OCUPAT
5	Med.spec.	Cardiologie	S	Norma intreaga	1	OCUPAT
6	Med.spec.	Cardiologie	S	Norma intreaga	1	OCUPAT
7	Med.spec.	Cardiologie	S	Norma intreaga	1	OCUPAT
8	Med.Rez.An III	Cardiologie	S	Norma intreaga	1	OCUPAT
9	<b>As.Med.Deb.S</b>	<b>Medicina generala</b>	<b>PL</b>	<b>Norma intreaga</b>	<b>1</b>	<b>VACANT</b>
10	As.Med.Pr.PL-Sef	Medicina generala	PL	Norma intreaga	1	OCUPAT
11	As.Med.Pr.PL	Medicina generala	PL	Norma intreaga	1	OCUPAT
12	As.Med.Pr.PL	Medicina generala	PL	Norma intreaga	1	OCUPAT
13	As.Med.Pr.PL	Medicina generala	PL	Norma intreaga	1	OCUPAT
14	As.Med.Pr.PL	Medicina generala	PL	Norma intreaga	1	OCUPAT
15	As.Med.Pr.PL	Medicina generala	PL	Norma intreaga	1	OCUPAT
16	As.Med.Pr.PL	Medicina generala	PL	Norma intreaga	1	OCUPAT
17	As.Med.Pr.PL	Medicina generala	PL	Norma intreaga	1	OCUPAT
18	As.Med.Pr.PL	Medicina generala	PL	Norma intreaga	1	OCUPAT
19	As.Med.Pr.PL	Medicina generala	PL	Norma intreaga	1	OCUPAT
20	As.Med.Pr.PL	Medicina generala	PL	Norma intreaga	1	OCUPAT
21	As.Med.Pr.PL	Medicina generala	PL	Norma intreaga	1	OCUPAT
22	As.Med.Pr.PL	Medicina generala	PL	Norma intreaga	1	OCUPAT
23	As.Med.Pr.PL	Medicina generala	PL	Norma intreaga	1	OCUPAT
24	As.Med.Pr.PL	Medicina generala	PL	Norma intreaga	1	OCUPAT
25	As.Med.Pr.PL	Medicina generala	PL	Norma intreaga	1	OCUPAT
26	As.Med..PL	Medicina generala	PL	Norma intreaga	1	OCUPAT
27	<b>As.Med.PL</b>	<b>Medicina generala</b>	<b>PL</b>	<b>Norma intreaga</b>	<b>1</b>	<b>VACANT</b>
28	<b>As.Med.Deb.PL</b>	<b>Medicina generala</b>	<b>PL</b>	<b>Norma intreaga</b>	<b>1</b>	<b>VACANT</b>
29	<b>As.Med.Deb.PL</b>	<b>Medicina generala</b>	<b>PL</b>	<b>Norma intreaga</b>	<b>1</b>	<b>VACANT</b>
30	<b>As.Med.Deb.PL</b>	<b>Medicina generala</b>	<b>PL</b>	<b>Norma intreaga</b>	<b>1</b>	<b>VACANT</b>
31	<b>As.Med.Deb.PL</b>	<b>Medicina generala</b>	<b>PL</b>	<b>Norma intreaga</b>	<b>1</b>	<b>VACANT</b>
32	Infir.	Infirmiera	M/G	Norma intreaga	1	OCUPAT
33	Infir.	Infirmiera	M/G	Norma intreaga	1	OCUPAT
34	Infir.	Infirmiera	M/G	Norma intreaga	1	OCUPAT
35	Infir.	Infirmiera	M/G	Norma intreaga	1	OCUPAT
36	Infir.	Infirmiera	M/G	Norma intreaga	1	OCUPAT
37	Infir.	Infirmiera	M/G	Norma intreaga	1	OCUPAT
38	Infir.	Infirmiera	M/G	Norma intreaga	1	OCUPAT
39	Infir.	Infirmiera	M/G	Norma intreaga	1	OCUPAT
40	Infir.	Infirmiera	M/G	Norma intreaga	1	OCUPAT
41	<b>Infir.</b>	<b>Infirmiera</b>	<b>M/G</b>	<b>Norma intreaga</b>	<b>1</b>	<b>VACANT</b>
42	<b>Infir.deb.</b>	<b>Infirmiera</b>	<b>M/G</b>	<b>Norma intreaga</b>	<b>1</b>	<b>VACANT</b>
43	Ingrijitor	Ingrijitor	M/G	Norma intreaga	1	OCUPAT
44	Ingrijitor	Ingrijitor	M/G	Norma intreaga	1	OCUPAT
45	Ingrijitor	Ingrijitor	M/G	Norma intreaga	1	OCUPAT
46	<b>Ingrijitor</b>	<b>Ingrijitor</b>	<b>M/G</b>	<b>Norma intreaga</b>	<b>1</b>	<b>VACANT</b>
47	<b>Ingrijitor</b>	<b>Ingrijitor</b>	<b>M/G</b>	<b>Norma intreaga</b>	<b>1</b>	<b>VACANT</b>

### Structura:Secția Obstetrică ginecologie

Nr. crt.	FUNCTIE	SPECIALITATE	NIVEL STUDII	TIP NORMA	CUANTUM POST	OCUPAT/VACANT
1	Med.Primar/Spec. Sef sec	Obstetrica-ginecologie	S	Norma intreaga	1	OCUPAT
2	Med.Prim.	Obstetrica-ginecologie	S	Norma intreaga	1	REZERVAT
3	Med.Prim.	Obstetrica-ginecologie	S	Norma intreaga	1	OCUPAT
4	Med.Prim.	Obstetrica-ginecologie	S	Norma intreaga	1	OCUPAT
5	Med.spec.	Obstetrica-ginecologie	S	Norma intreaga	1	OCUPAT
6	Med.spec.	Obstetrica-ginecologie	S	Norma intreaga	1	OCUPAT
7	Med.spec.	Obstetrica-ginecologie	S	Norma intreaga	1	OCUPAT
8	<b>Psiholog</b>	<b>Psiholog practicant</b>	<b>S</b>	<b>Partial</b>	<b>J1/2</b>	<b>VACANT</b>
9	Asist.med.pr.S	Obstetrica-ginecologie	S	Norma intreaga	1	OCUPAT
10	As.Med.Pr.S-Sef	Medicina generala	PL	Norma intreaga	1	OCUPAT
11	As.med.Pr.P.L.	Medicina generala	S	Norma intreaga	1	OCUPAT
12	As.Med.Pr.PL	Medicina generala	PL	Norma intreaga	1	OCUPAT
13	As.Med.Pr.PL	Obstetrica-ginecologie	PL	Norma intreaga	1	OCUPAT
14	As.Med.Pr.PL	Medicina generala	PL	Norma intreaga	1	OCUPAT
15	As.Med.Pr.PL	Obstetrica-ginecologie	PL	Norma intreaga	1	OCUPAT
16	As.Med.Pr.PL	Obstetrica-ginecologie	PL	Norma intreaga	1	OCUPAT
17	As.Med.Pr.PL	Obstetrica-ginecologie	PL	Norma intreaga	1	OCUPAT
18	As.Med.Pr.PL	Obstetrica-ginecologie	PL	Norma intreaga	1	OCUPAT
19	As.Med.Pr.PL	Medicina generala	PL	Norma intreaga	1	OCUPAT
20	As.Med.Pr.PL	Medicina generala	PL	Norma intreaga	1	OCUPAT
21	As.Med.Pr.PL	Medicina generala	PL	Norma intreaga	1	OCUPAT
22	As.Med.Pr.PL	Obstetrica-ginecologie	PL	Norma intreaga	1	OCUPAT
23	As.Med.Pr.PL	Medicina generala	PL	Norma intreaga	1	OCUPAT
24	As.Med.Pr.PL	Obstetrica-ginecologie	PL	Norma intreaga	1	OCUPAT
25	As.Med.Pr.PL	Medicina generala	PL	Norma intreaga	1	OCUPAT
26	As.Med.Pr.PL	Medicina generala	PL	Norma intreaga	1	OCUPAT
27	As.Med.Pr.PL	Obstetrica-ginecologie	PL	Norma intreaga	1	OCUPAT
28	As.Med.Pr.PL	Medicina generala	PL	Norma intreaga	1	OCUPAT
29	As.Med.Pr.PL	Medicina generala	PL	Norma intreaga	1	OCUPAT
30	As.Med.Pr.PL	Pediatricie	PL	Norma intreaga	1	OCUPAT
31	As.Med.Pr.PL	Medicina generala	PL	Norma intreaga	1	OCUPAT
32	As.Med.Pr.PL	Obstetrica-ginecologie	PL	Norma intreaga	1	OCUPAT
33	As.Med.Pr.PL	Obstetrica-ginecologie	PL	Norma intreaga	1	OCUPAT
34	As.Med.Pr.PL	Obstetrica-ginecologie	PL	Norma intreaga	1	OCUPAT
35	As.Med.Pr.PL	Medicina generala	PL	Norma intreaga	1	OCUPAT
36	As.Med.Deb.PL	Medicina generala	PL	Norma intreaga	1	OCUPAT
37	Infirmiera	Infirmiera	M/G	Norma intreaga	1	OCUPAT
38	Infirmiera	Infirmiera	M/G	Norma intreaga	1	OCUPAT
39	Infirmiera	Infirmiera	M/G	Norma intreaga	1	OCUPAT
40	Infirmiera	Infirmiera	M/G	Norma intreaga	1	OCUPAT
41	Infirmiera	Infirmiera	M/G	Norma intreaga	1	OCUPAT
42	Infirmiera	Infirmiera	M/G	Norma intreaga	1	OCUPAT
43	Infirmiera	Infirmiera	M/G	Norma intreaga	1	OCUPAT
44	<b>Infirmiera deb.</b>	<b>Infirmiera</b>	<b>M/G</b>	<b>Norma intreaga</b>	<b>1</b>	<b>VACANT</b>
45	Ingrijitor	Ingrijitor	M/G	Norma intreaga	1	OCUPAT
46	Ingrijitor	Ingrijitor	M/G	Norma intreaga	1	OCUPAT
47	Ingrijitor	Ingrijitor	M/G	Norma intreaga	1	OCUPAT
48	Ingrijitor	Ingrijitor	M/G	Norma intreaga	1	OCUPAT
49	Ingrijitor	Ingrijitor	M/G	Norma intreaga	1	OCUPAT
50	Ingrijitor	Ingrijitor	M/G	Norma intreaga	1	OCUPAT
51	Ingrijitor	Ingrijitor	M/G	Norma intreaga	1	OCUPAT
52	Ingrijitor	Ingrijitor	M/G	Norma intreaga	1	OCUPAT
53	Ingrijitor	Ingrijitor	M/G	Norma intreaga	1	OCUPAT

### Structura:Secția Neonatologie

Nr. crt.	FUNCTIE	SPECIALITATE	NIVEL STUDII	TIP NORMA	CUANTUM POST	OCUPAT/VACANT
1	Med.Primar/Spec. Sef sec	Neonatologie	S	Norma intreaga	1	OCUPAT
2	Med. Primar	Neonatologie	S	Norma intreaga	1	REZERVAT
3	Med. Primar	Neonatologie	S	Norma intreaga	1	OCUPAT
4	Med.spec.	Neonatologie	S	Norma intreaga	1	OCUPAT
5	Med.spec.	Neonatologie	S	Norma intreaga	1	OCUPAT
6	Med.spec.	Neonatologie	S	Norma intreaga	1	OCUPAT
7	Med.rez.an II	Neonatologie	S	Norma intreaga	1	OCUPAT
8	As.Med.Pr.PL-Sef	Medicina generala	PL	Norma intreaga	1	OCUPAT
9	As.Med.Pr.PL	Medicina generala	PL	Norma intreaga	1	OCUPAT
10	As.Med.Pr.PL	Medicina generala	PL	Norma intreaga	1	OCUPAT
11	As.Med.Pr.PL	Medicina generala	PL	Norma intreaga	1	OCUPAT
12	As.Med.Pr.PL	Medicina generala	PL	Norma intreaga	1	OCUPAT
13	As.Med.Pr.PL	Medicina generala	PL	Norma intreaga	1	OCUPAT
14	As.Med.Pr.PL	Medicina generala	PL	Norma intreaga	1	OCUPAT
15	As.Med.Pr.PL	Medicina generala	PL	Norma intreaga	1	OCUPAT
16	As.Med.Pr.PL	Medicina generala	PL	Norma intreaga	1	OCUPAT
17	As.Med.Pr.PL	Medicina generala	PL	Norma intreaga	1	OCUPAT
18	As.Med.Pr.PL	Medicina generala	PL	Norma intreaga	1	OCUPAT
19	As.Med.Pr.PL	Medicina generala	PL	Norma intreaga	1	OCUPAT
20	As.Med.Pr.PL	Medicina generala	PL	Norma intreaga	1	OCUPAT
21	As.Med.Pr.PL	Medicina generala	PL	Norma intreaga	1	OCUPAT
22	As.Med.Pr.PL	Medicina generala	PL	Norma intreaga	1	OCUPAT
23	As.Med.Pr.PL	Medicina generala	PL	Norma intreaga	1	OCUPAT
24	As.Med.Pr.PL	Medicina generala	PL	Norma intreaga	1	OCUPAT
25	As.Med.PL	Medicina generala	PL	Norma intreaga	1	OCUPAT
26	As.Med.PL	Medicina generala	PL	Norma intreaga	1	OCUPAT
27	<b>As.Med.Deb.PL</b>	<b>Medicina generala</b>	<b>PL</b>	<b>Norma intreaga</b>	<b>1</b>	<b>VACANT</b>
28	<b>As.Med.Deb.PL</b>	<b>Medicina generala</b>	<b>PL</b>	<b>Norma intreaga</b>	<b>1</b>	<b>VACANT</b>
29	<b>As.Med.Deb.PL</b>	<b>Medicina generala</b>	<b>PL</b>	<b>Norma intreaga</b>	<b>1</b>	<b>VACANT</b>
30	Infir.	Infirmiera	M/G	Norma intreaga	1	OCUPAT
31	Infir.	Infirmiera	M/G	Norma intreaga	1	OCUPAT
32	Infir.	Infirmiera	M/G	Norma intreaga	1	OCUPAT
33	Infir.	Infirmiera	M/G	Norma intreaga	1	OCUPAT
34	Infir.	Infirmiera	M/G	Norma intreaga	1	OCUPAT
35	Infir.	Infirmiera	M/G	Norma intreaga	1	OCUPAT
36	Infir.deb.	Infirmiera	M/G	Norma intreaga	1	OCUPAT
37	<b>Infir.deb.</b>	<b>Infirmiera</b>	<b>M/G</b>	<b>Norma intreaga</b>	<b>1</b>	<b>VACANT</b>
38	Ingrijitor	Ingrijitor	M/G	Norma intreaga	1	OCUPAT
39	Ingrijitor	Ingrijitor	M/G	Norma intreaga	1	OCUPAT
40	Ingrijitor	Ingrijitor	M/G	Norma intreaga	1	OCUPAT
41	Ingrijitor	Ingrijitor	M/G	Norma intreaga	1	OCUPAT
42	Ingrijitor	Ingrijitor	M/G	Norma intreaga	1	OCUPAT
43	Ingrijitor	Ingrijitor	M/G	Norma intreaga	1	OCUPAT
44	<b>Ingrijitor</b>	<b>Ingrijitor</b>	<b>M/G</b>	<b>Norma intreaga</b>	<b>1</b>	<b>VACANT</b>

### Structura:Secția Chirurgie generala

Nr. crt.	FUNCTIE	SPECIALITATE	NIVEL STUDII	TIP NORMA	CUANTUM POST	OCUPAT/VACANT
1	Med.Primar/Spec. Sef sec	Chirurgie generala	S	Norma intreaga	1	OCUPAT
2	Med.Prim.	Chirurgie generala	S	Norma intreaga	1	REZERVAT
3	Med.Prim.	Chirurgie generala	S	Norma intreaga	1	OCUPAT
4	Med.Prim.	Chirurgie generala	S	Norma intreaga	1	OCUPAT
5	Med.Prim.	Chirurgie generala	S	Norma intreaga	1	OCUPAT
6	Med.Prim.	Chirurgie toracica	S	Norma intreaga	1	OCUPAT
7	<b>Med.spec.</b>	<b>Chirurgie toracica</b>	<b>S</b>	<b>Norma intreaga</b>	<b>1</b>	<b>VACANT</b>
8	Med.Prim.	Chirurgie generala	S	Norma intreaga	1	OCUPAT
9	Med.spec.	Chirurgie generala	S	Norma intreaga	1	OCUPAT
10	Med.Prim.	Urologie	S	Norma intreaga	1	OCUPAT
11	<b>Med.spec.</b>	<b>Urologie</b>	<b>S</b>	<b>Norma intreaga</b>	<b>1</b>	<b>VACANT</b>
12	<b>Med.spec.</b>	<b>Chirurgie vasculara</b>	<b>S</b>	<b>Norma intreaga</b>	<b>1</b>	<b>VACANT</b>
13	<b>Med.spec.</b>	<b>Chirur.plastica,estetica si</b>	<b>S</b>	<b>Norma intreaga</b>	<b>1</b>	<b>VACANT</b>
14	As.med.-S	Medicina generala	S	Norma intreaga	1	OCUPAT
15	As.med.-S	Medicina generala	S	Norma intreaga	1	OCUPAT
16	<b>As.Med.Deb.S</b>	<b>Medicina generala</b>	<b>S</b>	<b>Norma intreaga</b>	<b>1</b>	<b>VACANT</b>
17	As.Med.Pr.PL-Sef	Medicina generala	PL	Norma intreaga	1	OCUPAT
18	As.Med.Pr.PL	Medicina generala	PL	Norma intreaga	1	OCUPAT
19	As.Med.Pr.PL	Medicina generala	PL	Norma intreaga	1	OCUPAT
20	As.Med.Pr.PL	Medicina generala	PL	Norma intreaga	1	OCUPAT
21	As.Med.Pr.PL	Medicina generala	PL	Norma intreaga	1	OCUPAT
22	As.Med.Pr.PL	Medicina generala	PL	Norma intreaga	1	OCUPAT
23	As.Med.Pr.PL	Medicina generala	PL	Norma intreaga	1	OCUPAT
24	As.Med.Pr.PL	Medicina generala	PL	Norma intreaga	1	OCUPAT
25	As.Med.Pr.PL	Medicina generala	PL	Norma intreaga	1	OCUPAT
26	As.Med.Pr.PL	Medicina generala	PL	Norma intreaga	1	OCUPAT
27	As.Med.Pr.PL	Medicina generala	PL	Norma intreaga	1	OCUPAT
28	As.Med.Pr.PL	Medicina generala	PL	Norma intreaga	1	OCUPAT
29	As.Med.Pr.PL	Medicina generala	PL	Norma intreaga	1	OCUPAT
30	As.Med.PL	Medicina generala	PL	Norma intreaga	1	OCUPAT
31	As.Med.PL	Medicina generala	PL	Norma intreaga	1	OCUPAT
32	As.Med.PL	Medicina generala	PL	Norma intreaga	1	OCUPAT
33	As.Med.PL	Medicina generala	PL	Norma intreaga	1	OCUPAT
34	As.Med.PL	Medicina generala	PL	Norma intreaga	1	OCUPAT
35	As.Med.PL	Medicina generala	PL	Norma intreaga	1	OCUPAT
36	As.Med.PL	Medicina generala	PL	Norma intreaga	1	OCUPAT
37	As.Med.PL	Medicina generala	PL	Norma intreaga	1	OCUPAT
38	<b>As.Med.PL</b>	<b>Medicina generala</b>	<b>PL</b>	<b>Norma intreaga</b>	<b>1</b>	<b>VACANT</b>
39	<b>As.Med.PL</b>	<b>Medicina generala</b>	<b>PL</b>	<b>Norma intreaga</b>	<b>1</b>	<b>VACANT</b>
40	<b>As.Med.Deb.PL</b>	<b>Medicina generala</b>	<b>PL</b>	<b>Norma intreaga</b>	<b>1</b>	<b>VACANT</b>
41	<b>As.Med.Deb.PL</b>	<b>Medicina generala</b>	<b>PL</b>	<b>Norma intreaga</b>	<b>1</b>	<b>VACANT</b>
42	<b>As.Med.Deb.PL</b>	<b>Medicina generala</b>	<b>PL</b>	<b>Norma intreaga</b>	<b>1</b>	<b>VACANT</b>
43	<b>As.Med.Deb.PL</b>	<b>Medicina generala</b>	<b>PL</b>	<b>Norma intreaga</b>	<b>1</b>	<b>VACANT</b>
44	<b>As.Med.Deb.PL</b>	<b>Medicina generala</b>	<b>PL</b>	<b>Norma intreaga</b>	<b>1</b>	<b>VACANT</b>
45	<b>As.Med.Deb.PL</b>	<b>Medicina generala</b>	<b>PL</b>	<b>Norma intreaga</b>	<b>1</b>	<b>VACANT</b>
46	Infirmiera	Infirmiera	M/G	Norma intreaga	1	OCUPAT
47	Infirmiera	Infirmiera	M/G	Norma intreaga	1	OCUPAT
48	Infirmiera	Infirmiera	M/G	Norma intreaga	1	OCUPAT
49	Infirmiera	Infirmiera	M/G	Norma intreaga	1	OCUPAT
50	Infirmiera	Infirmiera	M/G	Norma intreaga	1	OCUPAT
51	Infirmiera	Infirmiera	M/G	Norma intreaga	1	OCUPAT
52	Infirmiera	Infirmiera	M/G	Norma intreaga	1	OCUPAT
53	Infirmiera	Infirmiera	M/G	Norma intreaga	1	OCUPAT
54	Infirmiera	Infirmiera	M/G	Norma intreaga	1	OCUPAT
55	Infirmiera	Infirmiera	M/G	Norma intreaga	1	OCUPAT
56	Infirmiera	Infirmiera	M/G	Norma intreaga	1	OCUPAT
57	Infirmiera	Infirmiera	M/G	Norma intreaga	1	OCUPAT
58	<b>Infirmiera deb.</b>	<b>Infirmiera</b>	<b>M/G</b>	<b>Norma intreaga</b>	<b>1</b>	<b>VACANT</b>
59	<b>Infirmiera deb.</b>	<b>Infirmiera</b>	<b>M/G</b>	<b>Norma intreaga</b>	<b>1</b>	<b>VACANT</b>

60	<b>Infirmiera deb.</b>	<b>Infirmiera</b>	<b>M/G</b>	<b>Norma intreaga</b>	<b>1</b>	<b>VACANT</b>
61	Ingrijitor	Ingrijitor	M/G	Norma intreaga	1	OCUPAT
62	Ingrijitor	Ingrijitor	M/G	Norma intreaga	1	OCUPAT
63	Ingrijitor	Ingrijitor	M/G	Norma intreaga	1	OCUPAT
64	Ingrijitor	Ingrijitor	M/G	Norma intreaga	1	OCUPAT
65	Ingrijitor	Ingrijitor	M/G	Norma intreaga	1	OCUPAT
66	Ingrijitor	Ingrijitor	M/G	Norma intreaga	1	OCUPAT
67	Ingrijitor	Ingrijitor	M/G	Norma intreaga	1	OCUPAT
68	Ingrijitor	Ingrijitor	M/G	Norma intreaga	1	OCUPAT
69	<b>Ingrijitor</b>	<b>Ingrijitor</b>	<b>M/G</b>	<b>Norma intreaga</b>	<b>1</b>	<b>VACANT</b>

### Structura:Compartiment O.R.L.

Nr. crt.	FUNCTIE	SPECIALITATE	NIVEL STUDII	TIP NORMA	CUANTUM POST	OCUPAT/VACANT
1	Med.Prim./Spec.Coordon	O.R.L.	S	Norma intreaga	1	OCUPAT
2	<b>Med.spec.</b>	<b>O.R.L.</b>	<b>S</b>	<b>Norma intreaga</b>	<b>1</b>	<b>VACANT</b>
3	As.Med.Pr.PL-Coordon.	Medicina generala	PL	Norma intreaga	1	OCUPAT
4	As.Med.Pr.PL	Medicina generala	PL	Norma intreaga	1	OCUPAT
5	As.Med.Pr.PL	Medicina generala	PL	Norma intreaga	1	OCUPAT
6	As.Med.PL	Medicina generala	PL	Norma intreaga	1	OCUPAT
7	<b>As.Med.PL</b>	<b>Medicina generala</b>	<b>PL</b>	<b>Norma intreaga</b>	<b>1</b>	<b>VACANT</b>
8	As.Med. Deb. PL	Medicina generala	PL	Norma intreaga	1	OCUPAT
9	<b>As.Med. Deb.PL</b>	<b>Medicina generala</b>	<b>PL</b>	<b>Norma intreaga</b>	<b>1</b>	<b>VACANT</b>
10	Infirmiera	Infirmiera	M/G	Norma intreaga	1	OCUPAT
11	Infirmiera	Infirmiera	M/G	Norma intreaga	1	OCUPAT
12	Infirmiera	Infirmiera	M/G	Norma intreaga	1	OCUPAT
13	<b>Infir.deb.</b>	<b>Infirmiera</b>	<b>M/G</b>	<b>Norma intreaga</b>	<b>1</b>	<b>VACANT</b>
14	<b>Infir.deb.</b>	<b>Infirmiera</b>	<b>M/G</b>	<b>Norma intreaga</b>	<b>1</b>	<b>VACANT</b>
15	Ingrijitor	Ingrijitor	M/G	Norma intreaga	1	OCUPAT
16	<b>Ingrijitor</b>	<b>Ingrijitor</b>	<b>M/G</b>	<b>Norma intreaga</b>	<b>1</b>	<b>VACANT</b>

### Structura:Compartiment Chirurgie si ortopedie pediatria

Nr. crt.	FUNCTIE	SPECIALITATE	NIVEL STUDII	TIP NORMA	CUANTUM POST	OCUPAT/VACANT
1	Med.Prim./Spec.Coordon	Chirurgie si ortopedie pedi	S	Norma intreaga	1	OCUPAT
2	Med.Spec.	Chirurgie pediatria	S	Norma intreaga	1	OCUPAT
3	Med.Spec.	Chirurgie pediatria	S	Norma intreaga	1	OCUPAT
4	As.Med.Pr.PL-Coordon.	Medicina generala	PL	Norma intreaga	1	REZERVAT
5	As.Med.Pr.PL	Medicina generala	PL	Norma intreaga	1	OCUPAT
6	As.Med.Pr.PL	Medicina generala	PL	Norma intreaga	1	OCUPAT
7	As.Med.Pr.PL	Pediatrie	PL	Norma intreaga	1	OCUPAT
8	As.Med.Pr.PL	Medicina generala	PL	Norma intreaga	1	OCUPAT
9	As.Med.PL	Medicina generala	PL	Norma intreaga	1	OCUPAT
10	As.Med.PL	Medicina generala	PL	Norma intreaga	1	OCUPAT
11	<b>As.Med. Deb.PL</b>	<b>Medicina generala</b>	<b>PL</b>	<b>Norma intreaga</b>	<b>1</b>	<b>VACANT</b>
12	Infir.	Infirmiera	M/G	Norma intreaga	1	OCUPAT
13	Infir.	Infirmiera	M/G	Norma intreaga	1	OCUPAT
14	Infir.	Infirmiera	M/G	Norma intreaga	1	OCUPAT
15	<b>Infir.deb.</b>	<b>Infirmiera</b>	<b>M/G</b>	<b>Norma intreaga</b>	<b>1</b>	<b>VACANT</b>
16	Ingrijitor	Ingrijitor	M/G	Norma intreaga	1	OCUPAT
17	Ingrijitor	Ingrijitor	M/G	Norma intreaga	1	OCUPAT
18	<b>Ingrijitor</b>	<b>Ingrijitor</b>	<b>M/G</b>	<b>Norma intreaga</b>	<b>1</b>	<b>VACANT</b>

### Structura:Compartiment Oftalmologie

Nr. crt.	FUNCTIE	SPECIALITATE	NIVEL STUDII	TIP NORMA	CUANTUM POST	OCUPAT/VACANT
1	Med.Prim./Spec.Coordon	Oftalmologie	S	Norma intreaga	1	OCUPAT
2	Med.Prim.	Oftalmologie	S	Norma intreaga	1	OCUPAT
3	As.Med.Pr.PL-Coordonatd	Medicina generala	PL	Norma intreaga	1	OCUPAT
4	As.Med.Pr.PL	Medicina generala	PL	Norma intreaga	1	OCUPAT
5	As.Med.Pr.PL	Medicina generala	PL	Norma intreaga	1	OCUPAT
6	As.Med.Pr.PL	Medicina generala	PL	Norma intreaga	1	OCUPAT
7	As.Med.Pr.PL	Medicina generala	PL	Norma intreaga	1	OCUPAT
8	As.Med.Pr.PL	Medicina generala	PL	Norma intreaga	1	OCUPAT
9	<b>As.Med.PL</b>	<b>Medicina generala</b>	<b>PL</b>	<b>Norma intreaga</b>	<b>1</b>	<b>VACANT</b>
10	<b>As.Med. Deb.PL</b>	<b>Medicina generala</b>	<b>PL</b>	<b>Norma intreaga</b>	<b>1</b>	<b>VACANT</b>
11	Infir.	Infirmiera	M/G	Norma intreaga	1	OCUPAT
12	Infir.	Infirmiera	M/G	Norma intreaga	1	OCUPAT
13	Infir.	Infirmiera	M/G	Norma intreaga	1	OCUPAT
14	<b>Infir.deb.</b>	<b>Infirmiera</b>	<b>M/G</b>	<b>Norma intreaga</b>	<b>1</b>	<b>VACANT</b>
15	Ingrijitor	Ingrijitor	M/G	Norma intreaga	1	OCUPAT
16	<b>Ingrijitor</b>	<b>Ingrijitor</b>	<b>M/G</b>	<b>Norma intreaga</b>	<b>1</b>	<b>VACANT</b>



### Structura:Sectia Ortopedie-traumatologie

Nr. crt.	FUNCTIE	SPECIALITATE	NIVEL STUDII	TIP NORMA	CUANTUM POST	OCUPAT/VACANT
1	Med.Primar/Spec. Sef sec	Ortopedie-traumatologie	S	Norma intreaga	1	OCUPAT
2	Med.Prim.	Ortopedie-traumatologie	S	Norma intreaga	1	REZERVAT
3	Med.Prim.	Ortopedie-traumatologie	S	Norma intreaga	1	REZERVAT
4	Med.spec.	Ortopedie-traumatologie	S	Norma intreaga	1	OCUPAT
5	Medic specialist	Ortopedie-traumatologie	S	Norma intreaga	1	OCUPAT
6	Medic specialist	Ortopedie-traumatologie	S	Norma intreaga	1	OCUPAT
7	As.Med.Pr.PL-Sef	Medicina generala	PL	Norma intreaga	1	OCUPAT
8	As.Med.Pr.PL	Medicina generala	PL	Norma intreaga	1	OCUPAT
9	As.Med.Pr.PL	Medicina generala	PL	Norma intreaga	1	OCUPAT
10	As.Med.Pr.PL	Medicina generala	PL	Norma intreaga	1	OCUPAT
11	As.Med.Pr.PL	Medicina generala	PL	Norma intreaga	1	OCUPAT
12	As.Med.Pr.PL	Medicina generala	PL	Norma intreaga	1	OCUPAT
13	As.Med.Pr.PL	Medicina generala	PL	Norma intreaga	1	OCUPAT
14	As.Med.Pr.PL	Medicina generala	PL	Norma intreaga	1	OCUPAT
15	As.Med.Pr.PL	Medicina generala	PL	Norma intreaga	1	OCUPAT
16	As.Med.Pr.PL	Medicina generala	PL	Norma intreaga	1	OCUPAT
17	<b>As.Med.DEB.PL</b>	<b>Medicina generala</b>	<b>PL</b>	<b>Norma intreaga</b>	<b>1</b>	<b>VACANT</b>
18	As.Med.PL	Medicina generala	PL	Norma intreaga	1	OCUPAT
19	<b>VACANT</b>	<b>Medicina generala</b>	<b>PL</b>	<b>Norma intreaga</b>	<b>1</b>	<b>VACANT</b>
20	As.Med.Deb.PL	Medicina generala	PL	Norma intreaga	1	OCUPAT
21	<b>As.Med.Deb.PL</b>	<b>Medicina generala</b>	<b>PL</b>	<b>Norma intreaga</b>	<b>1</b>	<b>VACANT</b>
22	Infirmiera	Infirmiera	M/G	Norma intreaga	1	OCUPAT
23	Infirmiera deb.	Infirmiera	M/G	Norma intreaga	1	OCUPAT
24	Infirmiera	Infirmiera	M/G	Norma intreaga	1	OCUPAT
25	<b>Infirmiera</b>	<b>Infirmiera</b>	<b>M/G</b>	<b>Norma intreaga</b>	<b>1</b>	<b>VACANT</b>
26	<b>Infirmiera.deb.</b>	<b>Infirmiera</b>	<b>M/G</b>	<b>Norma intreaga</b>	<b>1</b>	<b>VACANT</b>
27	<b>Infirmiera.deb.</b>	<b>Infirmiera</b>	<b>M/G</b>	<b>Norma intreaga</b>	<b>1</b>	<b>VACANT</b>
28	<b>Infirmiera.deb.</b>	<b>Infirmiera</b>	<b>M/G</b>	<b>Norma intreaga</b>	<b>1</b>	<b>VACANT</b>
29	<b>Infirmiera.deb.</b>	<b>Infirmiera</b>	<b>M/G</b>	<b>Norma intreaga</b>	<b>1</b>	<b>VACANT</b>
30	Ingrijitor	Ingrijitor	M/G	Norma intreaga	1	OCUPAT
31	Ingrijitor	Ingrijitor	M/G	Norma intreaga	1	OCUPAT
32	Ingrijitor	Ingrijitor	M/G	Norma intreaga	1	OCUPAT
33	Ingrijitor	Infirmiera	M/G	Norma intreaga	1	OCUPAT
34	Ingrijitor	Ingrijitor	M/G	Norma intreaga	1	OCUPAT
35	<b>Ingrijitor</b>	<b>Ingrijitor</b>	<b>M/G</b>	<b>Norma intreaga</b>	<b>1</b>	<b>VACANT</b>

## Structura: Sectia A.T.I

Nr. crt.	FUNCTIE	SPECIALITATE	NIVEL STUDII	TIP NORMA	QUANTUM POST	OCUPAT/VACANT
1	Med.Primar/Spec. Sef sec	A.T.I.	S	Norma intreaga	1	OCUPAT
2	Med.Prim.	A.T.I.	S	Norma intreaga	1	REZERVAT
3	Med.Prim.	A.T.I.	S	Norma intreaga	1	OCUPAT
4	Med.Prim.	A.T.I.	S	Norma intreaga	1	OCUPAT
5	Med.Prim.	A.T.I.	S	Norma intreaga	1	OCUPAT
6	Med.spec.	A.T.I.	S	Norma intreaga	1	OCUPAT
7	Med.spec.	A.T.I.	S	Norma intreaga	1	OCUPAT
8	Med.spec.	A.T.I.	S	Norma intreaga	1	OCUPAT
9	<b>Med.spec.</b>	<b>A.T.I.</b>	<b>S</b>	<b>Norma intreaga</b>	<b>1</b>	<b>VACANT</b>
10	<b>Med.spec.</b>	<b>A.T.I.</b>	<b>S</b>	<b>Norma intreaga</b>	<b>1</b>	<b>VACANT</b>
11	<b>Med.spec.</b>	<b>A.T.I.</b>	<b>S</b>	<b>Norma intreaga</b>	<b>1</b>	<b>VACANT</b>
12	Bioinginer II	Bioinginerie medicala	S	Norma intreaga	1	OCUPAT
13	<b>Psiholog</b>	<b>Psiholog practicant</b>	<b>S</b>	<b>Norma intreaga</b>	<b>1</b>	<b>VACANT</b>
14	As.Med.S	Medicina generala	PL	Norma intreaga	1	OCUPAT
15	<b>As.Med. Deb.S</b>	<b>Medicina generala</b>	<b>PL</b>	<b>Norma intreaga</b>	<b>1</b>	<b>VACANT</b>
16	As.Med.Pr.PL-Sef-ATI	Medicina generala	PL	Norma intreaga	1	OCUPAT
17	As.Med.Pr.PL	Medicina generala	PL	Norma intreaga	1	OCUPAT
18	As.Med.Pr.PL	Medicina generala	PL	Norma intreaga	1	OCUPAT
19	As.Med.Pr.PL	Medicina generala	PL	Norma intreaga	1	OCUPAT
20	As.Med.Pr.PL	Medicina generala	PL	Norma intreaga	1	OCUPAT
21	As.Med.Pr.PL	Medicina generala	PL	Norma intreaga	1	OCUPAT
22	As.Med.Pr.PL	Medicina generala	PL	Norma intreaga	1	OCUPAT
23	As.Med.Pr.PL	Medicina generala	PL	Norma intreaga	1	OCUPAT
24	As.Med.Pr.PL	Medicina generala	PL	Norma intreaga	1	OCUPAT
25	As.Med.Pr.PL	Medicina generala	PL	Norma intreaga	1	OCUPAT
26	As.Med.Pr.PL	Medicina generala	PL	Norma intreaga	1	OCUPAT
27	As.Med.Pr.PL	Medicina generala	PL	Norma intreaga	1	OCUPAT
28	As.Med.Pr.PL	Medicina generala	PL	Norma intreaga	1	OCUPAT
29	As.Med.Pr.PL	Medicina generala	PL	Norma intreaga	1	OCUPAT
30	As.Med.Pr.PL	Medicina generala	PL	Norma intreaga	1	OCUPAT
31	As.Med.Pr.PL	Medicina generala	PL	Norma intreaga	1	OCUPAT
32	As.Med.Pr.PL	Medicina generala	PL	Norma intreaga	1	OCUPAT
33	As.Med.Pr.PL	Medicina generala	PL	Norma intreaga	1	OCUPAT
34	As.Med.Pr.PL	Medicina generala	PL	Norma intreaga	1	OCUPAT
35	As.Med.Pr.PL	Medicina generala	PL	Norma intreaga	1	OCUPAT
36	<b>As.Med.Pr.PL</b>	<b>Medicina generala</b>	<b>PL</b>	<b>Norma intreaga</b>	<b>1</b>	<b>VACANT</b>
37	As.Med.PL	Medicina generala	PL	Norma intreaga	1	OCUPAT
38	As.Med.PL	Medicina generala	PL	Norma intreaga	1	OCUPAT
39	As.Med.PL	Medicina generala	PL	Norma intreaga	1	OCUPAT
4	As.Med.PL	Medicina generala	PL	Norma intreaga	1	OCUPAT
41	<b>As.Med.PL</b>	<b>Medicina generala</b>	<b>PL</b>	<b>Norma intreaga</b>	<b>1</b>	<b>VACANT</b>
42	<b>As.Med.PL</b>	<b>Medicina generala</b>	<b>PL</b>	<b>Norma intreaga</b>	<b>1</b>	<b>VACANT</b>
43	<b>As.Med.Deb.PL</b>	<b>Medicina generala</b>	<b>PL</b>	<b>Norma intreaga</b>	<b>1</b>	<b>VACANT</b>
44	<b>As.Med.Deb.PL</b>	<b>Medicina generala</b>	<b>PL</b>	<b>Norma intreaga</b>	<b>1</b>	<b>VACANT</b>
45	<b>As.Med.Deb.PL</b>	<b>Medicina generala</b>	<b>PL</b>	<b>Norma intreaga</b>	<b>1</b>	<b>VACANT</b>
46	Reg.Med	Registrator	PL	Norma intreaga	1	OCUPAT
47	Infirmiera	Infirmiera	M/G	Norma intreaga	1	OCUPAT
48	Infirmiera	Infirmiera	M/G	Norma intreaga	1	OCUPAT
49	Infirmiera	Infirmiera	M/G	Norma intreaga	1	OCUPAT
50	Infirmiera	Infirmiera	M/G	Norma intreaga	1	OCUPAT
51	Infirmiera	Infirmiera	M/G	Norma intreaga	1	OCUPAT
52	Infirmiera	Infirmiera	M/G	Norma intreaga	1	OCUPAT
53	Infirmiera	Infirmiera	M/G	Norma intreaga	1	OCUPAT
54	Infirmiera	Infirmiera	M/G	Norma intreaga	1	OCUPAT
55	<b>Infirmiera</b>	<b>Infirmiera</b>	<b>M/G</b>	<b>Norma intreaga</b>	<b>1</b>	<b>VACANT</b>
56	<b>Infirmiera</b>	<b>Infirmiera</b>	<b>M/G</b>	<b>Norma intreaga</b>	<b>1</b>	<b>VACANT</b>
57	<b>Infirmiera</b>	<b>Infirmiera</b>	<b>M/G</b>	<b>Norma intreaga</b>	<b>1</b>	<b>VACANT</b>
58	<b>Infirmiera</b>	<b>Infirmiera</b>	<b>M/G</b>	<b>Norma intreaga</b>	<b>1</b>	<b>VACANT</b>
59	Infirmier .deb.	Infirmiera	M/G	Norma intreaga	1	OCUPAT

60	<b>Infirmier .deb.</b>	<b>Infirmiera</b>	<b>M/G</b>	<b>Norma intreaga</b>	<b>1</b>	<b>VACANT</b>
61	<b>Infirmier .deb.</b>	<b>Infirmiera</b>	<b>M/G</b>	<b>Norma intreaga</b>	<b>1</b>	<b>VACANT</b>
62	Ingrijitor	Ingrijitor	M/G	Norma intreaga	1	OCUPAT
63	Ingrijitor	Ingrijitor	M/G	Norma intreaga	1	OCUPAT
64	Ingrijitor	Ingrijitor	M/G	Norma intreaga	1	OCUPAT
65	Ingrijitor	Ingrijitor	M/G	Norma intreaga	1	OCUPAT
66	Ingrijitor	Ingrijitor	M/G	Norma intreaga	1	OCUPAT
67	Brancardier	Brancardier	M/G	Norma intreaga	1	OCUPAT
68	Brancardier	Brancardier	M/G	Norma intreaga	1	OCUPAT
69	<b>Brancardier</b>	<b>Brancardier</b>	<b>M/G</b>	<b>Norma intreaga</b>	<b>1</b>	<b>VACANT</b>
70	<b>Brancardier</b>	<b>Brancardier</b>	<b>M/G</b>	<b>Norma intreaga</b>	<b>1</b>	<b>VACANT</b>

**Structura: Sectia Boli infectioase**

Nr. crt.	FUNCTIE	SPECIALITATE	NIVEL STUDII	TIP NORMA	CUANTUM POST	OCUPAT/VACANT
1	Med.Primar/Spec. Sef sec	Boli infectioase	S	Norma intreaga	1	VACANT
2	Med.Prim.	Boli infectioase	S	Norma intreaga	1	OCUPAT
3	Med.Rez.an IV	Boli infectioase	S	Norma intreaga	1	OCUPAT
4	Med.Rez.an III	Boli infectioase	S	Norma intreaga	1	OCUPAT
5	<b>Med.spec</b>	<b>Boli infectioase</b>	<b>S</b>	<b>Norma intreaga</b>	<b>1</b>	<b>VACANT</b>
6	<b>As.Med.Deb.S</b>	<b>Medicina generala</b>	<b>S</b>	<b>Norma intreaga</b>	<b>1</b>	<b>VACANT</b>
7	As.Med.Pr.PL-Sef	Medicina generala	PL	Norma intreaga	1	OCUPAT
8	As.Med.Pr.PL	Medicina generala	PL	Norma intreaga	1	OCUPAT
9	As.Med.Pr.PL	Medicina generala	PL	Norma intreaga	1	OCUPAT
10	As.Med.Pr.PL	Medicina generala	PL	Norma intreaga	1	OCUPAT
11	As.Med.Pr.PL	Medicina generala	PL	Norma intreaga	1	OCUPAT
12	As.Med.Pr.PL	Medicina generala	PL	Norma intreaga	1	OCUPAT
13	As.Med.Pr.PL	Medicina generala	PL	Norma intreaga	1	OCUPAT
14	As.Med.Pr.PL	Medicina generala	PL	Norma intreaga	1	OCUPAT
15	As.Med.Pr.PL	Medicina generala	PL	Norma intreaga	1	OCUPAT
16	<b>As.Med.Pr.PL</b>	<b>Medicina generala</b>	<b>PL</b>	<b>Norma intreaga</b>	<b>1</b>	<b>VACANT</b>
17	<b>As.Med.Deb.PL</b>	<b>Medicina generala</b>	<b>PL</b>	<b>Norma intreaga</b>	<b>1</b>	<b>VACANT</b>
18	<b>As.Med.Deb.PL</b>	<b>Medicina generala</b>	<b>PL</b>	<b>Norma intreaga</b>	<b>1</b>	<b>VACANT</b>
19	Infirmiera	Infirmiera	M/G	Norma intreaga	1	OCUPAT
20	Infirmiera	Infirmiera	M/G	Norma intreaga	1	OCUPAT
21	Infirmiera	Infirmiera	M/G	Norma intreaga	1	OCUPAT
22	<b>Infirmiera</b>	<b>Infirmiera</b>	<b>M/G</b>	<b>Norma intreaga</b>	<b>1</b>	<b>VACANT</b>
23	Infirmiera	Infirmiera	M/G	Norma intreaga	1	OCUPAT
24	Infirmiera	Infirmiera	M/G	Norma intreaga	1	OCUPAT
25	Ingrijitor	Ingrijitor	M/G	Norma intreaga	1	OCUPAT
26	Ingrijitor	Ingrijitor	M/G	Norma intreaga	1	OCUPAT
27	<b>Ingrijitor</b>	<b>Ingrijitor</b>	<b>M/G</b>	<b>Norma intreaga</b>	<b>1</b>	<b>VACANT</b>
28	<b>Ingrijitor</b>	<b>Ingrijitor</b>	<b>M/G</b>	<b>Norma intreaga</b>	<b>1</b>	<b>VACANT</b>

### Structura: Sectia Pneumologie

Nr. crt.	FUNCTIE	SPECIALITATE	NIVEL STUDII	TIP NORMA	CUANTUM POST	OCUPAT/VACANT
1	Med.Primar/Spec. Sef sec	Pneumologie	S	Norma intreaga	1	OCUPAT
2	Med.Primar	Pneumologie	S	Norma intreaga	1	REZERVAT
3	Med.Primar	Pneumologie	S	Norma intreaga	1	OCUPAT
4	Med.spec.	Pneumologie	S	Norma intreaga	1	OCUPAT
5	As.Med.Pr.PL-Sef	Medicina generala	PL	Norma intreaga	1	OCUPAT
6	As.Med.Pr.PL	Medicina generala	PL	Norma intreaga	1	OCUPAT
7	As.Med.Pr.PL	Medicina generala	PL	Norma intreaga	1	OCUPAT
8	As.Med.Pr.PL	Medicina generala	PL	Norma intreaga	1	OCUPAT
9	As.Med.Pr.PL	Medicina generala	PL	Norma intreaga	1	OCUPAT
10	As.Med.PL	Medicina generala	PL	Norma intreaga	1	OCUPAT
11	As.Med.PL	Medicina generala	PL	Norma intreaga	1	OCUPAT
12	<b>As.Med.Deb.PL</b>	<b>Medicina generala</b>	<b>PL</b>	<b>Norma intreaga</b>	<b>1</b>	<b>VACANT</b>
13	<b>As.Med.Deb.PL</b>	<b>Medicina generala</b>	<b>PL</b>	<b>Norma intreaga</b>	<b>1</b>	<b>VACANT</b>
14	<b>As.Med.Deb.PL</b>	<b>Medicina generala</b>	<b>PL</b>	<b>Norma intreaga</b>	<b>1</b>	<b>VACANT</b>
15	<b>As.Med.Deb.PL</b>	<b>Medicina generala</b>	<b>PL</b>	<b>Norma intreaga</b>	<b>1</b>	<b>VACANT</b>
16	<b>As.Med.Deb.PL</b>	<b>Medicina generala</b>	<b>PL</b>	<b>Norma intreaga</b>	<b>1</b>	<b>VACANT</b>
17	Infirmiera	Infirmiera	M/G	Norma intreaga	1	OCUPAT
18	Infirmiera	Infirmiera	M/G	Norma intreaga	1	OCUPAT
19	Infirmiera	Infirmiera	M/G	Norma intreaga	1	OCUPAT
20	Infirmiera	Infirmiera	M/G	Norma intreaga	1	OCUPAT
21	Infirmiera	Infirmiera	M/G	Norma intreaga	1	OCUPAT
22	<b>Infirmier deb.</b>	<b>Infirmiera</b>	<b>M/G</b>	<b>Norma intreaga</b>	<b>1</b>	<b>VACANT</b>
23	<b>Infirmier deb.</b>	<b>Infirmiera</b>	<b>M/G</b>	<b>Norma intreaga</b>	<b>1</b>	<b>VACANT</b>
24	Ingrijitor	Ingrijitor	M/G	Norma intreaga	1	OCUPAT
25	Ingrijitor	Ingrijitor	M/G	Norma intreaga	1	OCUPAT
26	<b>Ingrijitor</b>	<b>Ingrijitor</b>	<b>M/G</b>	<b>Norma intreaga</b>	<b>1</b>	<b>VACANT</b>
27	<b>Ingrijitor</b>	<b>Ingrijitor</b>	<b>M/G</b>	<b>Norma intreaga</b>	<b>1</b>	<b>VACANT</b>
28	<b>Ingrijitor</b>	<b>Ingrijitor</b>	<b>M/G</b>	<b>Norma intreaga</b>	<b>1</b>	<b>VACANT</b>

### Structura: Diabet zaharat,nutritie si boli metabolice

Nr. crt.	FUNCTIE	SPECIALITATE	NIVEL STUDII	TIP NORMA	CUANTUM POST	OCUPAT/VACANT
1	Med.Prim./Spec.Coordon	Diabet zaharat, nutritie si b	S	Norma intreaga	1	OCUPAT
2	Med.Spec.	Endocrinologie	S	Norma intreaga	1	VACANT
3	Med.Spec.	Diabet zaharat, nutritie si b	S	Norma intreaga	1	VACANT
4	Med.primar	Diabet zaharat, nutritie si b	S	Norma intreaga	1	OCUPAT
5	Med.Rez.an II	Diabet zaharat, nutritie si b	S	Norma intreaga	1	OCUPAT
6	Med.Rez.an II	Endocrinologie	S	Norma intreaga	1	OCUPAT
7	As.Med.Pr.PL-Coordon.	Medicina generala	PL	Norma intreaga	1	OCUPAT
8	As.Med.Pr.PL	Medicina generala	PL	Norma intreaga	1	OCUPAT
9	As.Med.Pr.PL	Medicina generala	PL	Norma intreaga	1	OCUPAT
10	As.Med.Pr.PL	Medicina generala	PL	Norma intreaga	1	OCUPAT
11	As.Med.Pr.PL	Medicina generala	PL	Norma intreaga	1	OCUPAT
12	As.Med.Pr.PL	Medicina generala	PL	Norma intreaga	1	OCUPAT
13	As.Med.Pr.PL	Medicina generala	PL	Norma intreaga	1	OCUPAT
14	As.Med.PL	Medicina generala	PL	Norma intreaga	1	OCUPAT
15	<b>As.Med.PL</b>	<b>Medicina generala</b>	<b>PL</b>	<b>Norma intreaga</b>	<b>1</b>	<b>VACANT</b>
16	<b>As.Med.Deb.PL</b>	<b>Medicina generala</b>	<b>PL</b>	<b>Norma intreaga</b>	<b>1</b>	<b>VACANT</b>
17	<b>As.Med.Deb.PL</b>	<b>Medicina generala</b>	<b>PL</b>	<b>Norma intreaga</b>	<b>1</b>	<b>VACANT</b>
18	Infirmiera	Infirmiera	M/G	Norma intreaga	1	OCUPAT
19	Infirmier deb.	Infirmiera	M/G	Norma intreaga	1	OCUPAT
20	<b>Infirmier deb.</b>	<b>Infirmiera</b>	<b>M/G</b>	<b>Norma intreaga</b>	<b>1</b>	<b>VACANT</b>
21	<b>Infirmier deb.</b>	<b>Infirmiera</b>	<b>M/G</b>	<b>Norma intreaga</b>	<b>1</b>	<b>VACANT</b>
22	Ingrijitor	Ingrijitor	M/G	Norma intreaga	1	OCUPAT
23	Ingrijitor	Ingrijitor	M/G	Norma intreaga	1	OCUPAT
24	<b>Ingrijitor</b>	<b>Ingrijitor</b>	<b>M/G</b>	<b>Norma intreaga</b>	<b>1</b>	<b>VACANT</b>

## Structura: Sectia Psihiatrie

Nr. crt.	FUNCTIE	SPECIALITATE	NIVEL STUDII	TIP NORMA	QUANTUM POST	OCUPAT/VACANT
1	Med.Primar/Spec. Sef sec	Psihiatrie	S	Norma intreaga	1	OCUPAT
2	Med.Prim.	Psihiatrie	S	Norma intreaga	1	REZERVAT
3	Med.Prim.	Psihiatrie	S	Norma intreaga	1	OCUPAT
4	Med.Prim.	Psihiatrie	S	Norma intreaga	1	OCUPAT
5	<b>Med.specialist</b>	<b>Psihiatrie</b>	<b>S</b>	<b>Norma intreaga</b>	<b>1</b>	<b>VACANT</b>
6	Med.Prim.	Psihiatrie	S	Norma intreaga	1	OCUPAT
7	Psiholog	Psiholog practician	S	Norma intreaga	1	OCUPAT
8	Asist.med.pr.S	Medicina generala	S	Norma intreaga	1	OCUPAT
9	<b>As.Med.Deb.S</b>	<b>Medicina generala</b>	<b>PL</b>	<b>Norma intreaga</b>	<b>1</b>	<b>VACANT</b>
10	As.Med.Pr.PL-Sef	Medicina generala	PL	Norma intreaga	1	OCUPAT
11	As.Med.Pr.PL	Medicina generala	PL	Norma intreaga	1	OCUPAT
12	As.Med.Pr.PL	Medicina generala	PL	Norma intreaga	1	OCUPAT
13	As.Med.Pr.PL	Medicina generala	PL	Norma intreaga	1	OCUPAT
14	As.Med.Pr.PL	Medicina generala	PL	Norma intreaga	1	OCUPAT
15	As.Med.Pr.PL	Medicina generala	PL	Norma intreaga	1	OCUPAT
16	As.Med.Pr.PL	Medicina generala	PL	Norma intreaga	1	OCUPAT
17	As.Med.Pr.PL	Medicina generala	PL	Norma intreaga	1	OCUPAT
18	As.Med.Pr.PL	Medicina generala	PL	Norma intreaga	1	OCUPAT
19	As.Med.Pr.PL	Medicina generala	PL	Norma intreaga	1	OCUPAT
20	As.Med.Pr.PL	Medicina generala	PL	Norma intreaga	1	OCUPAT
21	As.Med.Pr.PL	Medicina generala	PL	Norma intreaga	1	OCUPAT
22	As.Med.Pr.PL	Medicina generala	PL	Norma intreaga	1	OCUPAT
23	As.Med.Pr.PL	Medicina generala	PL	Norma intreaga	1	OCUPAT
24	As.Med.Pr.PL	Medicina generala	PL	Norma intreaga	1	OCUPAT
25	As.Med.PL	Medicina generala	PL	Norma intreaga	1	OCUPAT
26	As.Med.PL	Medicina generala	PL	Norma intreaga	1	OCUPAT
27	<b>As.Med.PL</b>	<b>Medicina generala</b>	<b>PL</b>	<b>Norma intreaga</b>	<b>1</b>	<b>VACANT</b>
28	<b>As.Med.Deb.PL</b>	<b>Medicina generala</b>	<b>PL</b>	<b>Norma intreaga</b>	<b>1</b>	<b>VACANT</b>
29	<b>As.Med.Deb.PL</b>	<b>Medicina generala</b>	<b>PL</b>	<b>Norma intreaga</b>	<b>1</b>	<b>VACANT</b>
30	<b>As.Med.Deb.PL</b>	<b>Medicina generala</b>	<b>PL</b>	<b>Norma intreaga</b>	<b>1</b>	<b>VACANT</b>
31	Infirmiera	Infirmiera	M/G	Norma intreaga	1	OCUPAT
32	Infirmiera	Infirmiera	M/G	Norma intreaga	1	OCUPAT
33	Infirmiera	Infirmiera	M/G	Norma intreaga	1	OCUPAT
34	Infirmiera	Infirmiera	M/G	Norma intreaga	1	OCUPAT
35	Infirmiera	Infirmiera	M/G	Norma intreaga	1	OCUPAT
36	Infirmiera	Infirmiera	M/G	Norma intreaga	1	OCUPAT
37	Infirmiera	Infirmiera	M/G	Norma intreaga	1	OCUPAT
38	Infirmiera	Infirmiera	M/G	Norma intreaga	1	OCUPAT
39	Infirmiera	Infirmiera	M/G	Norma intreaga	1	OCUPAT
40	Infirmiera	Infirmiera	M/G	Norma intreaga	1	OCUPAT
41	Infirmiera	Infirmiera	M/G	Norma intreaga	1	OCUPAT
42	<b>Infirmier deb.</b>	<b>Infirmiera</b>	<b>M/G</b>	<b>Norma intreaga</b>	<b>1</b>	<b>VACANT</b>
43	<b>Infirmier deb.</b>	<b>Infirmiera</b>	<b>M/G</b>	<b>Norma intreaga</b>	<b>1</b>	<b>VACANT</b>
44	<b>Infirmier deb.</b>	<b>Infirmiera</b>	<b>M/G</b>	<b>Norma intreaga</b>	<b>1</b>	<b>VACANT</b>
45	Ingrijltor	Ingrijltor	M/G	Norma intreaga	1	OCUPAT
46	Ingrijltor	Ingrijltor	M/G	Norma intreaga	1	OCUPAT
47	Ingrijltor	Ingrijltor	M/G	Norma intreaga	1	OCUPAT
48	Ingrijltor	Ingrijltor	M/G	Norma intreaga	1	OCUPAT
49	Ingrijltor	Ingrijltor	M/G	Norma intreaga	1	OCUPAT
50	Ingrijltor	Ingrijltor	M/G	Norma intreaga	1	OCUPAT
51	Ingrijltor	Ingrijltor	M/G	Norma intreaga	1	OCUPAT
52	<b>Ingrijltor</b>	<b>Ingrijltor</b>	<b>M/G</b>	<b>Norma intreaga</b>	<b>1</b>	<b>OCUPAT</b>

### Structura: Compartiment Oncologie medicala

Nr. crt.	FUNCTIE	SPECIALITATE	NIVEL STUDII	TIP NORMA	CUANTUM POST	OCUPAT/VACANT
1	Med.Prim./Spec.Coordonator	Oncologie medicala	S	Norma intreaga	1	OCUPAT
2	<b>Med.Prim.</b>	Oncologie medicala	S	Norma intreaga	1	OCUPAT
3	Med.Spec.	Oncologie medicala	S	Norma intreaga	1	OCUPAT
4	<b>Psiholog</b>	<b>Psiholog practicant</b>	<b>S</b>	<b>Jumatate de norma</b>	<b>J1/2</b>	<b>VACANT</b>
5	As.Med.S	Medicina generala	S	Norma intreaga	1	OCUPAT
6	As.Med.Pr.PL-Coordonator	Medicina generala	PL	Norma intreaga	1	OCUPAT
7	As.Med.Pr.PL	Medicina generala	PL	Norma intreaga	1	OCUPAT
8	As.Med.Pr.PL	Medicina generala	PL	Norma intreaga	1	OCUPAT
9	As.Med.Pr.PL	Medicina generala	PL	Norma intreaga	1	OCUPAT
10	As.Med.Pr.PL	Medicina generala	PL	Norma intreaga	1	OCUPAT
11	As.Med.Pr.PL	Medicina generala	PL	Norma intreaga	1	OCUPAT
12	As.Med.Pr.PL	Medicina generala	PL	Norma intreaga	1	OCUPAT
13	As.Med.Pr.PL	Medicina generala	PL	Norma intreaga	1	OCUPAT
14	As.Med.Pr.PL	Medicina generala	PL	Norma intreaga	1	OCUPAT
15	As.Med.PL	Medicina generala	PL	Norma intreaga	1	OCUPAT
16	As.Med.PL	Medicina generala	PL	Norma intreaga	1	OCUPAT
17	<b>As.Med.PL</b>	<b>Medicina generala</b>	<b>PL</b>	<b>Norma intreaga</b>	<b>1</b>	<b>VACANT</b>
18	<b>As.Med.Deb.PL</b>	<b>Medicina generala</b>	<b>PL</b>	<b>Norma intreaga</b>	<b>1</b>	<b>VACANT</b>
19	Infirmiera	Infirmiera	M/G	Norma intreaga	1	OCUPAT
20	Infirmiera	Infirmiera	M/G	Norma intreaga	1	OCUPAT
21	Infirmiera	Infirmiera	M/G	Norma intreaga	1	OCUPAT
22	Infirmiera	Infirmiera	M/G	Norma intreaga	1	OCUPAT
23	Infirmiera	Infirmiera	M/G	Norma intreaga	1	OCUPAT
24	<b>Infirmier deb.</b>	<b>Infirmiera</b>	<b>M/G</b>	<b>Norma intreaga</b>	<b>1</b>	<b>VACANT</b>
25	Ingrijitor	Ingrijitor	M/G	Norma intreaga	1	OCUPAT
26	Ingrijitor	Ingrijitor	M/G	Norma intreaga	1	OCUPAT
27	Ingrijitor	Ingrijitor	M/G	Norma intreaga	1	OCUPAT
28	<b>Ingrijitor</b>	<b>Ingrijitor</b>	<b>M/G</b>	<b>Norma intreaga</b>	<b>1</b>	<b>VACANT</b>

### Structura: Compartiment Dermatovenerologie

Nr. crt.	FUNCTIE	SPECIALITATE	NIVEL STUDII	TIP NORMA	CUANTUM POST	OCUPAT/VACANT
1	Med.Prim./Spec.Coordonator	Dermatovenerologie	S	Norma intreaga	1	OCUPAT
2	Med.Prim.	Dermatovenerologie	S	Norma intreaga	1	OCUPAT
3	Med.Prim.	Dermatovenerologie	S	Norma intreaga	1	OCUPAT
4	As.Med.Pr.PL-Sef	Medicina generala	PL	Norma intreaga	1	OCUPAT
5	As.Med.Pr.PL	Medicina generala	PL	Norma intreaga	1	OCUPAT
6	As.Med.Pr.PL	Medicina generala	PL	Norma intreaga	1	OCUPAT
7	As.Med.Pr.PL	Medicina generala	PL	Norma intreaga	1	OCUPAT
8	As.Med.Pr.PL	Medicina generala	PL	Norma intreaga	1	OCUPAT
9	As.Med.Pr.PL	Medicina generala	PL	Norma intreaga	1	OCUPAT
10	As.Med.Pr.PL	Medicina generala	PL	Norma intreaga	1	OCUPAT
11	As.Med.Pr.PL	Medicina generala	PL	Norma intreaga	1	OCUPAT
12	Infirmiera	Infirmiera	M/G	Norma intreaga	1	OCUPAT
13	Infirmiera	Infirmiera	M/G	Norma intreaga	1	OCUPAT
14	<b>Infirmiera deb.</b>	<b>Infirmiera</b>	<b>M/G</b>	<b>Norma intreaga</b>	<b>1</b>	<b>VACANT</b>
15	<b>Infirmiera deb.</b>	<b>Infirmiera</b>	<b>M/G</b>	<b>Norma intreaga</b>	<b>1</b>	<b>VACANT</b>
16	Ingrijitor	Ingrijitor	M/G	Norma intreaga	1	OCUPAT
17	Ingrijitor	Ingrijitor	M/G	Norma intreaga	1	OCUPAT
18	Ingrijitor	Ingrijitor	M/G	Norma intreaga	1	OCUPAT

### Structura: Secția Neurologie

Nr. crt.	FUNCTIE	SPECIALITATE	NIVEL STUDII	TIP NORMA	CUANTUM POST	OCUPAT/VACANT
1	Med primar/spec. sef sec	Neurologie	S	Norma intreaga	1	OCUPAT
2	Med.Prim.	Neurologie	S	Norma intreaga	1	REZERVAT
3	Med.Prim.	Neurologie	S	Norma intreaga	1	OCUPAT
4	Med.spec.	Neurologie	S	Norma intreaga	1	OCUPAT
5	Med.spec.	Neurologie	S	Norma intreaga	1	OCUPAT
6	<b>As.Med.Deb.S</b>	<b>Medicina generala</b>	<b>PL</b>	<b>Norma intreaga</b>	<b>1</b>	<b>VACANT</b>
7	As.Med.Pr.PL-Sef	Medicina generala	PL	Norma intreaga	1	OCUPAT
8	As.Med.Pr.PL	Medicina generala	PL	Norma intreaga	1	OCUPAT
9	As.Med.Pr.PL	Medicina generala	PL	Norma intreaga	1	OCUPAT
10	As.Med.Pr.PL	Medicina generala	PL	Norma intreaga	1	OCUPAT
11	As.Med.Pr.PL	Medicina generala	PL	Norma intreaga	1	OCUPAT
12	As.Med.Pr.PL	Medicina generala	PL	Norma intreaga	1	OCUPAT
13	As.Med.Pr.PL	Medicina generala	PL	Norma intreaga	1	OCUPAT
14	As.Med.Pr.PL	Medicina generala	PL	Norma intreaga	1	OCUPAT
15	As.Med.Pr.PL	Medicina generala	PL	Norma intreaga	1	OCUPAT
16	As.Med.Pr.PL	Medicina generala	PL	Norma intreaga	1	OCUPAT
17	As.Med.PL	Medicina generala	PL	Norma intreaga	1	OCUPAT
18	<b>As.Med.PL</b>	<b>Medicina generala</b>	<b>PL</b>	<b>Norma intreaga</b>	<b>1</b>	<b>VACANT</b>
19	<b>As.Med.Deb.PL</b>	<b>Medicina generala</b>	<b>PL</b>	<b>Norma intreaga</b>	<b>1</b>	<b>VACANT</b>
20	<b>As.Med.Deb.PL</b>	<b>Medicina generala</b>	<b>PL</b>	<b>Norma intreaga</b>	<b>1</b>	<b>VACANT</b>
21	As.Med.Pr.PL	Maseur	PL	Norma intreaga	1	OCUPAT
22	Infirmiera	Infirmiera	M/G	Norma intreaga	1	OCUPAT
23	Infirmiera	Infirmiera	M/G	Norma intreaga	1	OCUPAT
24	Infirmiera	Infirmiera	M/G	Norma intreaga	1	OCUPAT
25	Infirmiera	Infirmiera	M/G	Norma intreaga	1	OCUPAT
26	Infirmiera	Infirmiera	M/G	Norma intreaga	1	OCUPAT
27	Infirmiera	Infirmiera	M/G	Norma intreaga	1	OCUPAT
28	Infirmiera	Infirmiera	M/G	Norma intreaga	1	OCUPAT
29	Infirmiera	Infirmiera	M/G	Norma intreaga	1	OCUPAT
30	Infirmiera	Infirmiera	M/G	Norma intreaga	1	OCUPAT
31	<b>Infirera deb.</b>	<b>Infirmiera</b>	<b>M/G</b>	<b>Norma intreaga</b>	<b>1</b>	<b>VACANT</b>
32	<b>Infirera deb.</b>	<b>Infirmiera</b>	<b>M/G</b>	<b>Norma intreaga</b>	<b>1</b>	<b>VACANT</b>
33	<b>Infirera deb.</b>	<b>Infirmiera</b>	<b>M/G</b>	<b>Norma intreaga</b>	<b>1</b>	<b>VACANT</b>
34	Ingrijitor	Ingrijitor	M/G	Norma intreaga	1	OCUPAT
35	Ingrijitor	Ingrijitor	M/G	Norma intreaga	1	OCUPAT
36	<b>Ingrijitor</b>	<b>Ingrijitor</b>	<b>M/G</b>	<b>Norma intreaga</b>	<b>1</b>	<b>VACANT</b>
37	<b>Ingrijitor</b>	<b>Ingrijitor</b>	<b>M/G</b>	<b>Norma intreaga</b>	<b>1</b>	<b>VACANT</b>



### Structura: Secția Pediatrie

Nr. crt.	FUNCTIE	SPECIALITATE	NIVEL STUDII	TIP NORMA	CUANTUM POST	OCUPAT/VACANT
1	Med primar/spec. sef sec	Pediatrie	S	Norma intreaga	1	OCUPAT
2	Med.Prim.	Pediatrie	S	Norma intreaga	1	REZERVAT
3	Med.Prim.	Pediatrie	S	Norma intreaga	1	OCUPAT
4	Med.spec.	Pediatrie	S	Norma intreaga	1	OCUPAT
5	Med.spec.	Pediatrie	S	Norma intreaga	1	OCUPAT
6	Med.spec.	Pediatrie	S	Norma intreaga	1	OCUPAT
7	Med.spec.	Pediatrie	S	Norma intreaga	1	OCUPAT
8	<b>Med.spec.</b>	<b>Pediatrie</b>	<b>S</b>	<b>Norma intreaga</b>	<b>1</b>	<b>VACANT</b>
9	Med.Rez.An V	Pediatrie	S	Norma intreaga	1	OCUPAT
10	<b>As.Med.Deb.S</b>	<b>Medicina generala</b>	<b>S</b>	<b>Norma intreaga</b>	<b>1</b>	<b>VACANT</b>
11	As.Med.Pr.PL-Sef	Pediatrie	PL	Norma intreaga	1	OCUPAT
12	As.Med.Pr.PL	Pediatrie	PL	Norma intreaga	1	OCUPAT
13	As.Med.Pr.PL	Pediatrie	PL	Norma intreaga	1	OCUPAT
14	As.Med.Pr.PL	Pediatrie	PL	Norma intreaga	1	OCUPAT
15	As.Med.Pr.PL	Pediatrie	PL	Norma intreaga	1	OCUPAT
16	As.Med.Pr.PL	Pediatrie	PL	Norma intreaga	1	OCUPAT
17	As.Med.Pr.PL	Pediatrie	PL	Norma intreaga	1	OCUPAT
18	As.Med.Pr.PL	Pediatrie	PL	Norma intreaga	1	OCUPAT
19	As.Med.Pr.PL	Pediatrie	PL	Norma intreaga	1	OCUPAT
20	As.Med.Pr.PL	Medicina generala	PL	Norma intreaga	1	OCUPAT
21	As.Med.Pr.PL	Medicina generala	PL	Norma intreaga	1	OCUPAT
22	As.Med.Pr.PL	Medicina generala	PL	Norma intreaga	1	OCUPAT
23	As.Med.Pr.PL	Medicina generala	PL	Norma intreaga	1	OCUPAT
24	As.Med.Pr.PL	Medicina generala	PL	Norma intreaga	1	OCUPAT
25	As.Med.Pr.PL	Medicina generala	PL	Norma intreaga	1	OCUPAT
26	As.Med.Pr.PL	Medicina generala	PL	Norma intreaga	1	OCUPAT
27	As.Med.Pr.PL	Medicina generala	PL	Norma intreaga	1	OCUPAT
28	As.Med.Pr.PL	Medicina generala	PL	Norma intreaga	1	OCUPAT
29	As.Med.Pr.PL	Medicina generala	PL	Norma intreaga	1	OCUPAT
30	As.Med.Pr.PL	Medicina generala	PL	Norma intreaga	1	OCUPAT
31	As.Med.Pr.PL	Medicina generala	PL	Norma intreaga	1	OCUPAT
32	As.Med.Pr.PL	Medicina generala	PL	Norma intreaga	1	OCUPAT
33	As.Med.Pr.PL	Medicina generala	PL	Norma intreaga	1	OCUPAT
34	As.Med.Pr.PL	Medicina generala	PL	Norma intreaga	1	OCUPAT
35	As.Med.PL	Medicina generala	PL	Norma intreaga	1	OCUPAT
36	As.Med.PL	Medicina generala	PL	Norma intreaga	1	OCUPAT
37	As.Med.PL	Medicina generala	PL	Norma intreaga	1	OCUPAT
38	As.Med.PL	Medicina generala	PL	Norma intreaga	1	OCUPAT
39	As.Med.PL	Medicina generala	PL	Norma intreaga	1	OCUPAT
40	<b>As.Med.Deb.PL</b>	<b>Medicina generala</b>	<b>PL</b>	<b>Norma intreaga</b>	<b>1</b>	<b>VACANT</b>
41	<b>As.Med.Deb.PL</b>	<b>Medicina generala</b>	<b>PL</b>	<b>Norma intreaga</b>	<b>1</b>	<b>VACANT</b>
42	As.Med.Pr.PL	Dietetica	PL	Norma intreaga	1	OCUPAT
43	Infirmiera	Infirmiera	M/G	Norma intreaga	1	OCUPAT
44	Infirmiera	Infirmiera	M/G	Norma intreaga	1	OCUPAT
45	Infirmiera	Infirmiera	M/G	Norma intreaga	1	OCUPAT
46	Infirmiera	Infirmiera	M/G	Norma intreaga	1	OCUPAT
47	Infirmiera	Infirmiera	M/G	Norma intreaga	1	OCUPAT
48	Infirmiera	Infirmiera	M/G	Norma intreaga	1	OCUPAT
49	Infirmiera	Infirmiera	M/G	Norma intreaga	1	OCUPAT
50	Infirmiera	Infirmiera	M/G	Norma intreaga	1	OCUPAT
51	Infirmiera	Infirmiera	M/G	Norma intreaga	1	OCUPAT
52	Infirmiera	Infirmiera	M/G	Norma intreaga	1	OCUPAT
53	<b>Infirmiera deb.</b>	<b>Infirmiera</b>	<b>M/G</b>	<b>Norma intreaga</b>	<b>1</b>	<b>VACANT</b>
54	<b>Infirmiera deb.</b>	<b>Infirmiera</b>	<b>M/G</b>	<b>Norma intreaga</b>	<b>1</b>	<b>VACANT</b>
55	<b>Infirmiera deb.</b>	<b>Infirmiera</b>	<b>M/G</b>	<b>Norma intreaga</b>	<b>1</b>	<b>VACANT</b>
56	Ingrijitor	Ingrijitor	M/G	Norma intreaga	1	OCUPAT
57	Ingrijitor	Ingrijitor	M/G	Norma intreaga	1	OCUPAT
58	Ingrijitor	Ingrijitor	M/G	Norma intreaga	1	OCUPAT
59	Ingrijitor	Ingrijitor	M/G	Norma intreaga	1	OCUPAT

60	Ingrijitor	Ingrijitor	M/G	Norma intreaga	1	OCUPAT
61	Ingrijitor	Ingrijitor	M/G	Norma intreaga	1	OCUPAT
62	Ingrijitor	Ingrijitor	M/G	Norma intreaga	1	OCUPAT
63	<b>Ingrijitor</b>	<b>Ingrijitor</b>	<b>M/G</b>	<b>Norma intreaga</b>	<b>1</b>	<b>VACANT</b>
64	<b>Ingrijitor</b>	<b>Ingrijitor</b>	<b>M/G</b>	<b>Norma intreaga</b>	<b>1</b>	<b>VACANT</b>
65	<b>Ingrijitor</b>	<b>Ingrijitor</b>	<b>M/G</b>	<b>Norma intreaga</b>	<b>1</b>	<b>VACANT</b>

### Structura: Compartiment Ingrijiri paliative

Nr. crt.	FUNCTIE	SPECIALITATE	NIVEL STUDII	TIP NORMA	CUANTUM POST	OCUPAT/VACANT
1	Med.Prim./Spec.Coordon	Medicina de familie	S	Norma intreaga	1	OCUPAT
2	<b>Psiholog</b>	<b>Psiholog practicant</b>	<b>S</b>	<b>Jumatate de norm</b>	<b>J1/2</b>	<b>VACANT</b>
3	<b>As.Social.S</b>	<b>Asistenta sociala</b>	<b>S</b>	<b>Jumatate de norm</b>	<b>J1/2</b>	<b>VACANT</b>
4	<b>As.Med.Deb.S</b>	<b>Medicina generala</b>	<b>PL</b>	<b>Norma intreaga</b>	<b>1</b>	<b>VACANT</b>
5	As.Med.Pr.PL-coord.	Medicina generala	PL	Norma intreaga	1	OCUPAT
6	As.Med.Pr.PL	Medicina generala	PL	Norma intreaga	1	OCUPAT
7	As.Med.Pr.PL	Medicina generala	PL	Norma intreaga	1	OCUPAT
8	As.Med.Pr.PL	Medicina generala	PL	Norma intreaga	1	OCUPAT
9	As.Med.Pr.PL	Medicina generala	PL	Norma intreaga	1	OCUPAT
10	As.Med.Pr.PL	Medicina generala	PL	Norma intreaga	1	OCUPAT
11	As.Med.Pr.PL	Medicina generala	PL	Norma intreaga	1	OCUPAT
12	Infirmiera	Infirmiera	M/G	Norma intreaga	1	OCUPAT
13	Infirmiera	Infirmiera	M/G	Norma intreaga	1	OCUPAT
14	Infirmiera	Infirmiera	M/G	Norma intreaga	1	OCUPAT
15	Infirmiera	Infirmiera	M/G	Norma intreaga	1	OCUPAT
16	<b>Infirmiera deb.</b>	<b>Infirmiera</b>	<b>M/G</b>	<b>Norma intreaga</b>	<b>1</b>	<b>VACANT</b>
17	<b>Infirmiera deb.</b>	<b>Infirmiera</b>	<b>M/G</b>	<b>Norma intreaga</b>	<b>1</b>	<b>VACANT</b>
18	<b>Infirmiera deb.</b>	<b>Infirmiera</b>	<b>M/G</b>	<b>Norma intreaga</b>	<b>1</b>	<b>VACANT</b>
19	<b>Infirmiera deb.</b>	<b>Infirmiera</b>	<b>M/G</b>	<b>Norma intreaga</b>	<b>1</b>	<b>VACANT</b>
20	Ingrijitor	Ingrijitor	M/G	Norma intreaga	1	OCUPAT
21	Ingrijitor	Ingrijitor	M/G	Norma intreaga	1	OCUPAT
22	Ingrijitor	Ingrijitor	M/G	Norma intreaga	1	OCUPAT

### Structura: Cabinet Medicina muncii

Nr. crt.	FUNCTIE	SPECIALITATE	NIVEL STUDII	TIP NORMA	CUANTUM POST	OCUPAT/VACANT
1	Med.Prim.	MEDICINA MUNCII	S	Norma intreaga	1	OCUPAT

### Structura: Farmacie

Nr. crt.	FUNCTIE	SPECIALITATE	NIVEL STUDII	TIP NORMA	CUANTUM POST	OCUPAT/VACANT
1	<b>Farm.primar/spec sef</b>	Farmacie Clinica	S	Norma intreaga	1	OCUPAT
2	Farm.Primar	Farmacie	S	Norma intreaga	1	OCUPAT
3	Farm. Specialist	Farmacie Clinica	S	Norma intreaga	1	REZERVAT
4	<b>Farm. Specialist</b>	<b>Farmacie Clinica</b>	<b>S</b>	<b>Norma intreaga</b>	<b>1</b>	<b>VACANT</b>
5	As.Med.Pr.PL-Sef	Farmacie	PL	Norma intreaga	1	OCUPAT
6	As.Med.Pr.PL	Farmacie	PL	Norma intreaga	1	OCUPAT
7	As.Med.Pr.PL	Farmacie	PL	Norma intreaga	1	OCUPAT
8	As.Med.Pr.PL	Farmacie	PL	Norma intreaga	1	OCUPAT
9	As.Med.Pr.PL	Farmacie	PL	Norma intreaga	1	OCUPAT
10	As.Med.Pr.PL	Farmacie	PL	Norma intreaga	1	OCUPAT
11	As.Med.Pr.PL	Farmacie	PL	Norma intreaga	1	OCUPAT
12	As.Med.Pr.PL	Farmacie	PL	Norma intreaga	1	OCUPAT
13	As.Med.PL	Farmacie	PL	Norma intreaga	1	OCUPAT
14	As.Med.PL	Farmacie	PL	Norma intreaga	1	OCUPAT
15	<b>As.Med.Deb.PL</b>	<b>Farmacie</b>	<b>PL</b>	<b>Norma intreaga</b>	<b>1</b>	<b>VACANT</b>
16	Ingrij.G	Ingrijitor	M/G	Norma intreaga	1	OCUPAT

**Structura: Bloc operator**

Nr. crt.	FUNCTIE	SPECIALITATE	NIVEL STUDII	TIP NORMA	CUANTUM POST	OCUPAT/VACANT
1	As.Med.Pr.PL-Sef	Medicina generala	PL	Norma intreaga	1	OCUPAT
2	As.Med.Pr.PL	Medicina generala	PL	Norma intreaga	1	OCUPAT
3	As.Med.Pr.PL	Medicina generala	PL	Norma intreaga	1	OCUPAT
4	As.Med.Pr.PL	Medicina generala	PL	Norma intreaga	1	OCUPAT
5	As.Med.Pr.PL	Medicina generala	PL	Norma intreaga	1	OCUPAT
6	As.Med.Pr.PL	Medicina generala	PL	Norma intreaga	1	OCUPAT
7	As.Med.Pr.PL	Pediatricie	PL	Norma intreaga	1	OCUPAT
8	As.Med.Pr.PL	Medicina generala	PL	Norma intreaga	1	OCUPAT
9	As.Med.Pr.PL	Medicina generala	PL	Norma intreaga	1	OCUPAT
10	As.Med.Pr.PL	Medicina generala	PL	Norma intreaga	1	OCUPAT
11	As.Med.Pr.PL	Medicina generala	PL	Norma intreaga	1	OCUPAT
12	As.Med.Pr.PL	Medicina generala	PL	Norma intreaga	1	OCUPAT
13	As.Med.PL	Medicina generala	PL	Norma intreaga	1	OCUPAT
14	As.Med.PL	Medicina generala	PL	Norma intreaga	1	OCUPAT
15	<b>As.Med.Deb.PL</b>	<b>Medicina generala</b>	<b>PL</b>	<b>Norma intreaga</b>	<b>1</b>	<b>VACANT</b>
16	Infirmiera	Infirmiera	M/G	Norma intreaga	1	OCUPAT
17	Infirmiera	Infirmiera	M/G	Norma intreaga	1	OCUPAT
18	Ingrijitor	Ingrijitor	M/G	Norma intreaga	1	OCUPAT
19	Ingrijitor	Ingrijitor	M/G	Norma intreaga	1	OCUPAT
20	Ingrijitor	Ingrijitor	M/G	Norma intreaga	1	OCUPAT
21	Ingrijitor	Ingrijitor	M/G	Norma intreaga	1	OCUPAT
22	Ingrijitor	Ingrijitor	M/G	Norma intreaga	1	OCUPAT
23	Ingrijitor	Ingrijitor	M/G	Norma intreaga	1	OCUPAT
24	Ingrijitor	Ingrijitor	M/G	Norma intreaga	1	OCUPAT
25	Ingrijitor	Ingrijitor	M/G	Norma intreaga	1	OCUPAT
26	<b>Ingrijitor</b>	<b>Ingrijitor</b>	<b>M/G</b>	<b>Norma intreaga</b>	<b>1</b>	<b>VACANT</b>

**Structura: Unitate de Transfuzii sanguine**

Nr. crt.	FUNCTIE	SPECIALITATE	NIVEL STUDII	TIP NORMA	CUANTUM POST	OCUPAT/VACANT
1	<b>Med.spec.</b>	<b>A.T.I</b>	<b>S</b>	<b>Norma intreaga</b>	<b>1</b>	<b>VACANT</b>
2	As.Med.Pr.PL-Sef	Medicina generala	PL	Norma intreaga	1	OCUPAT
3	As.Med.Pr.PL	Medicina generala	PL	Norma intreaga	1	OCUPAT
4	As.Med.Pr.PL	Medicina generala	PL	Norma intreaga	1	OCUPAT
5	As.Med.Pr.PL	Medicina generala	PL	Norma intreaga	1	OCUPAT
6	As.Med.Pr.PL	Medicina generala	PL	Norma intreaga	1	OCUPAT
7	As.Med.Pr.PL	Medicina generala	PL	Norma intreaga	1	OCUPAT

**Structura: Sterilizare**

Nr. crt.	FUNCTIE	SPECIALITATE	NIVEL STUDII	TIP NORMA	CUANTUM POST	OCUPAT/VACANT
1	As.Med.Pr.PL-Sef	Medicina generala	PL	Norma intreaga	1	OCUPAT
2	As.Med.Pr.PL	Medicina generala	PL	Norma intreaga	1	OCUPAT
3	As.Med.Pr.PL	Medicina generala	PL	Norma intreaga	1	OCUPAT
4	As.Med.Pr.PL	Medicina generala	PL	Norma intreaga	1	OCUPAT
5	As.Med.Pr.PL	Medicina generala	PL	Norma intreaga	1	OCUPAT
6	As.Med.PL	Medicina generala	PL	Norma intreaga	1	OCUPAT
7	As.Med.Deb.PL	Medicina generala	PL	Norma intreaga	1	OCUPAT
8	<b>As.Med.Deb.PL</b>	<b>Medicina generala</b>	<b>PL</b>	<b>Norma intreaga</b>	<b>1</b>	<b>VACANT</b>
9	<b>As.Med.Deb.PL</b>	<b>Medicina generala</b>	<b>PL</b>	<b>Norma intreaga</b>	<b>1</b>	<b>VACANT</b>
10	<b>As.Med.Deb.PL</b>	<b>Medicina generala</b>	<b>PL</b>	<b>Norma intreaga</b>	<b>1</b>	<b>VACANT</b>
11	<b>As.Med.Deb.PL</b>	<b>Medicina generala</b>	<b>PL</b>	<b>Norma intreaga</b>	<b>1</b>	<b>VACANT</b>
12	<b>As.Med.Deb.PL</b>	<b>Medicina generala</b>	<b>PL</b>	<b>Norma intreaga</b>	<b>1</b>	<b>VACANT</b>
13	Ingrijitor	Ingrijitor	M/G	Norma intreaga	1	VACANT
14	Ingrijitor	Ingrijitor	M/G	Norma intreaga	1	VACANT
15	Ingrijitor	Ingrijitor	M/G	Norma intreaga	1	VACANT

### Structura: Laborator Analize medicale

Nr. crt.	FUNCTIE	SPECIALITATE	NIVEL STUDII	TIP NORMA	CUANTUM POST	OCUPAT/VACANT
1	Med.Prim./Spec.Sef Labor	Medicina de Laborator	S	Norma intreaga	1	OCUPAT
2	Med.Prim.	Medicina de Laborator	S	Norma intreaga	1	REZERVAT
3	Med.Prim.	Medicina de Laborator	S	Norma intreaga	1	OCUPAT
4	Med.spec.	Genetica medicala	S	Norma intreaga	1	OCUPAT
5	<b>Med.spec.</b>	<b>Medicina de Laborator</b>	<b>S</b>	<b>Norma intreaga</b>	<b>1</b>	<b>VACANT</b>
6	<b>Med.spec.</b>	<b>Microbiologie</b>	<b>S</b>	<b>Norma intreaga</b>	<b>1</b>	<b>VACANT</b>
7	Med.Rez. An II	Medicina de Laborator	S	Norma intreaga	1	OCUPAT
8	Med.Rez. An II	Medicina de Laborator	S	Norma intreaga	1	OCUPAT
9	Biochim.Pr.	Biochimie medicala	S	Norma intreaga	1	OCUPAT
10	Biochim.Pr.	Biochimie medicala	S	Norma intreaga	1	OCUPAT
11	Biochim.Pr.	Biochimie medicala	S	Norma intreaga	1	OCUPAT
12	Biolog Pr.	Biolog	S	Norma intreaga	1	OCUPAT
13	<b>Biolog deb.</b>	<b>Biolog</b>	<b>S</b>	<b>Norma intreaga</b>	<b>1</b>	<b>VACANT</b>
14	<b>Chimist deb</b>	<b>Chimist</b>	<b>S</b>	<b>Norma intreaga</b>	<b>1</b>	<b>VACANT</b>
15	Chimist Pr.	Chimist	S	Norma intreaga	1	OCUPAT
16	Chimist Pr.	Chimist	S	Norma intreaga	1	OCUPAT
17	As.Med.Pr.PL-Sef	Laborator clinic	PL	Norma intreaga	1	OCUPAT
18	As.Med.Pr.PL	Laborator clinic	PL	Norma intreaga	1	OCUPAT
19	As.Med.Pr.PL	Laborator clinic	PL	Norma intreaga	1	OCUPAT
20	As.Med.Pr.PL	Laborator clinic	PL	Norma intreaga	1	OCUPAT
21	As.Med.Pr.PL	Laborator clinic	PL	Norma intreaga	1	OCUPAT
22	As.Med.Pr.PL	Laborator clinic	PL	Norma intreaga	1	OCUPAT
23	As.Med.Pr.PL	Laborator clinic	PL	Norma intreaga	1	OCUPAT
24	As.Med.Pr.PL	Laborator	PL	Norma intreaga	1	OCUPAT
25	As.Med.Pr.PL	Laborator clinic	PL	Norma intreaga	1	OCUPAT
26	As.Med.Pr.PL	Laborator clinic	PL	Norma intreaga	1	OCUPAT
27	As.Med.Pr.PL	Laborator	PL	Norma intreaga	1	OCUPAT
28	As.Med.PL	Medicina generala	PL	Norma intreaga	1	OCUPAT
29	As.Med.PL	Medicina generala	PL	Norma intreaga	1	OCUPAT
30	As.Med.PL	Medicina generala	PL	Norma intreaga	1	OCUPAT
31	As.Med.PL	Medicina generala	PL	Norma intreaga	1	OCUPAT
32	As.Med.PL	Medicina generala	PL	Norma intreaga	1	OCUPAT
33	As.Med.PL	Medicina generala	PL	Norma intreaga	1	OCUPAT
34	<b>As.Med.Deb.PL</b>	<b>Laborator clinic</b>	<b>PL</b>	<b>Norma intreaga</b>	<b>1</b>	<b>VACANT</b>
35	<b>As.Med.Deb.PL</b>	<b>Medicina generala</b>	<b>PL</b>	<b>Norma intreaga</b>	<b>1</b>	<b>VACANT</b>
36	Ingrijitor	Ingrijitor	M/G	Norma intreaga	1	OCUPAT
37	Ingrijitor	Ingrijitor	M/G	Norma intreaga	1	OCUPAT
38	<b>Ingrijitor</b>	<b>Ingrijitor</b>	<b>M/G</b>	<b>Norma intreaga</b>	<b>1</b>	<b>VACANT</b>

### Structura: Laborator Radiologie si imagistica medicala

Nr. crt.	FUNCTIE	SPECIALITATE	NIVEL STUDII	TIP NORMA	CUANTUM POST	OCUPAT/VACANT
1	Med.Prim/Spec.Sef Labor	Radiologie si imagistica me	S	Norma intreaga	1	OCUPAT
2	Med.Prim.	Radiologie si imagistica me	S	Norma intreaga	1	REZERVAT
3	<b>Med.Prim.</b>	<b>Radiologie si imagistica m</b>	<b>S</b>	<b>Norma intreaga</b>	<b>1</b>	<b>VACANT</b>
4	Med.spec.	Radiologie si imagistica me	S	Norma intreaga	1	OCUPAT
5	<b>Med.spec.</b>	<b>Radiologie si imagistica m</b>	<b>S</b>	<b>Norma intreaga</b>	<b>1</b>	<b>VACANT</b>
6	<b>Med.spec.</b>	<b>Radiologie si imagistica m</b>	<b>S</b>	<b>Norma intreaga</b>	<b>1</b>	<b>VACANT</b>
7	<b>Med.spec.</b>	<b>Radiologie si imagistica m</b>	<b>S</b>	<b>Norma intreaga</b>	<b>1</b>	<b>VACANT</b>
8	<b>Med.spec.</b>	<b>Radiologie si imagistica m</b>	<b>S</b>	<b>Norma intreaga</b>	<b>1</b>	<b>VACANT</b>
9	<b>Med.spec.</b>	<b>Radiologie si imagistica m</b>	<b>S</b>	<b>Norma intreaga</b>	<b>1</b>	<b>VACANT</b>
10	Medic rezident an IV	Radiologie si imagistica me	S	Norma intreaga	1	OCUPAT
11	Medic rezident an I	Radiologie si imagistica me	S	Norma intreaga	1	OCUPAT
12	As.med.pr.sup.-sef	Radiologie si imagistica me	S	Norma intreaga	1	OCUPAT
13	Asist.med.pr.S	Radiologie si imagistica me	S	Norma intreaga	1	OCUPAT
14	Asist.med.pr.S	Radiologie si imagistica me	S	Norma intreaga	1	OCUPAT
15	Asist.med.pr.S	Radiologie si imagistica me	S	Norma intreaga	1	OCUPAT
16	<b>Asist.med.deb.S</b>	<b>Radiologie si imagistica m</b>	<b>S</b>	<b>Norma intreaga</b>	<b>1</b>	<b>VACANT</b>
17	<b>Asist.med.S</b>	<b>Radiologie si imagistica m</b>	<b>S</b>	<b>Norma intreaga</b>	<b>1</b>	<b>VACANT</b>
18	<b>Asist.med.S</b>	<b>Medicina generala</b>	<b>S</b>	<b>Norma intreaga</b>	<b>1</b>	<b>VACANT</b>
19	As.Med.Pr.PL	Radiologie si imagistica me	PL	Norma intreaga	1	OCUPAT
20	As.Med.Pr.PL	Radiologie si imagistica me	PL	Norma intreaga	1	OCUPAT
21	As.Med.Pr.PL	Radiologie si imagistica me	PL	Norma intreaga	1	OCUPAT
22	As.Med.Pr.PL	Radiologie si imagistica me	PL	Norma intreaga	1	OCUPAT
23	As.Med.Pr.PL	Radiologie si imagistica me	PL	Norma intreaga	1	OCUPAT
24	As.Med.Pr.PL	Radiologie si imagistica me	PL	Norma intreaga	1	OCUPAT
25	As.Med.PL	Radiologie si imagistica me	PL	Norma intreaga	1	OCUPAT
26	As.Med.PL	Radiologie si imagistica me	PL	Norma intreaga	1	OCUPAT
27	As.Med.PL	Radiologie si imagistica me	PL	Norma intreaga	1	OCUPAT
28	As.Med.PL	Radiologie si imagistica me	PL	Norma intreaga	1	OCUPAT
29	As.Med.Pr.PL	Medicina generala	PL	Norma intreaga	1	OCUPAT
30	As.Med.Pr.PL	Medicina generala	PL	Norma intreaga	1	OCUPAT
31	As.Med.Pr.PL	Medicina generala	PL	Norma intreaga	1	OCUPAT
32	As.Med.Pr.PL	Medicina generala	PL	Norma intreaga	1	OCUPAT
33	As.Med. Pr.PL	Medicina generala	PL	Norma intreaga	1	OCUPAT
34	As.Med.PL	Medicina generala	PL	Norma intreaga	1	OCUPAT
35	As.Med.PL	Medicina generala	PL	Norma intreaga	1	OCUPAT
36	<b>As.Med.PL</b>	<b>Radiologie si imagistica m</b>	<b>PL</b>	<b>Norma intreaga</b>	<b>1</b>	<b>VACANT</b>
37	<b>As.Med.PL</b>	<b>Radiologie si imagistica m</b>	<b>PL</b>	<b>Norma intreaga</b>	<b>1</b>	<b>VACANT</b>
38	<b>As.Med. Deb.PL</b>	<b>Medicina generala</b>	<b>PL</b>	<b>Norma intreaga</b>	<b>1</b>	<b>VACANT</b>
39	<b>As.Med. Deb.PL</b>	<b>Medicina generala</b>	<b>PL</b>	<b>Norma intreaga</b>	<b>1</b>	<b>VACANT</b>
40	<b>As.Med. Deb.PL</b>	<b>Medicina generala</b>	<b>PL</b>	<b>Norma intreaga</b>	<b>1</b>	<b>VACANT</b>
41	<b>As.Med. Deb.PL</b>	<b>Medicina generala</b>	<b>PL</b>	<b>Norma intreaga</b>	<b>1</b>	<b>VACANT</b>
42	Ingrijitor	Ingrijitor	G/M	Norma intreaga	1	OCUPAT
43	Ingrijitor	Ingrijitor	G/M	Norma intreaga	1	OCUPAT
44	<b>Ingrijitor</b>	<b>Ingrijitor</b>	<b>G/M</b>	<b>Norma intreaga</b>	<b>1</b>	<b>VACANT</b>

**Structura: Serviciul de Anatomie patologica**

Nr. crt.	FUNCTIE	SPECIALITATE	NIVEL STUDII	TIP NORMA	CUANTUM POST	OCUPAT/VACANT
1	Med.Prim.Sef Lab.	Anatomie patologică	S	Norma intreaga	1	OCUPAT
2	Med.Prim.	Anatomie patologică	S	Norma intreaga	1	REZERVAT
3	Med.Prim.	Anatomie patologică	S	Norma intreaga	1	OCUPAT
4	Biolog Pr.-AP	Biolog	S	Norma intreaga	1	OCUPAT
5	Biolog-S	Biolog	S	Norma intreaga	1	OCUPAT
6	As.Med.Pr.PL-Sef	Laborator	PL	Norma intreaga	1	OCUPAT
7	As.Med.Pr.PL	Laborator	PL	Norma intreaga	1	OCUPAT
8	As.Med.PL	Laborator	PL	Norma intreaga	1	OCUPAT
9	As.Med.Pr.PL	Autopsier	PL	Norma intreaga	1	OCUPAT
10	As.Med.Pr.PL	Medicina generala	PL	Norma intreaga	1	OCUPAT
11	As.Med.Pr.PL	Medicina generala	PL	Norma intreaga	1	OCUPAT
12	As.Med.PL	Medicina generala	PL	Partial	J1/2	OCUPAT
13	<b>As.Med.Deb.PL</b>	<b>Medicina generala</b>	<b>PL</b>	<b>Norma intreaga</b>	<b>1</b>	<b>VACANT</b>
14	Ingrijitor	Ingrijitor	G/M	Norma intreaga	1	OCUPAT

**Structura: Laboratorul de Recuperare, Medicina Fizica si Balneologie**

Nr. crt.	FUNCTIE	SPECIALITATE	NIVEL STUDII	TIP NORMA	CUANTUM POST	OCUPAT/VACANT
1	<b>Med.spec.</b>	<b>Recuperare,med. Fizica si</b>	<b>S</b>	<b>Norma intreaga</b>	<b>1</b>	<b>VACANT</b>
2	Kinetoter.-S	Kinetoterapeut	S	Norma intreaga	1	OCUPAT
3	Kinetoter.deb-S	Kinetoterapeut	S	Norma intreaga	1	<b>VACANT</b>
4	As.Med.Pr.PL	Medicina generala	PL	Norma intreaga	1	OCUPAT
5	As.Med.Pr.PL	Balneofizioterapie	PL	Norma intreaga	1	OCUPAT
6	As.Med.Pr.	Balneofizioterapie-Masaj	PL	Norma intreaga	1	OCUPAT
7	<b>As.Med.Deb.PL</b>	<b>Balneofizioterapie</b>	<b>PL</b>	<b>Norma intreaga</b>	<b>1</b>	<b>VACANT</b>
8	<b>As.Med.Deb.PL</b>	<b>Masaj</b>	<b>PL</b>	<b>Norma intreaga</b>	<b>1</b>	<b>VACANT</b>
9	<b>As.Med.Deb.PL</b>	<b>Masaj</b>	<b>PL</b>	<b>Norma intreaga</b>	<b>1</b>	<b>VACANT</b>

**Structura: S.P.I.A.A.M.**

Nr. crt.	FUNCTIE	SPECIALITATE	NIVEL STUDII	TIP NORMA	CUANTUM POST	OCUPAT/VACANT
1	<b>Med.Prim/Spec.Sef</b>	<b>Epidemiologie</b>	<b>S</b>	<b>Norma intreaga</b>	<b>1</b>	<b>VACANT</b>
2	Med.Prim.	Boli infectioase	S	Norma intreaga	1	<b>VACANT</b>
3	Med.spec.	Epidemiologie	S	Norma intreaga	1	OCUPAT
4	As.Med.Pr.PL	Medicina generala	PL	Norma intreaga	1	OCUPAT
5	As.Med.Pr.PL	Igiena	PL	Norma intreaga	1	OCUPAT
6	As.Med.Pr.PL	Igiena	PL	Norma intreaga	1	OCUPAT
7	As.Med.Pr.PL	Igiena	PL	Norma intreaga	1	OCUPAT
8	Agent DDD	Agent DDD	M/G	Norma intreaga	1	OCUPAT
9	<b>Agent DDD</b>	<b>Agent DDD</b>	<b>M/G</b>	<b>Norma intreaga</b>	<b>1</b>	<b>VACANT</b>
10	<b>Agent DDD</b>	<b>Agent DDD</b>	<b>M/G</b>	<b>Norma intreaga</b>	<b>1</b>	<b>VACANT</b>

### Structura: Compartimentul de Evaluare si statistica medicala

Nr. crt.	FUNCTIE	SPECIALITATE	NIVEL STUDII	TIP NORMA	CUANTUM POST	OCUPAT/VACANT
1	<b>Statistician Sef</b>	<b>ec/statistician</b>	<b>S</b>	<b>Norma intreaga</b>	<b>1</b>	<b>VACANT</b>
2	As.Med.Pr.PL-Sef	Medicina generala	PL	Norma intreaga	1	OCUPAT
3	AS.Med. PL	Medicina generala	PL	Norma intreaga	1	OCUPAT
4	Reg.Med.pr.	Registrator medical	M	Norma intreaga	1	OCUPAT
5	Reg.Med.pr.	Registrator medical	M	Norma intreaga	1	OCUPAT
6	Reg.Med.pr.	Registrator medical	M	Norma intreaga	1	OCUPAT
7	Reg.Med.pr.	Registrator medical	M	Norma intreaga	1	OCUPAT
8	Reg.Med.pr.	Registrator medical	M	Norma intreaga	1	OCUPAT
9	Reg.Med.pr.	Registrator medical	M	Norma intreaga	1	OCUPAT
10	Reg.Med.	Registrator medical	M	Norma intreaga	1	OCUPAT
11	Reg.Med.	Registrator medical	M	Norma intreaga	1	OCUPAT
12	Reg.Med.	Registrator medical	M	Norma intreaga	1	OCUPAT
13	Reg.Med.pr.	Registrator medical	M	Norma intreaga	1	OCUPAT
14	Reg.Med.pr.	Registrator medical	M	Norma intreaga	1	OCUPAT
15	Reg.Med.pr.	Registrator medical	M	Norma intreaga	1	OCUPAT
16	Reg.Med.	Registrator medical	M	Norma intreaga	1	OCUPAT
17	Reg. med.deb.	Registrator medical	M	Norma intreaga	1	OCUPAT
18	Reg. med.deb.	Registrator medical	M	Norma intreaga	1	OCUPAT
19	<b>Reg. med.deb.</b>	<b>Registrator medical</b>	<b>M</b>	<b>Norma intreaga</b>	<b>1</b>	<b>VACANT</b>
20	<b>Reg. med.deb.</b>	<b>Registrator medical</b>	<b>M</b>	<b>Norma intreaga</b>	<b>1</b>	<b>VACANT</b>
21	<b>Reg. med.deb.</b>	<b>Registrator medical</b>	<b>M</b>	<b>Norma intreaga</b>	<b>1</b>	<b>VACANT</b>
22	<b>Reg. med.deb.</b>	<b>Registrator medical</b>	<b>M</b>	<b>Norma intreaga</b>	<b>1</b>	<b>VACANT</b>

### Structura: Garderoba

Nr. crt.	FUNCTIE	SPECIALITATE	NIVEL STUDII	TIP NORMA	CUANTUM POST	OCUPAT/VACANT
1	Garderobier	Ingrijitor	M/G	Norma intreaga	1	OCUPAT
2	Garderobier	Ingrijitor	M/G	Norma intreaga	1	OCUPAT
3	Garderobier	Ingrijitor	M/G	Norma intreaga	1	OCUPAT
4	<b>Garderobier</b>	<b>Ingrijitor</b>	<b>M/G</b>	<b>Norma intreaga</b>	<b>1</b>	<b>VACANT</b>
5	Ingrijitor	Ingrijitor	M/G	Norma intreaga	1	OCUPAT
6	Ingrijitor	Ingrijitor	M/G	Norma intreaga	1	OCUPAT
7	Ingrijitor	Ingrijitor	M/G	Norma intreaga	1	OCUPAT
8	<b>Ingrijitor</b>	<b>Ingrijitor</b>	<b>M/G</b>	<b>Norma intreaga</b>	<b>1</b>	<b>VACANT</b>
9	<b>Ingrijitor</b>	<b>Ingrijitor</b>	<b>M/G</b>	<b>Norma intreaga</b>	<b>1</b>	<b>VACANT</b>
10	<b>Ingrijitor</b>	<b>Ingrijitor</b>	<b>M/G</b>	<b>Norma intreaga</b>	<b>1</b>	<b>VACANT</b>
11	<b>Ingrijitor</b>	<b>Ingrijitor</b>	<b>M/G</b>	<b>Norma intreaga</b>	<b>1</b>	<b>VACANT</b>
12	<b>Brancardier</b>	<b>Brancardier</b>	<b>M/G</b>	<b>Norma intreaga</b>	<b>1</b>	<b>VACANT</b>
13	<b>Brancardier</b>	<b>Brancardier</b>	<b>M/G</b>	<b>Norma intreaga</b>	<b>1</b>	<b>VACANT</b>
14	<b>Brancardier</b>	<b>Brancardier</b>	<b>M/G</b>	<b>Norma intreaga</b>	<b>1</b>	<b>VACANT</b>



**Structura: Cabinet Genetica Medicala**

Nr. crt.	FUNCTIE	SPECIALITATE	NIVEL STUDII	TIP NORMA	CUANTUM POST	OCUPAT/VACANT
1	Med.spec.	Genetica medicala	S	Norma intreaga	1	VACANT
2	As.Med.Deb.PL	Medicina generala	PL	Norma intreaga	1	VACANT

**Structura: Cabinet Psihiatrie pediatria**

Nr. crt.	FUNCTIE	SPECIALITATE	NIVEL STUDII	TIP NORMA	CUANTUM POST	OCUPAT/VACANT
1	Med.spec.	Psihiatrie pediatria	S	Norma intreaga	1	VACANT
2	As.Med.Deb.PL	Medicina generala	PL	Norma intreaga	1	VACANT

**Structura: Cabinet Hematologie**

Nr. crt.	FUNCTIE	SPECIALITATE	NIVEL STUDII	TIP NORMA	CUANTUM POST	OCUPAT/VACANT
1	Med.Spec.	hematologie	S	Norma intreaga	1	VACANT
2	As.Med.PL	Medicina generala	PL	Norma intreaga	1	VACANT

**Structura: Cabinet Alergologie si Imunologie Clinica**

Nr. crt.	FUNCTIE	SPECIALITATE	NIVEL STUDII	TIP NORMA	CUANTUM POST	OCUPAT/VACANT
1	Med.Spec.	alerg.si imunologie clinica	S	Norma intreaga	1	VACANT
2	As.Med.PL	Medicina generala	PL	Norma intreaga	1	VACANT

**Structura: Comitet Director**

Nr. crt.	FUNCTIE	SPECIALITATE	NIVEL STUDII	TIP NORMA	CUANTUM POST	OCUPAT/VACANT
4	Manager	Ortopedie-traumatologie	S	Norma intreaga	1	OCUPAT
1	<b>DIRECTOR MEDICAL</b>	<b>MEDIC</b>	<b>S</b>	<b>Norma intreaga</b>	<b>1</b>	<b>VACANT</b>
2	Dir.Fin.Cont.	Economist	S	Norma intreaga	1	OCUPAT
3	Dir.Ingrij.	as.medical	S	Norma intreaga	1	VACANT

**Structura: Centrul de Sănătate Mintală**

Nr. crt.	FUNCTIE	SPECIALITATE	NIVEL STUDII	TIP NORMA	CUANTUM POST	OCUPAT/VACANT
1	Med.spec.	Psihiatrie	S	Norma intreaga	1	OCUPAT
2	Med.spec.	Psihiatrie	S	Norma intreaga	1	VACANT
3	Psiholog	Psiholog	S	Norma intreaga	1	VACANT
4	As. Social Deb. S	As. Social Deb. S	S	Norma intreaga	1	VACANT
5	Asist.med.pr.S	Medicina generala	S	Norma intreaga	1	OCUPAT
6	As.Med.Pr.PL	Medicina generala	PL	Norma intreaga	1	OCUPAT
7	Instructor Energoterapie	energo-terapie	M	Norma intreaga	1	VACANT
8	As.Med.Pr.PL	Medicina generala	PL	Norma intreaga	1	VACANT
10	Ingrijitor	Ingrijitor	G/M	Partial	J1/2	OCUPAT

**S Structura: Dispensar TBC**

Nr. crt.	FUNCTIE	SPECIALITATE	NIVEL STUDII	TIP NORMA	CUANTUM POST	OCUPAT/VACANT
1	Med.spec.	Pneumologie	S	Norma intreaga	1	OCUPAT
2	As.Med.Pr.PL	Medicina generala	PL	Norma intreaga	1	OCUPAT
3	As.Med.Pr.PL	Medicina generala	PL	Norma intreaga	1	OCUPAT
4	As.Med.Pr.PL	Medicina generala	PL	Norma intreaga	1	OCUPAT
5	As.Med.Pr.PL	Medicina generala	PL	Norma intreaga	1	OCUPAT
6	As.Med.Pr.PL	Radiologie	PL	Norma intreaga	1	OCUPAT
7	Ingrijitor	Ingrijitor	M/G	Norma intreaga	1	OCUPAT

**Structura:Cabinet Planificare Familiala**

Nr. crt.	FUNCTIE	SPECIALITATE	NIVEL STUDII	TIP NORMA	CUANTUM POST	OCUPAT/VACANT
1	Med.Prim.	Medicina de familie	S	Norma intreaga	1	OCUPAT
2	As.Med.Pr.PL	Medicina generala	PL	Norma intreaga	1	VACANT

### Structura: Compartiment de Primiri Urgențe

Nr. crt.	FUNCTIE	SPECIALITATE	NIVEL STUDII	TIP NORMA	CUANTUM POST	OCUPAT/VACANT
1	Med.Primar/Spec. sef.CPU	Medicina de urgenta	S	Norma intreaga	1	OCUPAT
2	Med.primar sef.CPU	Medicina de urgenta	S	Norma intreaga	1	REZERVAT
3	Med.Prim.	Medicina de urgenta	S	Norma intreaga	1	OCUPAT
4	Med.spec.	Medicina de urgenta	S	Norma intreaga	1	OCUPAT
5	Med.spec.	Medicina de urgenta	S	Norma intreaga	1	OCUPAT
6	Med.spec.	Medicina de urgenta	S	Norma intreaga	1	OCUPAT
7	Med.spec.	Medicina de urgenta	S	Norma intreaga	1	OCUPAT
8	Medic specialist	Medicina de urgenta	S	Norma intreaga	1	OCUPAT
9	Medic	Medicina de urgenta	S	Norma intreaga	1	OCUPAT
10	As.soc.-S	Asistent social	S	Norma intreaga	1	OCUPAT
11	<b>As.Med.Deb.S</b>	<b>Medicina generala</b>	<b>S</b>	<b>Norma intreaga</b>	<b>1</b>	<b>VACANT</b>
12	<b>As.Med.Deb.PL</b>	<b>Medicina generala</b>	<b>PL</b>	<b>Norma intreaga</b>	<b>1</b>	<b>VACANT</b>
13	As.Med.Pr.PL-Sef	Medicina generala	PL	Norma intreaga	1	OCUPAT
14	As.Med.Pr.PL	Medicina generala	PL	Norma intreaga	1	OCUPAT
15	As.Med.Pr.PL	Medicina generala	PL	Norma intreaga	1	OCUPAT
16	As.Med.Pr.PL	Medicina generala	PL	Norma intreaga	1	OCUPAT
17	As.Med.Pr.PL	Medicina generala	PL	Norma intreaga	1	OCUPAT
18	As.Med.Pr.PL	Medicina generala	PL	Norma intreaga	1	OCUPAT
19	As.Med.Pr.PL	Medicina generala	PL	Norma intreaga	1	OCUPAT
20	As.Med.Pr.PL	Medicina generala	PL	Norma intreaga	1	OCUPAT
21	As.Med.Pr.PL	Medicina generala	PL	Norma intreaga	1	OCUPAT
22	As.Med.Pr.PL	Medicina generala	PL	Norma intreaga	1	OCUPAT
23	As.Med.Pr.PL	Medicina generala	PL	Norma intreaga	1	OCUPAT
24	As.Med.Pr.PL	Medicina generala	PL	Norma intreaga	1	OCUPAT
25	As.Med.Pr.PL	Medicina generala	PL	Norma intreaga	1	OCUPAT
26	As.Med.Pr.PL	Medicina generala	PL	Norma intreaga	1	OCUPAT
27	As.Med.Pr.PL	Medicina generala	PL	Norma intreaga	1	OCUPAT
28	As.Med.Pr.PL	Medicina generala	PL	Norma intreaga	1	OCUPAT
29	As.Med.Pr.PL	Medicina generala	PL	Norma intreaga	1	OCUPAT
30	As.Med.Pr.PL	Medicina generala	PL	Norma intreaga	1	OCUPAT
31	As.Med.Pr.PL	Medicina generala	PL	Norma intreaga	1	OCUPAT
32	As.Med.PL	Medicina generala	PL	Norma intreaga	1	OCUPAT
33	As.Med.PL	Medicina generala	PL	Norma intreaga	1	OCUPAT
34	As.Med.PL	Medicina generala	PL	Norma intreaga	1	OCUPAT
35	As.Med.PL	Medicina generala	PL	Norma intreaga	1	OCUPAT
36	As.Med.PL	Medicina generala	PL	Norma intreaga	1	OCUPAT
37	As.Med.PL	Medicina generala	PL	Norma intreaga	1	OCUPAT
38	As.Med.PL	Medicina generala	PL	Norma intreaga	1	OCUPAT
39	As.Med.PL	Medicina generala	PL	Norma intreaga	1	OCUPAT
40	As.Med.PL	Medicina generala	PL	Norma intreaga	1	OCUPAT
41	As.Med.PL	Medicina generala	PL	Norma intreaga	1	OCUPAT
42	As.Med.PL	Medicina generala	PL	Norma intreaga	1	OCUPAT
43	Reg.Med.Pr	Registrator medical	M	Norma intreaga	1	OCUPAT
44	Reg.Med.Pr	Registrator medical	M	Norma intreaga	1	OCUPAT
45	Infir.	Infirmier	M/G	Norma intreaga	1	OCUPAT
46	Infir.	Infirmier	M/G	Norma intreaga	1	OCUPAT
47	Infir.	Infirmier	M/G	Norma intreaga	1	OCUPAT
48	Infir.	Infirmier	M/G	Norma intreaga	1	OCUPAT
49	Infir.	Infirmier	M/G	Norma intreaga	1	OCUPAT
50	<b>Infir.</b>	<b>Infirmier</b>	<b>M/G</b>	<b>Norma intreaga</b>	<b>1</b>	<b>VACANT</b>
51	<b>Infir.deb.</b>	<b>Infirmier</b>	<b>M/G</b>	<b>Norma intreaga</b>	<b>1</b>	<b>VACANT</b>
52	<b>Infir.deb.</b>	<b>Infirmier</b>	<b>M/G</b>	<b>Norma intreaga</b>	<b>1</b>	<b>VACANT</b>
53	<b>Infir.deb.</b>	<b>Infirmier</b>	<b>M/G</b>	<b>Norma intreaga</b>	<b>1</b>	<b>VACANT</b>
54	<b>Infir.deb.</b>	<b>Infirmier</b>	<b>M/G</b>	<b>Norma intreaga</b>	<b>1</b>	<b>VACANT</b>
55	<b>Infir.deb.</b>	<b>Infirmier</b>	<b>M/G</b>	<b>Norma intreaga</b>	<b>1</b>	<b>VACANT</b>
56	<b>Infir.deb.</b>	<b>Infirmier</b>	<b>M/G</b>	<b>Norma intreaga</b>	<b>1</b>	<b>VACANT</b>
57	Ingrijitor	Ingrijitor	M/G	Norma intreaga	1	OCUPAT
58	Ingrijitor	Ingrijitor	M/G	Norma intreaga	1	OCUPAT
59	Ingrijitor	Ingrijitor	M/G	Norma intreaga	1	OCUPAT

60	Ingrijitor	Ingrijitor	M/G	Norma intreaga	1	OCUPAT
61	Ingrijitor	Ingrijitor	M/G	Norma intreaga	1	OCUPAT
62	Ingrijitor	Ingrijitor	M/G	Norma intreaga	1	OCUPAT
63	Ingrijitor	Ingrijitor	M/G	Norma intreaga	1	OCUPAT
64	<b>Ingrijitor</b>	<b>Ingrijitor</b>	<b>M/G</b>	<b>Norma intreaga</b>	<b>1</b>	<b>VACANT</b>
65	<b>Ingrijitor</b>	<b>Ingrijitor</b>	<b>M/G</b>	<b>Norma intreaga</b>	<b>1</b>	<b>VACANT</b>
66	<b>Ingrijitor</b>	<b>Ingrijitor</b>	<b>M/G</b>	<b>Norma intreaga</b>	<b>1</b>	<b>VACANT</b>
67	Brancardier	Brancardier	M/G	Norma intreaga	1	OCUPAT
68	Brancardier	Brancardier	M/G	Norma intreaga	1	OCUPAT
69	Brancardier	Brancardier	M/G	Norma intreaga	1	OCUPAT
70	Brancardier	Brancardier	M/G	Norma intreaga	1	OCUPAT
71	Brancardier	Brancardier	M/G	Norma intreaga	1	OCUPAT
72	Brancardier	Brancardier	M/G	Norma intreaga	1	OCUPAT
73	Brancardier	Brancardier	M/G	Norma intreaga	1	OCUPAT
74	Brancardier	Brancardier	M/G	Norma intreaga	1	OCUPAT
75	<b>Brancardier</b>	<b>Brancardier</b>	<b>M/G</b>	<b>Norma intreaga</b>	<b>1</b>	<b>VACANT</b>
76	<b>Brancardier</b>	<b>Brancardier</b>	<b>M/G</b>	<b>Norma intreaga</b>	<b>1</b>	<b>VACANT</b>
77	<b>Brancardier</b>	<b>Brancardier</b>	<b>M/G</b>	<b>Norma intreaga</b>	<b>1</b>	<b>VACANT</b>
78	<b>Brancardier</b>	<b>Brancardier</b>	<b>M/G</b>	<b>Norma intreaga</b>	<b>1</b>	<b>VACANT</b>
79	<b>Brancardier</b>	<b>Brancardier</b>	<b>M/G</b>	<b>Norma intreaga</b>	<b>1</b>	<b>VACANT</b>
80	<b>Brancardier</b>	<b>Brancardier</b>	<b>M/G</b>	<b>Norma intreaga</b>	<b>1</b>	<b>VACANT</b>
81	<b>Brancardier</b>	<b>Brancardier</b>	<b>M/G</b>	<b>Norma intreaga</b>	<b>1</b>	<b>VACANT</b>

### Structura: Serviciul R.U.N.O.S

Nr. crt.	FUNCTIE	SPECIALITATE	NIVEL STUDII	TIP NORMA	CUANTUM POST	OCUPAT/VACANT
1	Ec. I-Sef Serv.	Economist	S	Norma intreaga	1	OCUPAT
2	Ec.IA	Economist	S	Norma intreaga	1	OCUPAT
3	<b>Ec.I</b>	Economist	S	Norma intreaga	1	<b>VACANT</b>
4	Referent de specialitate II	Stiinte juridice	S	Norma intreaga	1	OCUPAT
5	Referent I A	Referent	M	Norma intreaga	1	OCUPAT
6	Secr. Dac. IA	Secretar	M	Norma intreaga	1	OCUPAT
7	Arhivar I	Arhivar	M	Norma intreaga	1	OCUPAT
8	<b>Secretar deb.</b>	<b>secretar</b>	<b>M</b>	<b>Norma intreaga</b>	<b>1</b>	<b>VACANT</b>
9	Ingrijitor	Ingrijitor	M/G	Norma intreaga	1	OCUPAT
10	Preot gr. II	CATOLIC	S	Norma intreaga	1	OCUPAT
11	Preot gr. II	ORTODOX	S	Norma intreaga	1	OCUPAT

### Structura: Serviciul Financiar-Contabil, Informatic

Nr. crt.	FUNCTIE	SPECIALITATE	NIVEL STUDII	TIP NORMA	CUANTUM POST	OCUPAT/VACANT
1	Ec.IA-Sef Serv.	Economist	S	Norma intreaga	1	REZERVAT
2	Ec.IA	Economist	S	Norma intreaga	1	OCUPAT
3	Ec.IA	Economist	S	Norma intreaga	1	OCUPAT
4	Ec.IA	Economist	S	Norma intreaga	1	OCUPAT
5	Ec.IA	Economist	S	Norma intreaga	1	OCUPAT
6	Ec.IA	Economist	S	Norma intreaga	1	OCUPAT
7	Ec.I	Economist	S	Norma intreaga	1	OCUPAT
8	<b>Casier</b>	<b>Casier</b>	<b>M</b>	<b>partial</b>	<b>J1/2</b>	<b>VACANT</b>
9	Analist programator IA	Analist programator	S	Norma intreaga	1	OCUPAT
10	Ing.Spec.1A	Ing. de sistem	S	Norma intreaga	1	OCUPAT
11	<b>Ing.Spec.I</b>	<b>Ing. de sistem</b>	<b>S</b>	<b>Norma intreaga</b>	<b>1</b>	<b>VACANT</b>
12	Anal.progr.aj.IA	Anal.progr.aj.	M	Norma intreaga	1	OCUPAT

### Structura: Serviciul Contactari, Achizitii, Aprovizionare

Nr. crt.	FUNCTIE	SPECIALITATE	NIVEL STUDII	TIP NORMA	CUANTUM POST	OCUPAT/VACANT
1	Ec.IA-Sef Serv.	Economist	S	Norma intreaga	1	<b>VACANT</b>
2	Ec.IA-Sef Serv.	Economist	S	Norma intreaga	1	OCUPAT
3	Ec.I A	Economist	S	Norma intreaga	1	OCUPAT
4	Ec.I A	Economist	S	Norma intreaga	1	OCUPAT
5	Referent de specialitate I	Economist	S	Norma intreaga	1	OCUPAT
6	Referent de specialitate II	Stiinte juridice	S	Norma intreaga	1	OCUPAT
7	<b>Ec.DEB</b>	<b>Economist</b>	<b>S</b>	<b>Norma intreaga</b>	<b>1</b>	<b>VACANT</b>
8	Merceolog I	Merceolog	M	Norma intreaga	1	OCUPAT
9	Magaz.I	Magaziner	M	Norma intreaga	1	OCUPAT
10	Magaz.I	Magaziner	M	Norma intreaga	1	OCUPAT
11	Magaz.I	Magaziner	M	Norma intreaga	1	OCUPAT
12	Muncitor necalif.	Muncitor necalif.	G	Norma intreaga	1	OCUPAT
13	<b>Muncitor necalif.</b>	<b>Muncitor necalif.</b>	<b>G</b>	<b>Norma intreaga</b>	<b>1</b>	<b>VACANT</b>

### Structura: Serviciul Administrativ

Nr. crt.	FUNCTIE	SPECIALITATE	NIVEL STUDII	TIP NORMA	CUANTUM POST	OCUPAT/VACANT
1	<b>Ec.IA-Şef Serviciu</b>	<b>Economist/inginer</b>	<b>S</b>	<b>Norma intreaga</b>	<b>1</b>	<b>VACANT</b>
2	Ing.Spec.IA	Ing.Spec	S	Norma intreaga	1	OCUPAT
3	Muncitor III	Telefonist	M	Norma intreaga	1	OCUPAT
4	Muncitor III	Telefonist	M	Norma intreaga	1	OCUPAT
5	Muncitor III	Telefonist	M	Norma intreaga	1	OCUPAT
6	Muncitor III	Telefonist	M	Norma intreaga	1	OCUPAT
7	Muncitor III	Telefonist	M	Norma intreaga	1	OCUPAT
8	<b>Muncitor III</b>	<b>Telefonist</b>	<b>M</b>	<b>Norma intreaga</b>	<b>1</b>	<b>VACANT</b>
9	Muncitor II	Conducatori auto	M	Norma intreaga	1	OCUPAT
10	Muncitor II	Conducatori auto	M	Norma intreaga	1	OCUPAT
11	Muncitor II	Conducatori auto	M	Norma intreaga	1	OCUPAT
12	Muncitor II	Conducatori auto	M	Norma intreaga	1	OCUPAT
13	Muncitor II	Conducatori auto	M	Norma intreaga	1	OCUPAT
14	Portar I	Paznic	M	Norma intreaga	1	OCUPAT
15	Portar I	Paznic	M	Norma intreaga	1	OCUPAT
16	Portar I	Paznic	M	Norma intreaga	1	OCUPAT
17	Portar I	Paznic	M	Norma intreaga	1	OCUPAT
18	Portar I	Paznic	M	Norma intreaga	1	OCUPAT
19	Portar I	Paznic	M	Norma intreaga	1	OCUPAT
20	Portar I	Paznic	M	Norma intreaga	1	OCUPAT
21	Portar I	Paznic	M	Norma intreaga	1	OCUPAT
22	Portar I	Paznic	M	Norma intreaga	1	OCUPAT
23	Portar I	Paznic	M	Norma intreaga	1	OCUPAT
24	Portar I	Paznic	M	Norma intreaga	1	OCUPAT
25	Portar I	Paznic	M	Norma intreaga	1	OCUPAT
26	Portar I	Paznic	M	Norma intreaga	1	OCUPAT
27	Portar I	Paznic	M	Norma intreaga	1	OCUPAT
28	Portar I	Paznic	M	Norma intreaga	1	OCUPAT
29	<b>Portar I</b>	<b>Paznic</b>	<b>M</b>	<b>Norma intreaga</b>	<b>1</b>	<b>VACANT</b>
30	<b>Portar I</b>	<b>Paznic</b>	<b>M</b>	<b>Norma intreaga</b>	<b>1</b>	<b>VACANT</b>
31	Muncitor necalificat	necalificat	M/G	Norma intreaga	1	OCUPAT
32	Muncitor necalificat	necalificat	M/G	Norma intreaga	1	OCUPAT
33	Muncitor necalificat	necalificat	M/G	Norma intreaga	1	OCUPAT
34	<b>Muncitor necalificat mar</b>	<b>necalificat</b>	<b>M/G</b>	<b>Norma intreaga</b>	<b>1</b>	<b>VACANT</b>

**Structura: Serviciul Reparatii**

Nr. crt.	FUNCTIE	SPECIALITATE	NIVEL STUDII	TIP NORMA	CUANTUM POST	OCUPAT/VACANT
1	Ing.Spec.1A-Sef Serv.	Ing.Spec	S	Norma intreaga	1	OCUPAT
2	<b>Ing.spec.I</b>	<b>Ing. Constructor</b>	<b>S</b>	<b>Norma intreaga</b>	<b>1</b>	<b>VACANT</b>
3	<b>Ing.spec.I</b>	<b>mecanica</b>	<b>S</b>	<b>Norma intreaga</b>	<b>1</b>	<b>VACANT</b>
4	<b>Bioinginer II</b>	<b>Bioinginer II</b>	<b>S</b>	<b>Norma intreaga</b>	<b>1</b>	<b>VACANT</b>
5	Muncitor II	Instalatori	Sc.prof/M	Norma intreaga	1	OCUPAT
6	Muncitor II	Instalatori	Sc.prof/M	Norma intreaga	1	OCUPAT
7	<b>Muncitor II</b>	<b>Instalatori</b>	<b>Sc.prof/M</b>	<b>Norma intreaga</b>	<b>1</b>	<b>VACANT</b>
8	<b>Muncitor IV</b>	<b>Instalatori</b>	<b>Sc.prof/M</b>	<b>Norma intreaga</b>	<b>1</b>	<b>VACANT</b>
9	Muncitor II	Zugrav	Sc.prof	Norma intreaga	1	OCUPAT
10	Muncitor II	Zugrav	Sc.prof	Norma intreaga	1	OCUPAT
11	Muncitor II	Zugrav	Sc.prof	Norma intreaga	1	OCUPAT
12	Muncitor III	Zugrav	Sc.prof	Norma intreaga	1	OCUPAT
13	Muncitor II	Tamplar	Sc.prof	Norma intreaga	1	OCUPAT
14	Muncitor III	Tamplar PVC	Sc.prof	Norma intreaga	1	OCUPAT
15	Muncitor II	Fochist	Sc.prof	Norma intreaga	1	OCUPAT
16	Muncitor II	Fochist	Sc.prof	Norma intreaga	1	OCUPAT
17	Muncitor II	Fochist	Sc.prof	Norma intreaga	1	OCUPAT
18	Muncitor IV	Fochist	Sc.prof	Norma intreaga	1	OCUPAT
19	Muncitor IV	Fochist	Sc.prof	Norma intreaga	1	OCUPAT
20	Muncitor IV	Fochist	Sc.prof	Norma intreaga	1	OCUPAT
21	Muncitor III	Liftier	M/G	Norma intreaga	1	OCUPAT
22	Muncitor III	Liftier	M/G	Norma intreaga	1	OCUPAT
23	Muncitor IV	Liftier	M/G	Norma intreaga	1	OCUPAT
24	Muncitor IV	Liftier	M/G	Norma intreaga	1	OCUPAT
25	Muncitor IV	Liftier	M/G	Norma intreaga	1	OCUPAT
26	<b>Muncitor IV</b>	<b>Liftier</b>	<b>M/G</b>	<b>Norma intreaga</b>	<b>1</b>	<b>VACANT</b>

**Structura: Serviciul Intretinere**

Nr. crt.	FUNCTIE	SPECIALITATE	NIVEL STUDII	TIP NORMA	CUANTUM POST	OCUPAT/VACANT
1	Ing.Spec.1A-Sef Serv.	Ing.Spec	S	Norma intreaga	1	OCUPAT
2	Ing.spec.IA	Ing.Spec	S	Norma intreaga	1	REZERVAT
3	<b>Ing.spec.I</b>	<b>Ing. Electrica</b>	<b>S</b>	<b>Norma intreaga</b>	<b>1</b>	<b>VACANT</b>
4	Responsabil PSI	Responsabil PSI	M	Norma intreaga	1	OCUPAT
5	Muncitor II	Lacatus mecanic	M/G	Norma intreaga	1	OCUPAT
6	Muncitor II	Lacatus mecanic	M/G	Norma intreaga	1	OCUPAT
7	Muncitor II	Lacatus mecanic	M/G	Norma intreaga	1	OCUPAT
8	Muncitor II	Lacatus mecanic	M/G	Norma intreaga	1	OCUPAT
9	Muncitor II	Lacatus mecanic	M/G	Norma intreaga	1	OCUPAT
10	<b>Muncitor IV</b>	<b>Lac.mecanic/elect./inst.</b>	<b>M/G</b>	<b>Norma intreaga</b>	<b>1</b>	<b>VACANT</b>
11	Muncitor II	Electrician	M	Norma intreaga	1	OCUPAT
12	Muncitor II	Electrician	M	Norma intreaga	1	OCUPAT
13	Muncitor II	Electrician	M	Norma intreaga	1	OCUPAT
14	Muncitor II	Electrician	M	Norma intreaga	1	OCUPAT
15	Muncitor IV	Electrician	G	Norma intreaga	1	OCUPAT
16	<b>Muncitor II</b>	<b>Electrician</b>	<b>G</b>	<b>Norma intreaga</b>	<b>1</b>	<b>VACANT</b>

**Structura: OFICIUL JURIDIC**

Nr. crt.	FUNCTIE	SPECIALITATE	NIVEL STUDII	TIP NORMA	CUANTUM POST	OCUPAT/VACANT
1	Consilier juridic IA	Consilier juridic	S	Norma intreaga	1	OCUPAT
2	Consilier juridic I	Consilier juridic	S	Norma intreaga	1	VACANT

**Structura: Audit Intern**

Nr. crt.	FUNCTIE	SPECIALITATE	NIVEL STUDII	TIP NORMA	CUANTUM POST	OCUPAT/VACANT
1	<b>Auditor I</b>	Economist/jurist	S	Norma intreaga	1	<b>VACANT</b>
2	<b>Auditor I-Medic</b>	Medic	S	Norma intreaga	1	<b>VACANT</b>

**Structura: Serv. Management al Calitatii Serviciilor de Sanatate**

Nr. crt.	FUNCTIE	SPECIALITATE	NIVEL STUDII	TIP NORMA	CUANTUM POST	OCUPAT/VACANT
1	Sef Serviciu	Economist IA	S	Norma intreaga	1	OCUPAT
2	Med.spec.	Sănătate publică și manag	S	Norma intreaga	1	VACANT
3	Referent de specialitate /consilie		S	Norma intreaga	1	VACANT
4	Referent de specialitate II		S	Norma intreaga	1	OCUPAT
5	Referent de specialitate II	As.Med. Pr.	PL	Norma intreaga	1	OCUPAT

**Structura: Compartiment Relații cu publicul**

Nr. crt.	FUNCTIE	SPECIALITATE	NIVEL STUDII	TIP NORMA	CUANTUM POST	OCUPAT/VACANT
1	Referent de specialitate	ALTA SPECIALITATE	S	Norma intreaga	1	VACANT

**Structura: Bloc Alimentar**

Nr. crt.	FUNCTIE	SPECIALITATE	NIVEL STUDII	TIP NORMA	CUANTUM POST	OCUPAT/VACANT
1	As.Med. Deb.S	Nutritie si dietetica	S	Norma intreaga	1	VACANT
2	As.Med. Deb.S	Nutritie si dietetica	S	Norma intreaga	1	VACANT
3	As.Med. Deb.S	Nutritie si dietetica	S	Norma intreaga	1	VACANT
4	As.Med.Pr.PL	As.Med. Generalist	PL	Norma intreaga	1	OCUPAT
5	As.Med.Pr.PL	As.Med. Generalist	PL	Norma intreaga	1	OCUPAT
6	Muncitor II	Bucatar	M	Norma intreaga	1	OCUPAT
7	Muncitor III	Bucatar	M	Norma intreaga	1	OCUPAT
8	Muncitor III	Bucatar	M	Norma intreaga	1	OCUPAT
9	Muncitor IV	Bucatar	M	Norma intreaga	1	OCUPAT
10	Muncitor IV	Bucatar	M	Norma intreaga	1	OCUPAT
11	Muncitor IV	Bucatar	M	Norma intreaga	1	VACANT
12	Muncitor necalif.	Muncitor necalif.bucatarie	G	Norma intreaga	1	OCUPAT
13	Muncitor necalif.	Muncitor necalif.bucatarie	G	Norma intreaga	1	OCUPAT
14	Muncitor necalif.	Muncitor necalif.bucatarie	G	Norma intreaga	1	OCUPAT
15	Muncitor necalif.	Muncitor necalif.bucatarie	G	Norma intreaga	1	OCUPAT
16	Muncitor necalif.	Muncitor necalif.bucatarie	G	Norma intreaga	1	OCUPAT
17	Muncitor necalif.	Muncitor necalif.bucatarie	G	Norma intreaga	1	VACANT
18	Muncitor necalif.	Muncitor necalif.bucatarie	G	Norma intreaga	1	VACANT

**Structura: Spălătorie**

Nr. crt.	FUNCTIE	SPECIALITATE	NIVEL STUDII	TIP NORMA	CUANTUM POST	OCUPAT/VACANT
1	Ingrijitor	Ingrijitor	M/G	Norma intreaga	1	OCUPAT
2	Ingrijitor	Ingrijitor	M/G	Norma intreaga	1	OCUPAT
3	Ingrijitor	Ingrijitor	M/G	Norma intreaga	1	OCUPAT
4	Ingrijitor	Ingrijitor	M/G	Norma intreaga	1	OCUPAT
5	Ingrijitor	Ingrijitor	M/G	Norma intreaga	1	OCUPAT
6	Ingrijitor	Ingrijitor	M/G	Norma intreaga	1	OCUPAT
7	Ingrijitor	Ingrijitor	M/G	Norma intreaga	1	OCUPAT
8	Ingrijitor	Ingrijitor	M/G	Norma intreaga	1	VACANT
9	Ingrijitor	Ingrijitor	M/G	Norma intreaga	1	VACANT
10	Ingrijitor	Ingrijitor	M/G	Norma intreaga	1	VACANT
11	Ingrijitor	Ingrijitor	M/G	Norma intreaga	1	VACANT
12	Muncitor II	Lenjer	M	Norma intreaga	1	OCUPAT

MANAGER  
Dr. Andrici Maria

INTOCMIT  
Ec. Agape Florica



## MUNICIPIUL ROMAN

Piața Roman-Vodă nr. 1 [www.primariaroman.ro](http://www.primariaroman.ro)  
Tel.0233.741.651,0233.741.119,0233.740.165,0233.744.650  
Fax. 0233.741.604, E-mail: [primaria@primariaroman.ro](mailto:primaria@primariaroman.ro)



---

**Emitent: Primarul Municipiului Roman**  
**Nr. 101202 din 11.12.2024**

---

### **REFERAT DE APROBARE**

#### **la proiectul privind aprobarea organigramei, situației posturilor și statelor de funcții ale Spitalului Municipal de Urgență Roman**

Potrivit art. 136, alin. (1) din O.U.G. nr. 57/2019 privind Codul Administrativ, Primarul propune spre aprobare Consiliului Local, în condițiile legii, modificarea statului de funcții și numărul de personal al aparatului de specialitate și serviciilor publice de interes local.

Prezentul proiect de hotărâre este inițiat în vederea aprobării situației posturilor, a organigramei și statelor de funcții ale Spitalului Municipal de Urgență Roman, aplicabile în anul 2025 ținând cont de organizarea corespunzătoare a structurilor medicale și de respectarea normativelor de personal.

Numărul maxim de posturi normate pentru Spitalul Municipal de Urgență Roman pentru anul 2025 este de 1382,5.

Numărul de posturi supuse aprobării este de 1246,5 ,iar numărul de posturi ocupate este de 930.

În vederea îmbunătățirii activității în toate structurile funcționale ale SMU Roman, se propune spre aprobare noua organigramă în corelare cu statele de funcții, pentru anul 2025.

Prezentul referat de aprobare, însoțit de proiectul de hotărâre se va transmite către Direcția Juridică și administrație publică și Serviciului resurse umane, salarizare în vederea întocmirii raportului de specialitate.

**Initiator,**  
**Primarul Municipiului Roman,**  
**Laurențiu-Dan LEOREANU**





# MUNICIPIUL ROMAN

Piața Roman-Vodă nr. [www.primariaroman.ro](http://www.primariaroman.ro)  
Tel. 0233.741.651, 0233.741.119, 0233.740.165, 0233.744.650  
Fax. 0233.741.604, E-mail: [primaria@primariaroman.ro](mailto:primaria@primariaroman.ro)



---

**Emitent: DIRECȚIA JURIDICĂ ȘI ADMINISTRAȚIE PUBLICĂ  
și DIRECȚIA ECONOMICĂ ȘI RESURSE UMANE  
Nr. 101549 din 12.12.2024**

---

## **RAPORT DE SPECIALITATE**

**la proiectul privind aprobarea organigramei, situației posturilor  
și statelor de funcții ale Spitalului Municipal de Urgență Roman**

### **Din punct de vedere al oportunității**

Având în vedere art. 136, alin (1) din O.U.G. nr. 57/2019 privind Codul administrativ, Primarul propune spre aprobare Consiliului Local în condițiile legii, aprobarea organigramei, situației posturilor și statelor de funcții ale Spitalului Municipal de Urgență Roman;

Luând în considerare propunerile din referatul nr. 42702/10.12.2024 întocmit de Serviciul RUNOS al Spitalului Municipal de Urgență Roman și înregistrat la sediul instituției noastre sub nr. 101199/11.12.2024, prezentul proiect supune aprobării organigrama, situația posturilor și statele de funcții ale Spitalului Municipal de Urgență Roman, pentru anul 2025, după cum urmează:

- 1382,5 posturi normate;
- 1246,5 posturi aprobate;
- 930 posturi ocupate.

Modificările aduse organigramei, situației posturilor și statelor de funcții ale Spitalului Municipal de Urgență Roman, pentru anul 2025, propuse spre aprobare de managerul Spitalului au fost analizate de Comitetul director al S.M.U. și avizate de Consiliul de Administrație al acestei instituții, prin Decizia nr. 38/10.12.2024.

### **Din punct de vedere al legalității.**

Se constată că sunt respectate prevederile următoarelor acte normative:

- OMS 1224/2010 privind aprobarea normativelor de personal pentru asistența medicală spitalicească, precum și pentru modificarea și completarea Ordinului ministrului sănătății publice nr. 1.778/2006 privind aprobarea normativelor de personal;

- OMS 1500/2009 privind aprobarea Regulamentului de organizare și funcționare a secțiilor și compartimentelor de anestezie și terapie intensivă din unitățile sanitare;

- OMS 1706/2007 privind conducerea și organizarea unităților și compartimentelor de primire a urgențelor;
- OMS 1470/2011 pentru aprobarea criteriilor privind angajarea și promovarea în funcții, grade și trepte profesionale a personalului contractual din unitățile sanitare publice.

Având în vedere cele expuse mai sus, apreciem că proiectul îndeplinește toate condițiile de oportunitate, necesitate și legalitate pentru a fi supus aprobării în Consiliul Local Roman.

**Direcția Juridică și Administrație Publică**  
**Camelia RUSU**

**Serviciul resurse umane, salarizare**  
**Otilia GĂLĂȚEANU**