

Anexa 1(extras) la HCL 65/30.03.2023

Nr. Crt.	Amplasare	Denumire spațiu	Număr inventar	Valoare inventar lei	Număr cadastral	Destinația	Durata închirierii	Preț minim lei/mp/lună
1	Complex comercial Piața Centrală	Chiosc nr. 5 (11,10 mp)	100558124	30.036,71	54160	Comercializare cu amănuntul mărfuri nealimentare	5 ani	53 lei/mp/lună
2		Chiosc nr. 13 (11,10 mp)	100558124	30.036,71	54160	Comercializare cu amănuntul mărfuri nealimentare	5 ani	53 lei/mp/lună
3		Chiosc nr. 14 (11,10 mp)	100558124	30.036,71	54160	Comercializare cu amănuntul mărfuri alimentare/realimentare	5 ani	53 lei/mp/lună
4		Chiosc nr. 16 (8,90 mp)	100558124	24.083,49	54160	Comercializare cu amănuntul mărfuri nealimentare	5 ani	53 lei/mp/lună
5	P.ța Centrală	Chiosc nr. 27 (8 mp)	100558123	5.250,64	54160	Comercializare cu amănuntul mărfuri nealimentare	5 ani	53 lei/mp/lună
6	Piața Smirodava	Chiosc nr. 2 (9 mp)	100558127	28.808,28	53797	Comercializare cu amănuntul legume - fructe	5 ani	53 lei/mp/lună
7		Chiosc nr. 3 (9 mp)	100558127	28.808,28	53797	Comercializare cu amănuntul legume - fructe	5 ani	53 lei/mp/lună
8		Chiosc nr. 4 (9 mp)	100558127	28.808,28	53797	Comercializare cu amănuntul legume - fructe	5 ani	53 lei/mp/lună
9		Chiosc nr. 5(9 mp)	100558127	28.808,28	53797	Comercializare cu amănuntul legume - fructe	5 ani	53 lei/mp/lună
10	Spații Piața Centrală	Spațiu depozitare(27.30 mp)	100558121	2.825,55	53747	Spațiu depozitare	5 ani	4 lei/mp/lună
11	Spații B.dul Republicii	Spațiu alimentație publica (50,88mp)	100558132	51.575,53	58766	Alimentație publica	5 ani	38.70 mp - 13 lei/mp/lună 12.18 mp - 4 lei/mp/lună
12		Magazin mixt (29,725mp)	100558132	24.033,26	58766	Comercializare mărfuri nealimentare	5 ani	11 lei/mp/lună
13	Hala Centrală	Boxa nr. 2 (12,05 mp)	100558118	18.014,99	53747	Comercializare cu amănuntul preparate din carne	5 ani	89 lei/mp/lună
14		Boxa nr.9 (13,68 mp)	100558118	20.451,87	53747	Comercializare carne vită, porc	5 ani	89 lei/mp/lună
15	Piața Centrală	Boxele de la nr. 1,6,8,9,10,11,12,13,14,15 situate pe exteriorul Potcoavei(8.47mp)	100558119	978,12	53747	Comercializare cu amănuntul răsaduri, pepeni, varză și alte legume și fructe autohtone	1 an	21 lei/boxa/zi

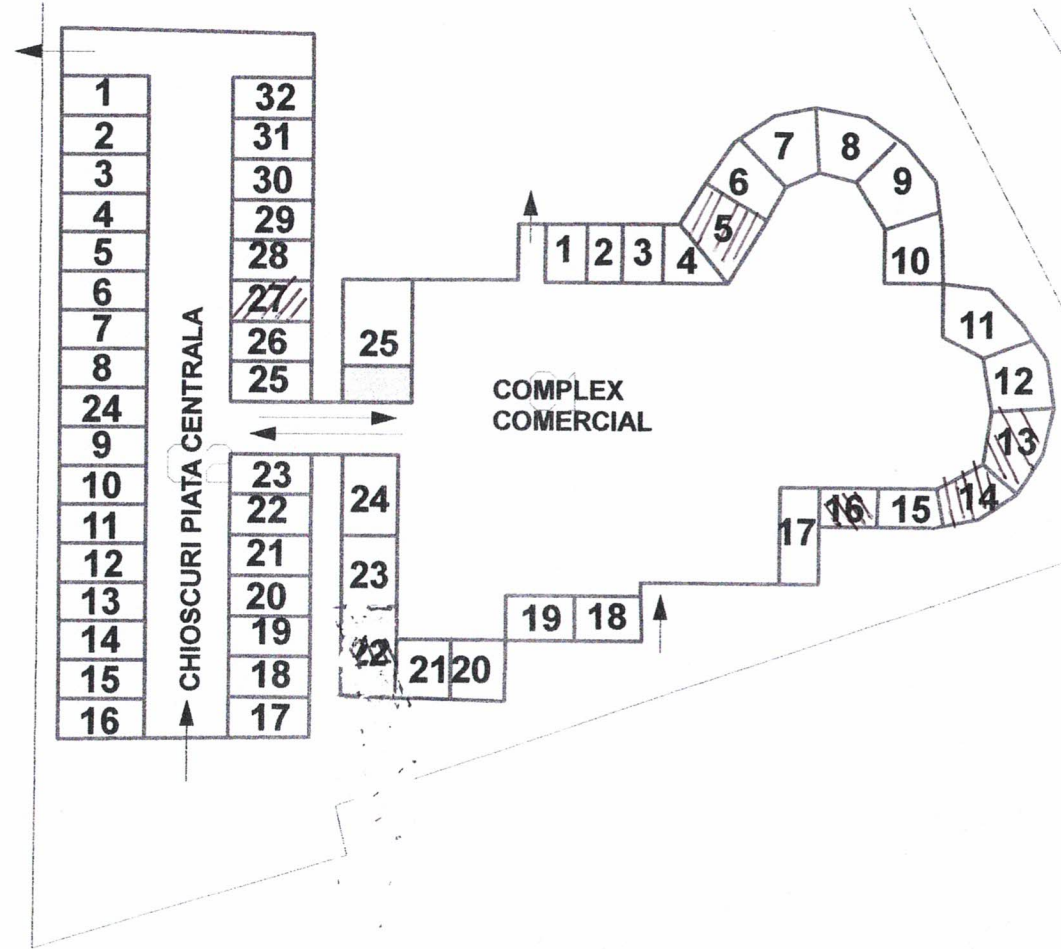
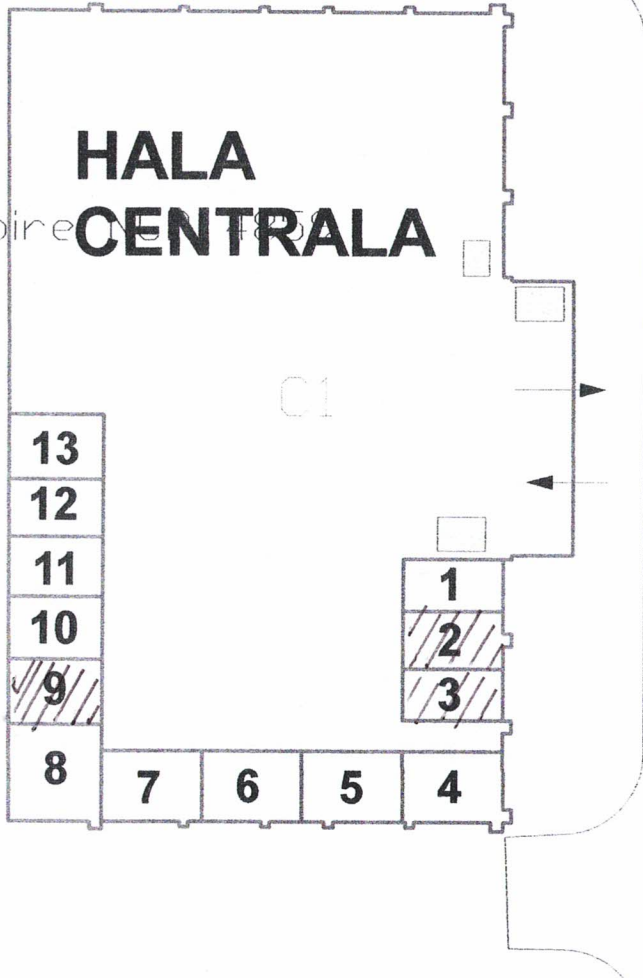
Nr. Crt.	Amplasare	Denumire spațiu	Număr inventar	Valoare inventar lei	Număr cadastral	Destinația	Durata închirierii	Preț minim lei/mp/lună
1	Spații Piața Centrală	Spațiu alimentație publica (130.42mp)	100558120	52,769.24	53747	Alimentație publică	5 ani	46.44 mp - 13 lei/mp/lună 83,98 mp - 4 lei/mp/lună
2		Magazin alimentar și alimentație publică(437,72mp)	100558120	177,105.89	53747	Comercializare cu amănuntul mărfuri alimentare și alimentație publică	5 ani	52 mp - 13 lei/mp/lună 60.86 mp - 11 lei/mp/lună 324,86 mp - 4 lei/mp/lună
3	Hala Centrală	Boxa nr. 3(12,05 mp)	100558118	18.014,99	53747	Comercializare cu amănuntul preparate din carne/ produse lactate	5 ani	89 lei/mp/lună

Anexa 2A (extras) la HCL 65/30.03.2023

Nr. Crt.	Amplasare	Denumire spațiu	Număr inventar	Valoare inventar lei	Număr cadastral	Destinația	Durata închirierii	Preț minim lei/mp/lună	Garanție de participare lei
1	Complex comercial Piața Centrală	Chiosc nr. 5 (11,10 mp)	100558124	30.036,71	54160	Comercializare cu amănuntul mărfuri nealimentare	5 ani	53 lei/mp/lună	1,177,00
2		Chiosc nr. 13 (11,10 mp)	100558124	30.036,71	54160	Comercializare cu amănuntul mărfuri nealimentare	5 ani	53 lei/mp/lună	1.177,00
3		Chiosc nr. 14 (11,10 mp)	100558124	30.036,71	54160	Comercializare cu amănuntul mărfuri alimentare/nealimentare	5 ani	53 lei/mp/lună	1.177,00
4		Chiosc nr. 16 (8,90 mp)	100558124	24.083,49	54160	Comercializare cu amănuntul mărfuri nealimentare	5 ani	53 lei/mp/lună	943,00
5	P.ța Centrală	Chiosc nr. 27 (8 mp)	100558123	5.250,64	54160	Comercializare cu amănuntul mărfuri nealimentare	5 ani	53 lei/mp/lună	848,00
6	Piața Smirodava	Chiosc nr. 2 (9 mp)	100558127	28.808,28	53797	Comercializare cu amănuntul legume - fructe	5 ani	53 lei/mp/lună	954,00
7		Chiosc nr. 3 (9 mp)	100558127	28.808,28	53797	Comercializare cu amănuntul legume - fructe	5 ani	53 lei/mp/lună	954 ,00
8		Chiosc nr. 4 (9 mp)	100558127	28.808,28	53797	Comercializare cu amănuntul legume - fructe	5 ani	53 lei/mp/lună	954 ,00
9		Chiosc nr. 5(9 mp)	100558127	28.808,28	53797	Comercializare cu amănuntul legume - fructe	5 ani	53 lei/mp/lună	954,00
10	Spații Piața Centrală	Spațiu depozitare(27.30 mp)	100558121	2.825,55	53747	Spațiu depozitare	5 ani	4 lei/mp/lună	218,00
11	Spații B.dul Republicii	Spațiu alimentație publica (50,88mp)	100558132	51.575,53	58766	Alimentație publica	5 ani	38.70 mp - 13 lei/mp/lună	1.006,00
								12.18 mp - 4 lei/mp/lună	97,00 lei
12		Magazin mixt (29,725mp)	100558132	24.033,26	58766	Comercializare mărfuri nealimentare	5 ani	11 lei/mp/lună	654 ,00
13	Hala Centrală	Boxa nr. 2 (12,05 mp)	100558118	18.014,99	53747	Comercializare cu amănuntul preparate din carne	5 ani	89 lei/mp/lună	2.145,00
14		Boxa nr.9 (13,68 mp)	100558118	20.451,87	53747	Comercializare carne vită, porc	5 ani	89 lei/mp/lună	2.435 ,00
15	Piața Centrală	Boxele de la nr. 1,6,8,9,10,11,12,13,14,15 situate pe exteriorul Potcoavei(8.47mp)	100558119	978,12	53747	Comercializare cu amănuntul răsaduri, pepeni, varză și alte legume și fructe autohtone	1 an	21 lei/boxa/zi	1.302,00

Nr. Crt.	Amplasare	Denumire spațiu	Număr inventar	Valoare inventar lei	Număr cadastral	Destinația	Durata închirierii	Preț minim lei/mp/lună	Garanție participare licitație lei
1	Spații Piața Centrală	Spațiu alimentație publica (130.42mp)	100558120	52.769.24	53747	Alimentație publică	5 ani	46.44 mp - 13 lei/mp/lună	1,207.00
								83,98 mp - 4 lei/mp/lună	672.00
2	Piața Centrală	Magazin alimentar și alimentație publică(437,72mp)	100558120	177,105.89	53747	Comercializare cu amănuntul mărfuri alimentare și alimentație publică	5 ani	52 mp - 13 lei/mp/lună	1,352.00
								60.86 mp - 11 lei/mp/lună	1,339.00
								324,86 mp - 4 lei/mp/lună	2,599.00
3	Hala Centrală	Boxa nr. 3(12,05 mp)	100558118	18.014,99	53747	Comercializare cu amănuntul preparate din carne/produse lactate	5 ani	89 lei/mp/lună	2,145.00

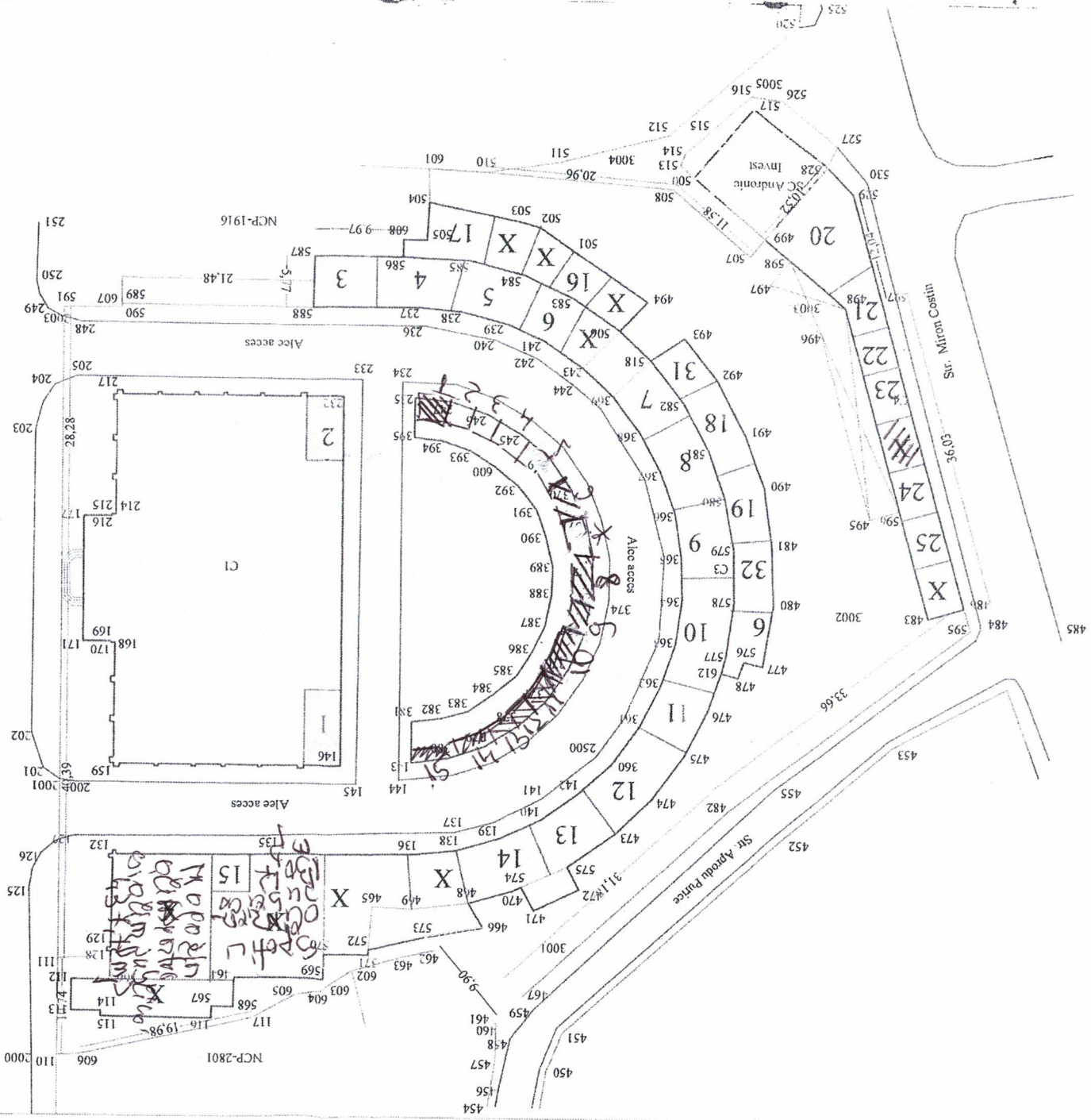
4859

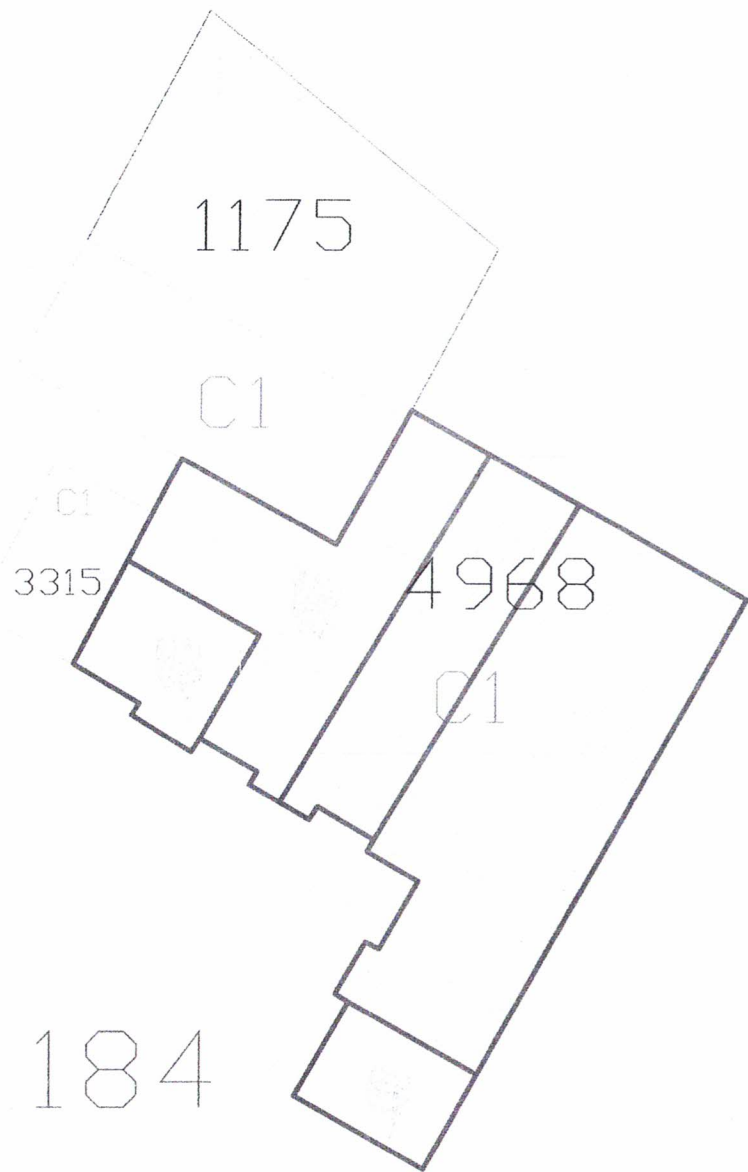
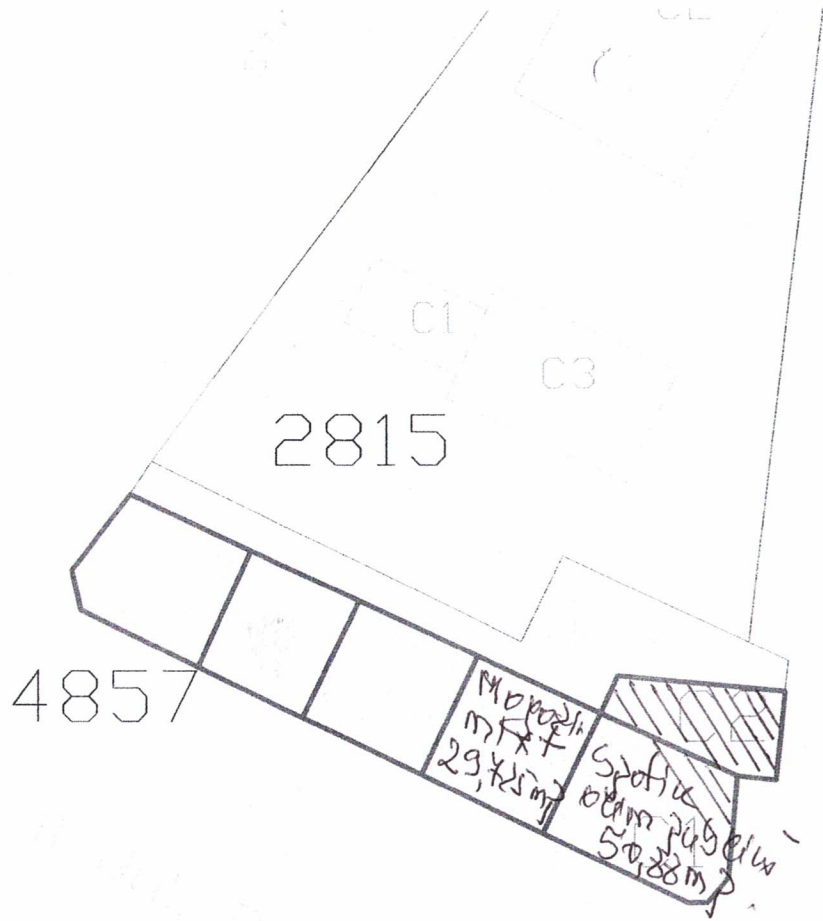


2743

4861

C1 4862





2384

50126

Republic

52485

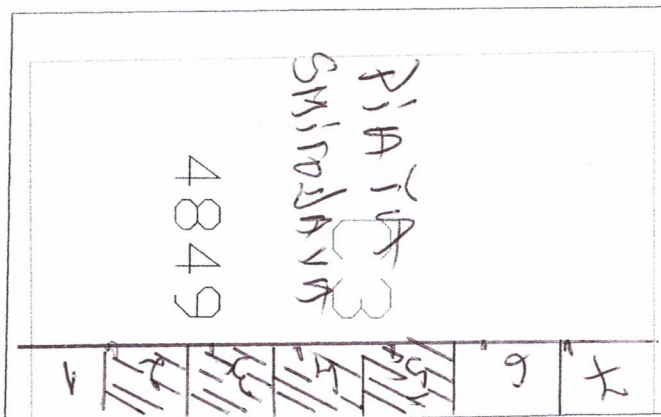
C3

S:\95-actua\Zone-Const\NCP 1783

1783

1 01 2

3 02 4



6

53869

S:\95-actua\Zone-Const\NCP 4849

3476/1

3476

Bloc 6

S = 432 mp.

102

C1 fost NCP 102

4450

4451

C1

5

4850

C1

14