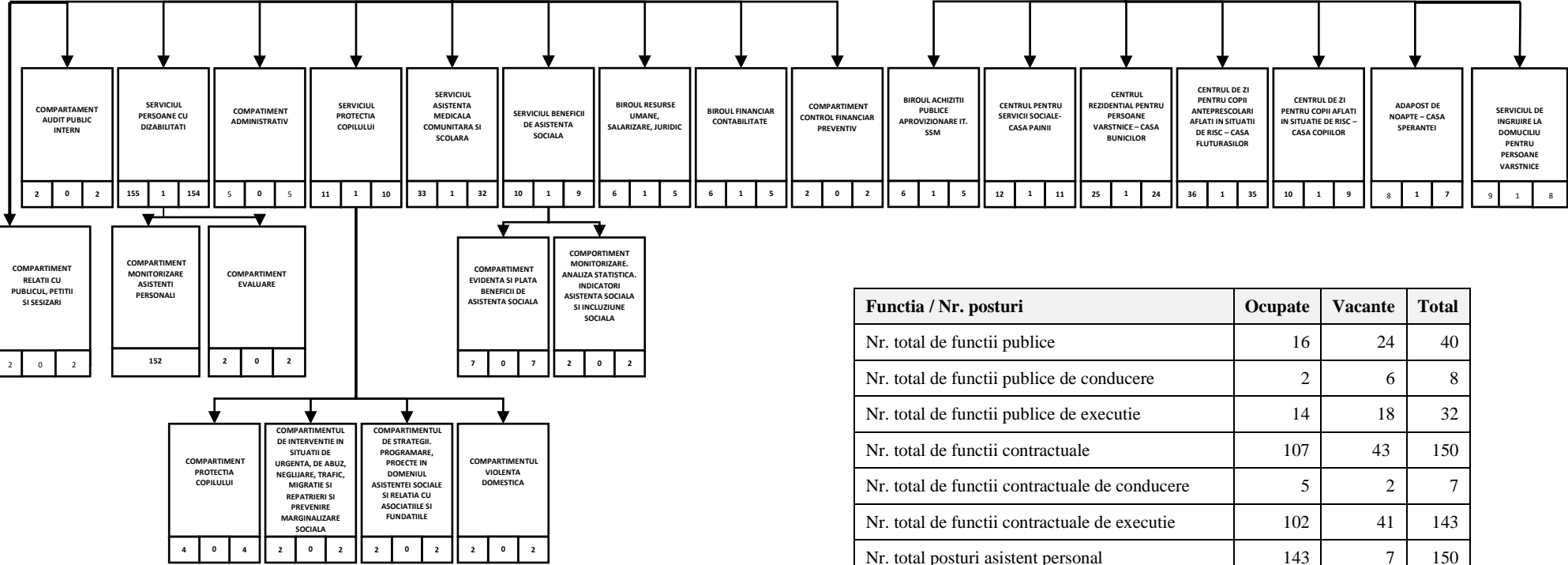
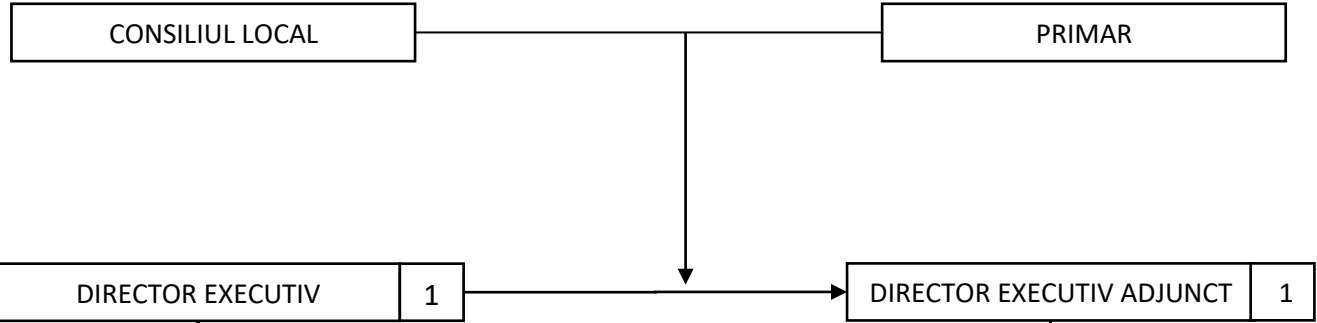


## DIRECȚIA ASISTENȚĂ SOCIALĂ



Funcția / Nr. posturi	Ocupate	Vacante	Total
Nr. total de functii publice	16	24	40
Nr. total de functii publice de conducere	2	6	8
Nr. total de functii publice de executie	14	18	32
Nr. total de functii contractuale	107	43	150
Nr. total de functii contractuale de conducere	5	2	7
Nr. total de functii contractuale de executie	102	41	143
Nr. total posturi asistent personal	143	7	150
Nr. total de functii din institutie	266	74	340