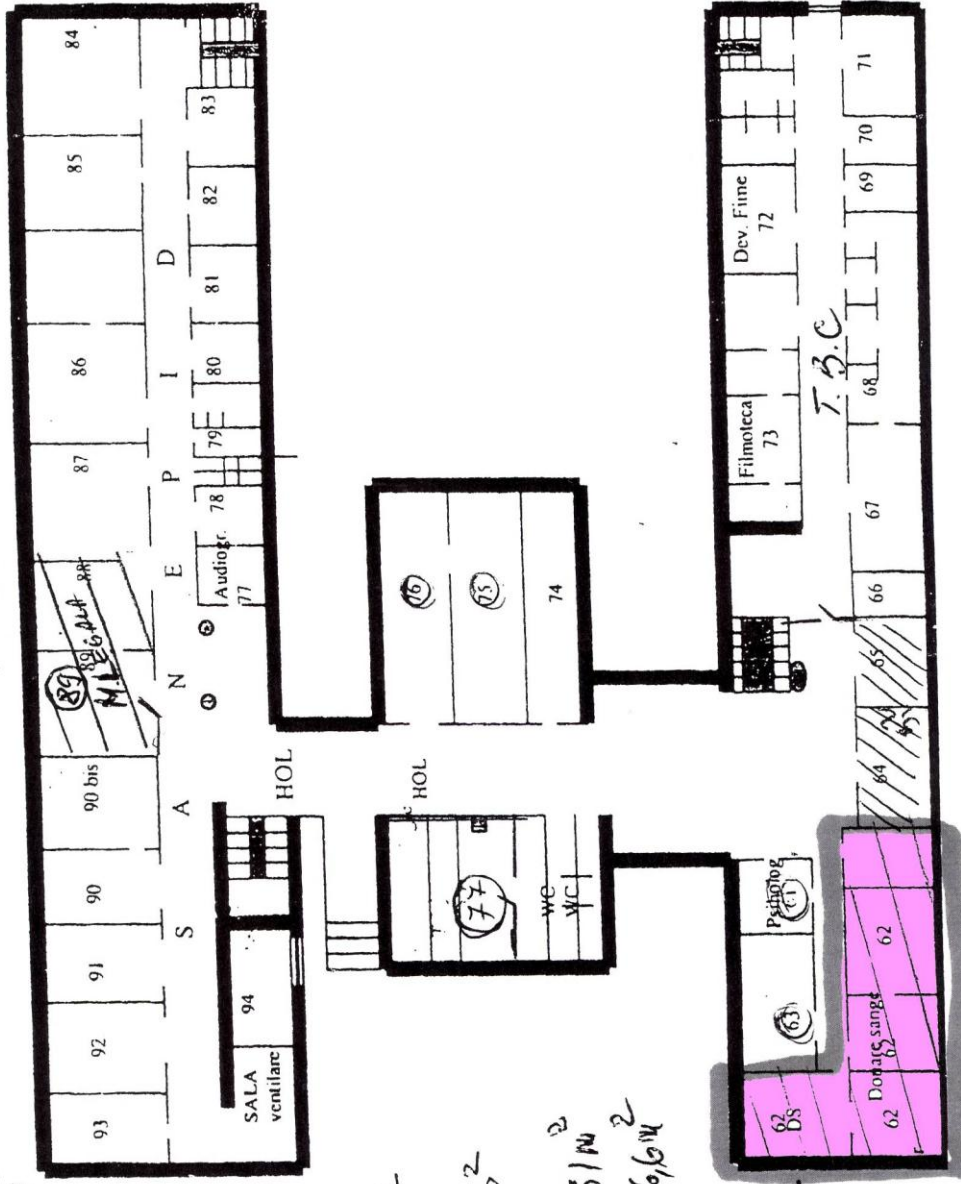


SPITALUL MUNICIPAL ROMAN  
AMBULATORIU DE SPECIALITATE - PLAN ETAJ II

Transferul nr. 28 - 3586 mop.



COMMON A77

(55)+(6)+(63) = DE. AUFOR = 72,4 m<sup>2</sup>  
(75) DE. DOPOVICI = 28,6 m<sup>2</sup>

ALTE SPATII

SAUPEP/II = 418 m<sup>2</sup>  
MENIONA LE GMLA = 33,5 m<sup>2</sup>  
DE. TABUL (C.Y.P) = 32,5 m<sup>2</sup> siv  
DE. TIBORNEI = 23,9 m<sup>2</sup>  
DONARE SANGTE = 82,5 m<sup>2</sup>

SPATIU SPITAL

(66) (73) TAC AMBULATORIU = 231 m<sup>2</sup>  
(65) CHIMIEI DE ZAMBIFICHIE = 16,6 m<sup>2</sup>  
FAMILIILA  
247,6 m<sup>2</sup>  
140/seri' atg II + 2 WC = 105,4 m<sup>2</sup>

Supr. a tulo' atg II = 101 + 590 + 247,6 + 105,4 = 1044 m<sup>2</sup>