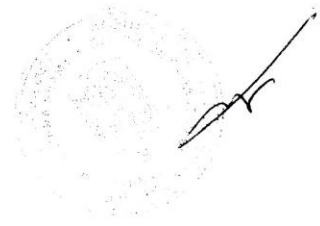
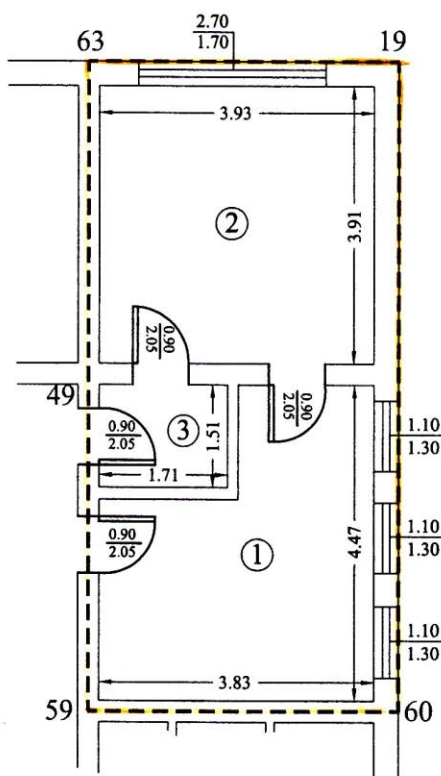


RELEVU CABINET - 4 (Etaj - I)
 MUNICIPIUL ROMAN
 SCARA 1 : 100



Judetul **NEAMT**
 Teritoriul adm. **ROMAN**
 Cod SIRUTA **120860**
 Adresa imobilului
Strada B. Dragos, nr. 100, Roman

Numele si prenumele proprietarilor
Municipiul Roman
 Cu sediul in
Municipiul Roman, Piata Roman Voda, nr. 1
 Judetul Neamt



Nr. încăpere	Denumire incăpere	Suprafata utilă (m.p.)
1	CABINET TRATAMENTE	14.28
2	CABINET CONSULTATII	15.37
3	DEBARA	2.58
TOTAL		32.23

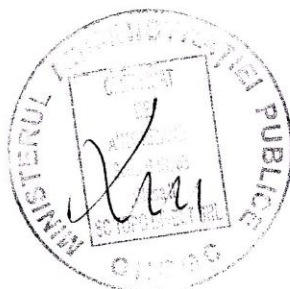
Suprafata construita = 40.08 mp

2/16424

23 NOV 2005



Executant
 S.C. Topo Invest S.R.L.



Noiembrie 2005