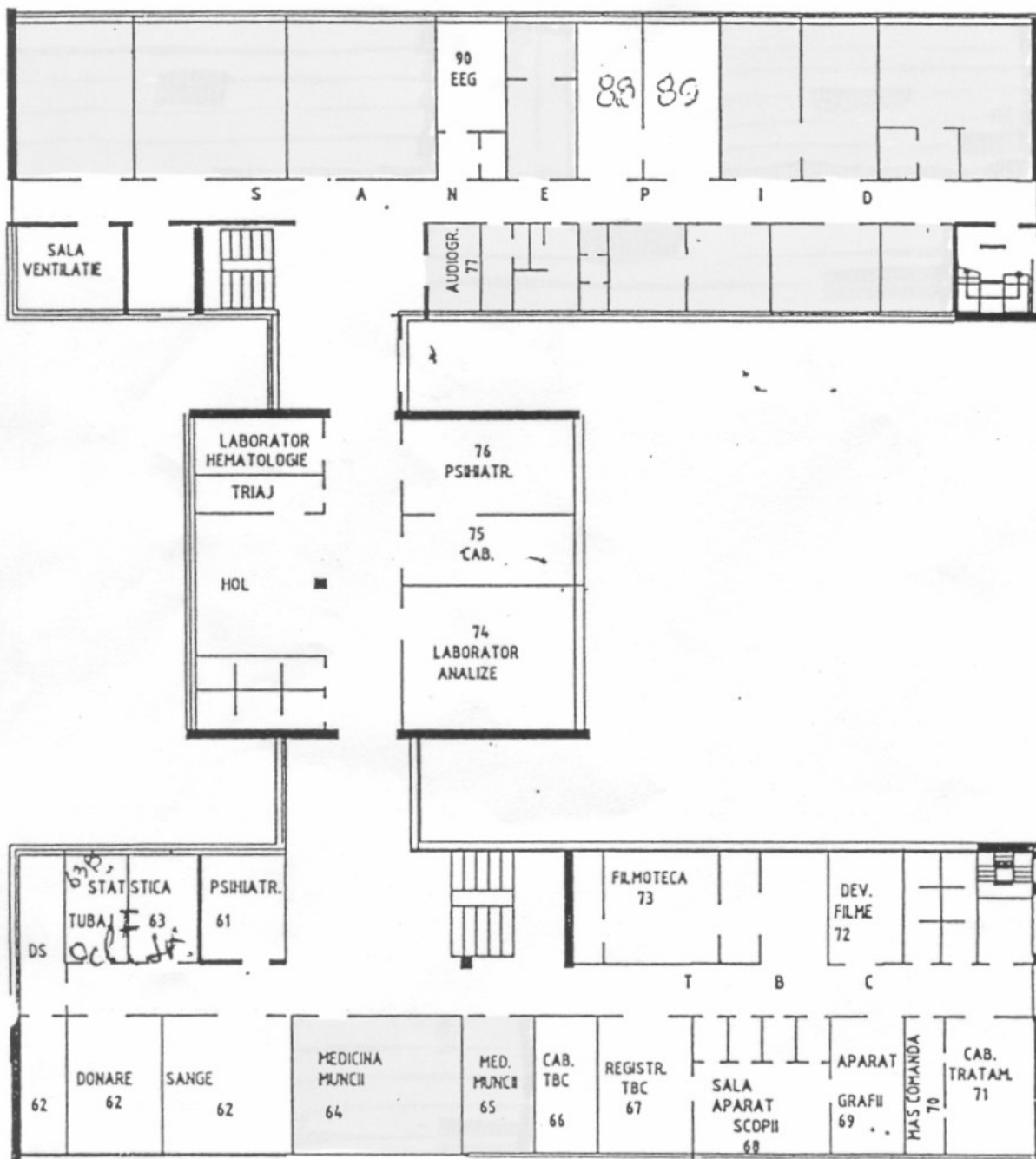


**DIRECȚIA DE SĂNĂTATE PUBLICĂ NEAMȚ  
COMPARTIMENT TERITORIAL ROMAN**

POLICLINICA ADULTI \_\_\_\_\_ PLAN ETAJ II



**Suprafața totală : 350,40 m.p.  
din care  
Suprafața comună 142, 90 m.p.**