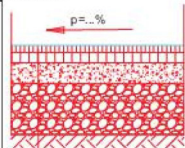
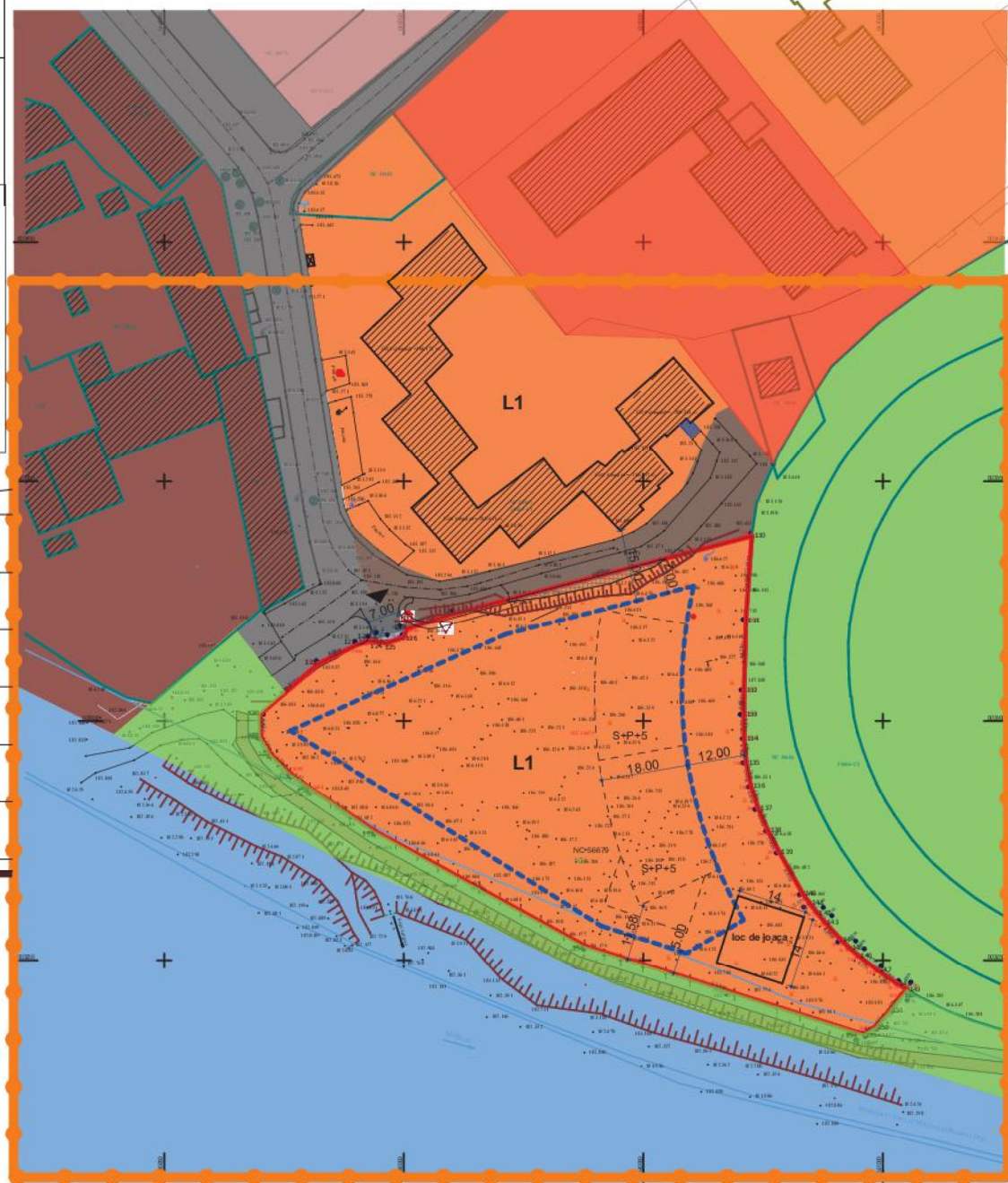
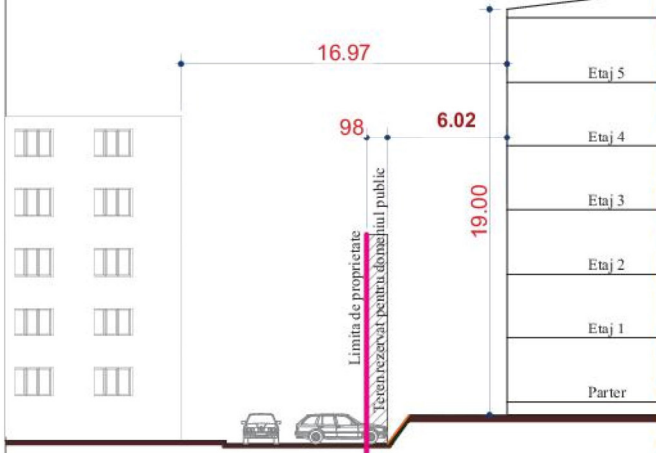


Bilanț teritorial			
Zonificare funcțională	Suprafață teren existent 8908 m <sup>2</sup>	%	Suprafață teren propus
Zonă „P – zona parcuri și plantatii, subzona PS – complex sportiv, stadion”	-	100	-
Zonă „L1 – locuințe colective medii și mari cu P+3,4,5 niveluri”	-	-	6908 m <sup>2</sup>
- Suprafață construibilă	-	-	2072 m <sup>2</sup>
- Suprafața circulației - ului, trotuare, parcuri	-	-	3405 m <sup>2</sup>
- Suprafața spațiilor plantate	-	-	1302 m <sup>2</sup>
- Suprafața teren rezervați domeniului public	-	-	49 m <sup>2</sup>
<b>TOTAL</b>	<b>6908 m<sup>2</sup></b>	<b>100</b>	<b>6908 m<sup>2</sup></b>



**DETALIU STRUCTURA RUTIERA  
ACCES SI PARCARE**

- 4 cm mixtura asfaltica BA16 rul 50/70- AND605/2016
- 6 cm mixtura asfaltica BAD22,4 leg 50/70- AND605/2016
- 12 cm macadam- SR179/95
- 30 cm balast 0..63 mm/amestec de agregate - SR EN13242+A1
- teren fundare grad compactare 98%



Calculul ariei de suprafață constructivă \*

nr. lot	Coordonata pe direcția S (m)	Coordonata pe direcția E (m)	Suprafața (m <sup>2</sup> )
3049	64022.469	64001.401	64132
3049	64022.469	64022.016	17178
3049	64021.121	64001.384	14778
3049	64021.352	64001.947	5007
3049	64001.278	64001.070	5149
3049	64021.278	64001.422	4184
3049	64001.329	64001.401	5104
3049	64021.656	64001.384	4146
3049	64021.120	64001.384	2146
3070	64021.656	64001.384	9188
3071	64001.001	64001.206	2146
3072	64021.059	64001.710	2146
3073	64001.004	64001.202	2117
3074	64021.062	64001.464	4188
3075	64021.308	64001.217	2149
3076	64021.670	64001.422	2184
3077	64021.022	64001.161	4175
3078	64021.022	64001.401	4182
3079	64045.159	64700.308	2138
3080	64045.022	64700.308	1405
3081	64045.720	64700.401	4188
3082	64045.064	64700.401	4188
3083	64045.064	64001.407	2177
3084	64045.064	64001.710	1102
3085	64021.062	64001.384	5007
3086	64021.062	64001.384	5007
3087	64021.062	64001.384	5007
3088	64021.062	64001.384	5007
3089	64021.062	64001.384	5007
3090	64021.062	64001.384	5007
3091	64021.062	64001.384	5007
3092	64021.062	64001.384	5007
3093	64021.062	64001.384	5007
3094	64021.062	64001.384	5007
3095	64021.062	64001.384	5007
3096	64021.062	64001.384	5007
3097	64021.062	64001.384	5007
3098	64021.062	64001.384	5007
3099	64021.062	64001.384	5007

**LEGIENDA**

- Linia roșie întreruptă - S - 6000 mp
- Cursul băii
- Linia constructivă
- Drum
- Ac. clădir
- Linia roșie întreruptă conform bazei de date OCPI Neamt
- Teren
- Linia A.N. Apăe Române
- Zid sprijin
- Tăie
- Săcie

**CONSTRUCȚII EXISTENTE**

- Stulp metal
- Grân
- Stulp beton
- Hăcior
- Nis / vegetație
- Inductoare
- Lampare
- Cursul

**CONSTRUCȚII PROPUSE**

- 19 21
- 30% 1

**ZONA STUDIATA**

- LIMITA DE PROPRIETATE / ZONA REGLEMENTATA
- ZONA PARCURI / COMPLEXE SPORTIVE
- CIRCULAȚIA AUTO SI PIETONALE EXISTENTE
- ZONA DE LOCUINTE SI FUNCȚIUNI COMPLEMENTARE -P+2
- ZONA UNITATI INDUSTRIALE / DEPOZITARE
- ZONA CENTRALA SI ALTE FUNCȚIUNI COMPLEMENTARE DE INTERES PUBLIC
- APE
- ZONA TERENURI SI CONSTRUCȚII AFERENTE REȚELOR TEHNICO EDILITARE
- EDIFICABIL
- TEREN REZERVAT PENTRU DOMENIUL PUBLIC 40mp
- ACCES PE AMPLASMENT
- alee pietonala si pista de biciclete propuse prin proiectul nr. 479/2023 faza SF - beneficiar Municipiul Roman

proiectant general:

str. Liliacului nr. 52  
Piatra Neamt  
J2711524/2004  
RO 16911024  
610090  
ciurea@arhitect3d.ro  
+40722.990.442

beneficiar: S.C. DANIO GRUP S.R.L.  
Str. Mihai Viteazul, Bl. C3, parter, Piatra Neamt Jud. Neamt

obiectiv: CONSTRUIRE LOCUINTE COLECTIVE, IMPREJMUIRE, BRANSAMENTE LA UTILITATI

adresa: Mun. Roman, "PUNCT POLIGON AUTO" NC. 56679 Jud. Neamt Romania

nr proiect: 562-112/2023

scara: 1/1000

format: A3

297 x 420

obiect: PLAN URBANISTIC ZONAL

denumirea plansei: REGLEMENTARI URBANISTICE

data: februarie 2023

faza: PUZ

nr. plansei: A.3